

# Beiträge zur Statistik der Stadt Freiburg im Breisgau

Struktur  
der  
Gebäude  
und  
Wohnungen  
am 1.1.1985

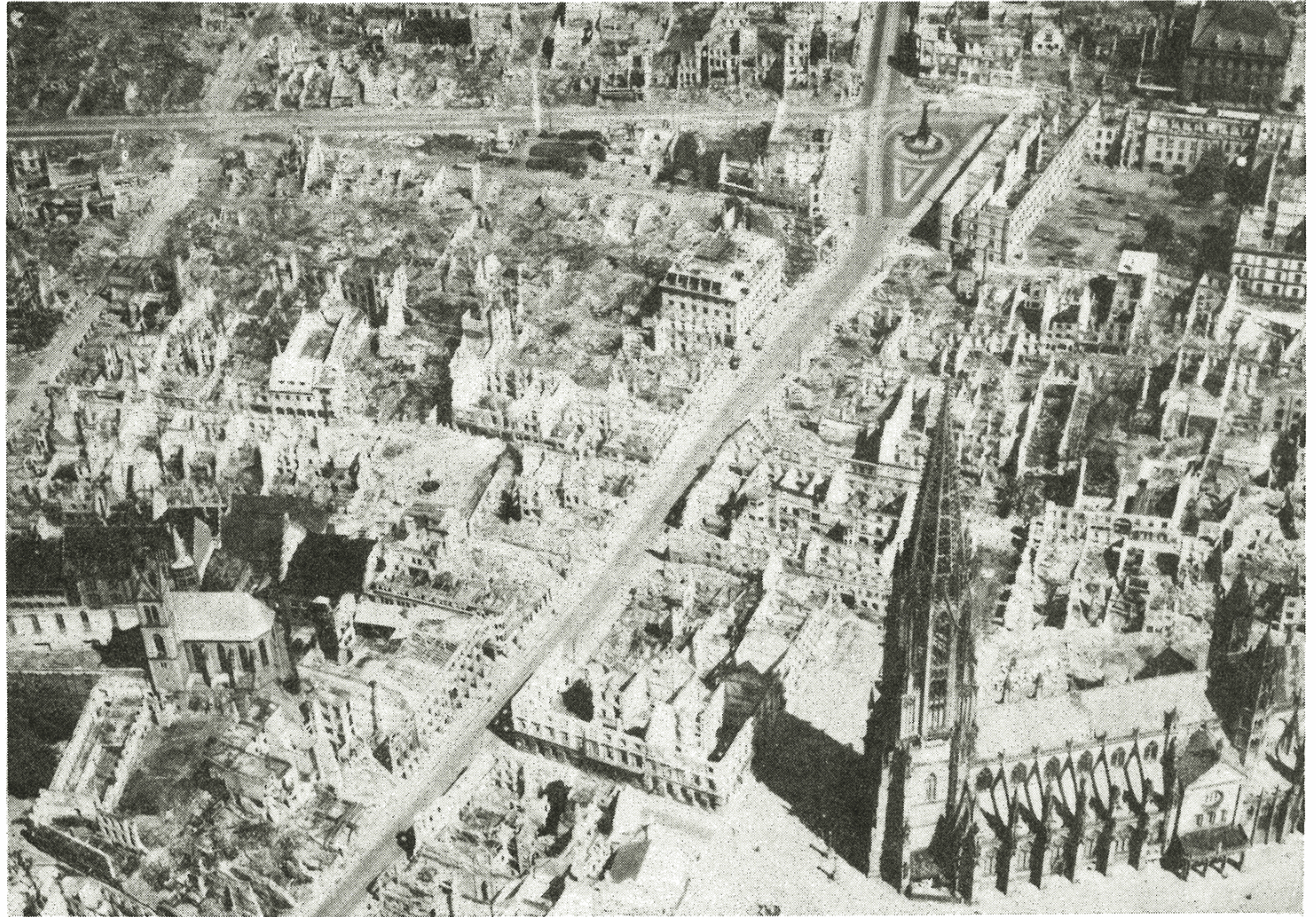
Textbeiträge:

Überblick

Entwicklung des  
Bauhauptgewerbes

Anhang:

Struktur der  
Gebäude und  
Wohnungen  
am 1.1.1984



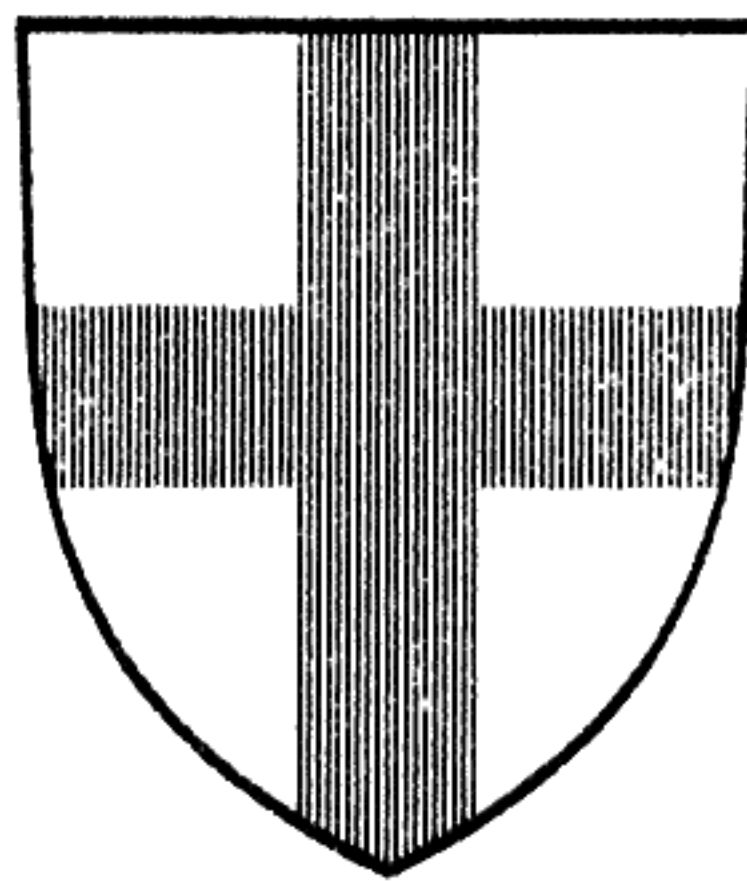
März  
1985

Herausgeber:

Amt für Statistik und Einwohnerwesen der Stadt Freiburg im Breisgau

**Struktur der Gebäude und Wohnungen  
am 1. Januar 1985**

**- Ergebnisse einer Auswertung der Gebäudekartei -  
März 1985**



# I N H A L T

	Seite
Gebäude und Wohnungen am 1. Januar 1984 und 1985 von W. Schätzle	4*
Bauhauptgewerbe in Freiburg i. Br. 1968 bis 1984 von W. Schätzle	12*

## T a b e l l e n t e i l

(Tabellenteil I nach Stadtbezirken, Tabellenteil II nach Statistischen Bezirken)

	1 9 8 5		1 9 8 4	
	Gliederung nach			
	Stadtbezirken	Statistischen Bezirken	Stadtbezirken	Statistischen Bezirken
	Seite	Seite	Seite	Seite
1 a. Bewohnte Gebäude insgesamt nach Wohnungszahl	2	16	30	44
1 b. Wohngebäude nach Wohnungszahl	3	17	31	45
1 c. Bewohnte Nichtwohngebäude nach Wohnungszahl	4	18	32	46
2 a. Bewohnte Gebäude insgesamt nach Baualter	5	19	33	47
2 b. Wohngebäude nach Baualter	6	20	34	48
2 c. Bewohnte Nichtwohngebäude nach Baualter	7	21	35	49
3. Wohngebäude nach Zahl der Vollgeschosse	8	22	36	50
4 a. Wohnungen nach Raumzahl in bewohnten Gebäuden insgesamt	9	23	37	51
4 b. Wohnungen nach Raumzahl in Wohngebäuden	10	24	38	52
4 c. Wohnungen nach Raumzahl in bewohnten Nichtwohngebäuden	11	25	39	53
5. Wohnungen nach Baualter in bewohnten Gebäuden insgesamt	12	26	40	54
6. Wohnungen, Zimmer und Küchen	13	27	41	55

Anhang: Gliederung des Stadtgebiets (Plan mit Statistischen Grenzen)

Veröffentlichungen des Amtes für Statistik und Einwohnerwesen seit 1978

# Gebäude und Wohnungen am 1. Januar 1984 und 1985

von W. Schätzle

## V o r b e m e r k u n g

Die in diesem Heft veröffentlichten Tabellen sind das Ergebnis der Auswertung der Gebäudedatei des Amtes, die jeweils zum Jahresbeginn durchgeführt wird. Daß hier nun die Ergebnisse zweier Jahre gemeinsam veröffentlicht werden, ist auf die außergewöhnliche Belastung des Amtes durch die Organisation und Durchführung dreier Wahlen im Vorjahr zurückzuführen. Im nachfolgenden Überblick wird im wesentlichen auf die Ergebnisse vom 1.1.1985 eingegangen, nur wenn dies ausdrücklich angegeben wird, handelt es sich um Ergebnisse des Vorjahres.

## B e s t a n d a n W o h n u n g e n u n d G e b ä u d e n

Am 1. Januar 1985 wurden in 20 970 Gebäuden insgesamt 76 283 Wohnungen gezählt. Davon waren 72 853 Wohnungen in 19 725 überwiegend als Wohngebäude genutzten Häusern. Für 1984 wurden folgende Vergleichszahlen festgestellt: 20 788 Gebäude (davon 19 550 Wohngebäude) mit 75 241 Wohnungen (71 932 in Wohngebäuden).

Über die Hälfte (58,2 %) der bewohnten Nichtwohngebäude liegen in den Stadtteilen Altstadt, Neuburg, Herdern, Brühl und Wiehre.

## G e b ä u d e s t r u k t u r

Gebäude mit einer Wohnung (37,2 %) und zwei Wohnungen (20,8 %) dominieren in der Gesamtstadt. Großwohnanlagen mit neun und mehr Wohnungen haben nur einen Anteil von 6,3 %. In 29 der insgesamt 39 Stadtbezirke herrschen die Gebäude mit einer Wohnung vor. In einem Bezirk (Altstadt-Ring) überwiegt die Zahl der Gebäude mit zwei Wohnungen, in den restlichen neun dominieren die übrigen Gebäudetypen (in vier Bezirken Gebäude mit drei Wohnungen, in zwei Gebäude mit vier Wohnungen, in einem Gebäude mit sechs Wohnungen und in zwei Gebäude mit neun und mehr Wohnungen).

Betrachtet man nicht die Gebäude nach der Anzahl der Wohnungen bzw. deren Anteil am gesamten Gebäudebestand, sondern den Anteil der

Wohnungen in den einzelnen Gebäudearten (mit einer Wohnung, mit zwei, drei, vier usw. Wohnungen), dann ergibt sich ein völlig anderes Bild. Im gesamten Stadtgebiet liegen fast ein Drittel aller Wohnungen in Häusern mit neun und mehr Wohnungen, nur etwas mehr als 20 % sind in Gebäuden mit einer oder zwei Wohnungen, der Rest verteilt sich auf die anderen Gebäudetypen.

Anteil Gebäude mit ... Wohnung(en)

Wohnungszahl	Anteil (%)
1	37,4
2	20,8
3	12,7
4	7,8
5	3,4
6	5,1
7	1,5
8	5,0
9 u. m.	6,3

Anteil Wohnungen in Gebäuden mit ... Wohnung(en)

Wohnungszahl	Anteil%
1	10,2
2	11,4
3	10,4
4	8,5
5	4,7
6	8,4
7	2,9
8	10,9
9 u. m.	32,6

Die einzelnen Wohngebiete unterscheiden sich in ihrer Struktur natürlich sehr stark. In Betzenhausen-Bischofslinde, Alt-Betzenhausen, Landwasser und Haslach-Weingarten liegt der Anteil der Wohnungen in Bauwerken mit neun und mehr Wohnungen jeweils über 50 %. In Brühl-Güterbahnhof und Stühlinger-Eschholz sind in diesem Gebäudetyp fast die Hälfte aller Wohnungen untergebracht, in zehn weiteren Bezirken jeweils der relativ größte Teil der Wohnungen.

Einen weit überdurchschnittlichen Anteil an Ein- und Zweifamilienhäusern haben Hochdorf, Günterstal, Mooswald-West, Lehen, Waltershofen und Munzingen. In den östlichen Stadtteilen (Waldsee, Littenweiler, Ebnet und Kappel) sowie in Haslach-Haid, St. Georgen und Opfingen liegt der Anteil dieser Wohnungen ebenfalls noch über dem Durchschnitt, jedoch ist hier die Dominanz nicht so stark wie in den vorgenannten Stadtbezirken.

## Die Größe der Wohnungen

Am 1.1.1985 hatten 14,4 % der Wohnungen ein bis zwei Räume, 58,4 % drei bis vier Räume, 21,9 % fünf bis sechs Räume und 5,3 % sieben und mehr Räume (jeweils einschließlich der Küche). Im einzelnen gliedert sich der Wohnungsbestand nach der Raumzahl wie folgt:

Zeitpunkt der Auswertung/Erhebung*)	Anteil der Wohnungen (in %) mit ... Räumen						
	1	2	3	4	5	6	7 u. m.
25.10.1968	2,2	6,3	26,1	37,8	15,7	11,9	
01.01.1984	5,4	8,8	24,4	34,1	15,5	6,5	5,3
01.01.1985	5,5	8,9	24,5	33,9	15,4	6,5	5,3

\*) jeweiliger Gebietsstand

Der Schwerpunkt des Wohnungsbestandes also liegt mit über der Hälfte eindeutig bei der an der heutigen Familiengröße orientierten Wohnung mit drei oder vier Räumen.

Zwischen Jahresbeginn 1984 und 1985 hat der Anteil kleiner Wohnungen mit ein und zwei Räumen geringfügig zugenommen, während der Anteil großer Wohnungen mit mehr als fünf Räumen stagniert. Diese Stagnation fällt auch beim Vergleich mit dem Ergebnis der Gebäude- und Wohnungszählung vom 25.10.1968 auf. Dagegen ist der Anteil der aus ein oder zwei Räumen bestehenden Wohnungen beträchtlich gewachsen. Hier kommen die kleiner werdenden Haushalte und die Zunahme der Zahl der Studenten zum Tragen. Unter anderem haben die Stadtteile, in denen überdurchschnittlich viele Studenten wohnen, auch einen weit überdurchschnittlichen Anteil kleiner und kleinster Wohnungen mit ein bis zwei Räumen, so Altstadt, Oberau, Stühlinger und Betzenhausen. Dem gegenüber stehen die Stadtteile mit den höchsten Anteilen großer Wohnungen mit sieben und mehr Räumen, die ausschließlich an der Peripherie liegen. Den größten Anteil dieser Großwohnungen hat Günterstal mit 15,8 % gefolgt von Waldsee und Munzingen (13,2 % bzw. 13,1 %).

## Alter der Wohnungen -

### Entwicklung des Wohnungsbestands

Fast die Hälfte aller Wohnungen liegt in Gebäuden, die seit 1961 erbaut wurden, weniger als ein Fünftel stammen aus der Zeit vor 1919.

## Wohnungen nach Zahl der Räume in bewohnten Gebäuden (1.1.1985)

## Wohnungen nach dem Baualter des Gebäudes (1.1.1985)

Stadtbezirk	Wohnungen mit ... Räumen (in %)						Wohnungen erbaut ... (in %)			
	1 + 2	3	4	5	6	7 u.m.	vor 1919	1919 bis 1948	1949 bis 1961	1961 bis 1985
111 Altstadt-Mitte	31,0	22,1	28,7	10,7	4,4	3,1	36,6	2,7	27,9	32,8
112 Altstadt-Ring	19,3	21,2	30,3	16,5	7,4	5,3	62,4	2,4	16,7	18,5
120 Neuburg	21,7	23,4	31,0	13,9	5,3	4,7	11,8	5,9	47,5	34,8
211 Herdern-Süd	8,1	15,6	36,8	21,9	9,6	8,0	48,5	16,1	17,8	17,6
212 Herdern-Nord	12,1	20,2	36,5	17,0	5,4	8,8	12,8	27,8	29,5	29,9
220 Zähringen	14,1	18,9	36,1	16,3	7,1	7,5	16,4	12,2	15,1	58,3
231 Brühl-Güterbahnhof	13,2	35,1	40,7	9,2	1,2	0,6	7,4	23,9	41,5	27,2
232 Brühl-Industriegebiet	11,4	14,8	36,7	23,6	7,0	6,5	6,1	13,5	21,0	59,4
240 Hochdorf	10,3	15,9	31,4	20,4	12,8	9,2	15,0	5,5	4,7	74,8
310 Waldsee	9,5	18,0	28,9	19,4	11,0	13,2	2,9	48,6	25,7	22,8
320 Littenweiler	10,2	20,4	28,4	16,8	11,9	12,3	9,2	7,0	31,5	52,3
330 Ebnet	14,2	22,9	33,5	16,0	7,0	6,4	15,8	5,7	13,0	65,5
340 Kappel	9,5	16,0	35,5	16,2	9,9	12,9	12,3	8,3	25,9	53,5
410 Oberau	24,1	25,1	31,0	14,6	3,2	2,0	32,1	12,3	18,1	37,5
421 Oberwiehre	6,4	23,7	38,1	16,0	8,6	7,2	54,8	16,7	20,0	8,5
422 Mittelwiehre	10,5	17,4	30,4	23,0	11,3	7,4	68,4	6,5	16,2	8,9
423 Unterwiehre-Nord	14,7	19,2	32,4	19,5	8,0	6,2	66,7	5,3	8,2	19,8
424 Unterwiehre-Süd	24,4	15,7	26,8	16,9	7,0	9,2	13,7	10,0	12,6	63,7
430 Günterstal	9,5	17,6	27,8	19,0	10,3	15,8	29,0	20,7	17,7	32,6
511 Stühlinger-Beurbarung	4,6	36,3	46,1	11,6	1,1	0,3	29,4	38,9	31,4	0,3
512 Stühlinger-Eschholz	21,3	28,6	39,6	8,8	1,2	0,5	11,5	2,2	54,5	31,8
513 Alt-Stühlinger	17,1	32,0	38,8	9,8	1,9	0,4	28,6	6,4	27,9	37,1
521 Mooswald-West	15,0	21,0	27,5	17,5	10,5	8,5	0,7	21,6	40,5	37,2
522 Mooswald-Ost	14,3	37,1	32,1	7,8	5,5	3,2	3,2	6,9	68,5	21,4
531 Betzenh.-Bischofslinde	17,3	23,0	44,8	12,4	1,2	1,3		0,7	6,9	92,4
532 Alt-Betzenhausen	33,8	21,7	24,3	12,5	4,8	2,9	2,7	5,4	5,7	86,2
540 Landwasser	5,9	21,6	40,5	22,4	5,5	4,1				100,0
550 Lehen	9,3	16,8	32,4	21,4	10,7	9,4	11,3	4,9	26,7	57,1
560 Waltershofen	6,7	14,4	29,0	23,9	14,4	11,6	24,3	4,7	10,1	60,9
570 Mundenhof		5,3	52,6	31,6		10,5	5,3	94,7		
611 Haslach-Egerten	12,9	45,2	30,1	7,2	2,6	2,0	6,7	20,7	28,6	44,0
612 Haslach-Gartenstadt	3,4	36,9	33,6	14,3	9,4	2,4	5,8	37,2	23,9	33,1
613 Haslach-Schildacker	7,6	28,3	47,8	12,9	1,8	1,6	0,3	3,4	55,1	41,2
614 Haslach-Haid	9,3	13,7	40,2	18,7	11,7	6,4	0,7	3,3	12,4	83,6
615 Haslach-Weingarten	16,4	31,1	31,8	14,8	4,0	1,9	0,1	1,0	1,1	97,8
620 St. Georgen	11,2	21,1	32,3	18,4	9,6	7,4	14,9	11,5	11,2	62,4
630 Opfingen	13,6	17,4	26,5	22,7	12,8	7,0	12,8	0,4	2,4	84,4
640 Tiengen	17,1	22,7	23,7	16,0	11,0	9,5	11,9	0,5	2,2	85,4
650 Munzingen	7,7	11,7	23,0	25,4	19,1	13,1	25,7	1,3	7,7	65,3
Freiburg i. Br. insg.	14,4	24,5	33,9	15,4	6,5	5,3	18,4	11,6	21,4	48,6

## Bestand an Wohnung in Freiburg i. Br. 1939 - 1985

Stadtbezirk	Zahl der Wohnungen <sup>1)</sup>							Zu- bzw. Abnahme in %		
	17.5. 1939	29.10. 1946	13.9. 1950	25.9. 1956	6.6. 1961	25.10. 1968	1.1. 1985	1950/ 1961	1961/ 1968	1968/ 1985
111 Altstadt-Mitte	2678	1080	1136	1692	1872	1715	2074	64,8	- 8,4	20,9
112 Altstadt-Ring	1532	1206	1251	1306	1468	1327	1447	17,3	- 9,6	9,0
120 Neuburg	1759	377	406	980	1327	1389	1809	226,8	4,7	30,2
211 Herdern-Süd	1675	1669	1607	2008	2124	2093	2407	32,2	- 1,5	15,0
212 Herdern-Nord	1192	1138	1102	1688	1883	2136	2521	70,9	13,4	18,0
220 Zähringen	845	884	841	1165	1376	1957	3045	63,6	42,2	55,6
231 Brühl-Güterbahnhof	978	947	990	1698	2140	2636	2870	116,2	23,2	8,9
232 Brühl-Industriegebiet	85	61	64	82	126	165	229	96,9	31,0	38,8
240 Hochdorf	.	.	196	219	236	395	726	20,4	67,4	83,8
310 Waldsee	1111	1361	1107	1559	1736	1856	2129	56,8	6,9	14,7
320 Littenweiler	451	465	484	954	1352	1939	2464	179,3	43,4	27,1
330 Ebnet	.	.	279	363	399	515	935	43,0	29,1	81,5
340 Kappel	.	.	174	352	428	655	926	146,0	53,0	41,4
410 Oberau	1532	1386	1498	1875	2104	2181	3007	40,5	3,7	37,9
421 Oberwiehre	2130	2101	2091	2595	2767	2749	2854	32,3	0,7	3,8
422 Mittelwiehre	1693	1686	1549	1911	1927	1910	1988	24,4	- 0,9	4,1
423 Unterwiehre-Nord	1690	1732	1661	1951	1970	1867	1947	18,6	- 5,2	4,3
424 Unterwiehre-Süd	752	821	757	1020	1134	1568	2912	49,8	38,3	85,7
430 Günterstal	322	325	316	431	472	504	644	49,4	6,8	27,8
511 Stühlinger-Beurbarung	1130	786	916	1187	1217	1205	1216	32,9	- 1,0	0,9
512 Stühlinger-Eschholz	1773	400	659	1342	1916	2361	2950	190,7	23,2	29,9
513 Alt-Stühlinger	1672	1396	1530	2362	2783	3108	4116	81,9	11,7	32,4
521 Mooswald-West	467	228	462	873	1162	1338	1675	151,5	15,2	25,2
522 Mooswald-Ost	235	86	337	1048	1352	1444	1621	301,2	6,8	12,5
531 Betzenh.-Bischofslinde	118	102	142	205	297	1482	3170	109,2	399,0	113,9
532 Alt-Betzenhausen	231	133	183	268	288	352	1513	57,4	22,2	329,8
540 Landwasser	.	.	.	.	.	1653	2997	.	.	81,3
550 Lehen	.	.	149	222	366	558	815	145,6	52,5	46,1
560 Waltershofen	.	.	201	214	226	280	507	12,4	23,9	81,1
570 Mundenhof	.	.	19	19	19	19	19	0,0	0,0	0,0
611 Haslach-Egerten	864	862	872	1627	1700	2181	3025	95,0	28,3	38,7
612 Haslach-Gartenstadt	1238	1232	1289	1452	1720	2572	2725	33,4	49,5	5,9
613 Haslach-Schildacker	18	18	21	202	226	369	381	976,2	63,3	3,3
614 Haslach-Haid	86	88	96	128	237	765	1246	146,9	222,8	62,9
615 Haslach-Weingarten	83	82	89	94	106	2345	4823	19,1	2112,3	105,7
620 St. Georgen	1062	1065	1110	1350	1564	2114	3995	40,9	35,2	89,0
630 Opfingen	.	.	228	258	266	333	1222	16,7	25,2	267,0
640 Tiengen	.	.	131	138	152	262	889	16,0	72,4	239,3
650 Munzingen	.	.	171	193	187	245	444	9,4	31,0	81,2
Freiburg i. Br. insg.	29402 <sup>2)</sup>	23717 <sup>2)</sup>	26114	37031	42625	54543	76238	63,2	28,0	39,8

<sup>1)</sup> In Wohn- und bewohnten Nichtwohngebäuden, heutiger Gebietsstand. <sup>2)</sup> Ohne die eingegliederten Ortsteile.



In den einzelnen Stadtteilen und Bezirken verlief die Entwicklung bedingt durch zeitliche Unterschiede im Wachstum, Kriegszerstörungen und Sanierungsmaßnahmen sehr unterschiedlich. Den größten Anteil an Wohnungen in Gebäuden aus der Zeit vor 1919 weisen die Bezirke Mittelwiehre (68,4 %), Unterwiehre-Nord (66,7 %), Altstadt-Ring (62,4 %) und Oberwiehre (54,8 %) auf.

Dem Bombenhagel des 27. November 1944 fiel ein beträchtlicher Teil der Wohnungen in Freiburg zum Opfer. Dies kommt beim Vergleich des Wohnungsbestandes der Jahre 1939 und 1946 besonders deutlich zum Ausdruck. Bei der ersten Bestandsaufnahme nach Kriegsende am 29.10.1946 zeigte sich, daß ca. ein Fünftel weniger Wohnungen zur Verfügung standen als vor Kriegsausbruch. Am schlimmsten betroffen war das Stadtzentrum mit Altstadt-Mitte (59,7 % weniger Wohnungen als 1939), Altstadt-Ring (-21,3 %) und Neuburg (-78,6 %) sowie westlich davon Stühlinger-Beurbarung (-31,4 %), Stühlinger-Eschholz (-77,4 %), Alt-Stühlinger (-16,5 %), Mooswald-West (-51,2 %), Mooswald-Ost (-63,4 %) und Alt-Betzenhausen (-42,4 %). Relativ glimpflich kamen die nördlichen, östlichen und südlichen Stadtteile davon.

Die Zählung von 1946 gibt aber nur ein ungefähres Bild der tatsächlichen Lage wieder. Wegen der verschärften Wohnungsnot wurden oft größere Wohnungen in kleine Wohneinheiten aufgeteilt, um alle Bevölkerungskreise - wenn auch nur notdürftig - mit Wohnraum zu versorgen. Gegenüber der Zählung vom 13.9.1950 normalisierte sich die Wohnraumversorgung vor allen Dingen in den überbelegten Quartieren wie Waldsee, Unter- und Mittelwiehre, Günterstal und Zähringen wieder, so daß die Wohnraumverteilung 1950 in diesen Bezirken ein realistisches Bild des Zerstörungsgrades spiegelt. Noch 1950 war der Wohnungsbestand insgesamt um 16,4 % niedriger als 1939. Erst die rege Bautätigkeit der folgenden Jahre führte dazu, daß in der Gesamtstadt der Vorkriegsstand wieder erreicht und übertroffen wurde. In der Altstadt wurde bis heute der Vorkriegsstand an Wohnungen nicht mehr erreicht, in Neuburg wurde dieser Stand erst 1983 wieder erreicht und übertroffen.

Aus der folgenden Übersicht, in der die erst in den siebziger Jahren durch Eingemeindung hinzugekommenen Stadtteile nicht berücksichtigt sind, werden Kriegsfolgen und Nachkriegsentwicklung für die einzelnen Stadtbezirke ausgewiesen.

Entwicklung des Wohnungsbestands zwischen 1939 und 1985 <sup>1)</sup>

Stadtbezirk	17.05. 1939	29.10. 1946	13.09. 1950	25.09. 1956	06.06. 1961	25.10. 1968	01.01. 1985
111 Altstadt-Mitte	100	40,3	42,4	63,2	69,9	64,0	77,4
112 Altstadt-Ring	100	78,7	81,7	85,2	95,8	86,6	94,5
120 Neuburg	100	21,4	23,1	55,7	75,4	79,0	102,8
211 Herdern-Süd	100	99,6	95,9	119,9	126,8	125,0	143,7
212 Herdern-Nord	100	95,5	92,4	141,6	158,0	179,2	211,5
220 Zähringen	100	105,8	99,5	137,9	162,8	231,6	360,4
231 Brühl-Güterbhf.	100	96,8	101,2	173,6	218,8	269,5	293,5
232 Brühl-Industriegeb.	100	71,8	75,3	96,5	148,2	194,1	269,4
310 Waldsee	100	122,5	99,6	140,3	156,3	167,1	191,6
320 Littenweiler	100	103,1	107,3	211,5	299,8	429,9	546,3
410 Oberau	100	90,5	97,8	122,4	137,3	142,4	196,3
421 Oberwiehre	100	98,6	98,2	121,8	129,9	129,1	134,0
422 Mittelwiehre	100	99,6	91,5	112,9	113,8	112,8	117,4
423 Unterwiehre-Nord	100	102,5	98,3	115,4	116,6	110,5	115,2
424 Unterwiehre-Süd	100	109,2	100,7	135,6	150,8	208,5	387,2
430 Günterstal	100	100,9	98,1	133,9	146,6	156,5	200,0
511 Stühl.-Beurbarung	100	69,6	81,1	105,0	107,7	106,6	107,6
512 Stühl.-Eschholz	100	22,6	37,2	75,7	108,1	133,2	166,4
513 Alt-Stühlinger	100	83,5	91,5	141,3	166,4	185,9	246,2
521 Mooswald-West	100	48,8	98,9	186,9	248,8	286,5	358,7
522 Mooswald-Ost	100	36,6	143,4	445,9	575,3	614,5	689,8
531 Betzenh.-Bischofsl.	100	86,4	120,4	173,7	251,7	1255,9	2686,4
532 Alt-Betzenhausen	100	57,6	79,2	116,0	124,7	152,4	655,0
611 Haslach-Egerten	100	99,8	100,9	188,3	196,8	252,4	350,1
612 Haslach-Gartenstadt	100	99,5	104,1	124,6	138,9	207,8	220,1
613 Haslach-Schildacker	100	100,0	116,7	1122,2	1255,6	2050,0	2116,7
614 Haslach-Haid	100	102,3	111,6	148,8	275,6	889,5	1448,8
615 Haslach-Weingarten	100	101,2	108,5	114,6	129,3	2859,8	5881,7
620 St. Georgen	100	100,3	104,5	127,1	147,3	199,1	376,2
Freiburg i. Br. insg.	100	80,7	83,6	120,5	137,2	174,4	237,2

1) ohne Eingemeindungen

Die nach 1961 begonnene verstärkte Neubautätigkeit im Westen der Stadt führte dazu, daß fast zwei Drittel (65,2 %) aller seit 1961 errichteten Wohnungen in den westlichen und südwestlichen Bezirken liegen.

Die Veränderung der Zahl der Wohnungen in den einzelnen Stadtbezirken, insbesondere in der Nachkriegszeit, ist in der nachfolgenden Übersicht dargestellt. Mit Abstand am dynamischsten verlief die Entwicklung seit 1968 in Alt-Betzenhausen, Opfingen und Tiengen. Hier wurde der Wohnungsbestand in dieser Zeit jeweils mehr als verdreifacht. Landwasser wurde erst ab 1966 auf bis dahin unbesiedeltem Areal angelegt. In Betzenhausen-Bischofslinde und Haslach-Weingarten gab es vor der in den sechziger Jahren einsetzenden Neubautätigkeit in diesen Bezirken nur eine verhältnismäßig geringe Zahl von Bauten. Über 80 % Zuwachs verzeichnen Unterwiehre-Süd, St. Georgen sowie die eingemeindeten Stadtteile Hochdorf, Ebnet, Waltershofen und Munzingen.

# Die Entwicklung im Bauhauptgewerbe in Freiburg i. Br.

zwischen 1968 und 1984

von W. Schätzle

Das Baugewerbe steckt seit Anfang der achtziger Jahre bundesweit in der schwersten Rezession der Nachkriegszeit. Die sich mehr und mehr verschärfende Situation wird dadurch gekennzeichnet, daß die Auftragspolster stark geschmolzen sind und neue Aufträge weitgehend ausbleiben. Öffentliche Bauinvestitionen, die jahrelang Rückhalt der Baukonjunktur waren, mußten aufgrund der angespannten Finanzlage der öffentlichen Hand, insbesondere auch der Kommunen, stark gekürzt und zum Teil auf unvermeidbare Maßnahmen beschränkt werden. Von dieser Entwicklung wurde auch das Bauhauptgewerbe in Freiburg nicht verschont. Mit 154 Betrieben und beinahe 4 000 Beschäftigten zur Jahresmitte 1984 zählt das Bauhauptgewerbe nach wie vor zu den bedeutenden Wirtschaftszweigen in Freiburg. Im nachfolgenden Bericht wird auf die vom Statistischen Landesamt veröffentlichten Daten der Totalerhebung im Bauhauptgewerbe<sup>1)</sup>, die jeweils zur Jahresmitte durchgeführt wird, zurückgegriffen. Dabei ist zu beachten, daß ab 1976 die Systematik der Wirtschaftszweige geändert wurde, zu den Bereichen Hoch- und Tiefbau, Straßenbau, Verputzerei, Zimmer- und Dachdeckerei kamen Gerüstbau, Fassadenreinigung, Brunnenbau, Gebäudetrocknung und Hochbau-Fertigteilbau, die von ihrer Bedeutung her aber kein so großes Gewicht haben, daß sie den Vergleich der einzelnen Jahre allzusehr verfälschen.

Als Ausgangspunkt eignet sich das Jahr 1968 u. a. deshalb sehr gut, weil es am Ende der ersten großen Rezession der Nachkriegsgeschichte liegt.

## Betriebe, Beschäftigte und geleistete Arbeitsstunden

Die Zahl der Betriebe hat gegenüber 1968 nur um sechs abgenommen, allerdings existierten in Freiburg 1980 15 Betriebe mehr als 1984.

-----  
1) Quelle: Statistische Berichte EII 1, Statistisches Landesamt Baden-Württemberg

In den erfaßten Betrieben waren zur Mitte des Vorjahres 3 876 Personen beschäftigt, dazu zählen sowohl die Arbeiter und Angestellten, als auch im Betrieb tätige Inhaber, Mitinhaber und Familienangehörige. Im Jahr 1968 hatte die Zahl der Beschäftigten noch um 16,5 % höher gelegen. Der Rückgang der Beschäftigtenzahl ist jedoch nicht nur auf konjunkturelle Schwankungen zurückzuführen, hier schlägt sich dazu die auch in der Bauwirtschaft fortschreitende Technisierung nieder. Dies wird vor allem an den geleisteten Arbeitsstunden deutlich, die um fast ein Drittel niedriger liegen als 1968. Seit dem Ende des Konjunkturabschwungs Mitte der siebziger Jahre ist die Beschäftigtenzahl relativ konstant geblieben.

Betriebe, Beschäftigte, Löhne, Gehälter und Umsätze 1968 - 1984

Jahr	1) Betriebe	1) Tätige Personen	dar. Ausländer		geleistete <sup>2)</sup> Arbeitsst. in 1000	Löhne <sup>2)</sup> 1000 DM	Gehälter <sup>2)</sup> 1000 DM	Jahresumsatz (ohne MwSt)	
			insg.	%				1000 DM	1968 = 100
1968	160	4516	.	.	645	3917	466	96408	100,0
1969	164	4533	.	.	675	4321	484	119291	123,7
1970	161	4466	.	.	737	5662	586	139789	145,0
1971	158	4595	1225	26,7	693	6100	685	174219	180,7
1972	155	4653	.	.	710	7569		237852	246,7
1973	156	4594	.	.	653	8139		224958	233,3
1974	153	4254	.	.	541	7764		225824	234,2
1975	152	3535	.	.	464	6666		220621	228,8
1976	163	3707	808	21,8	509	6838	1036	210753	218,6
1977	158	3581	752	21,0	463	6448	1112	270079	280,1
1978	158	3894	792	20,3	563	8034	1224	319583	331,5
1979	166	3987	786	19,7	495	8267	1427	339912	352,6
1980	169	3951	810	20,5	462	8554	1609	389005	403,5
1981	160	3907	775	19,8	470	9174	1758	450328	467,1
1982	153	3799	650	17,1	467	9361	1836	387000	401,4
1983	159	3995	666	16,7	512	10715	1848	399558	414,4
1984	154	3876	627	16,2	438	9637	1843	.	.

1) Stand jeweils 30. Juni. 2) Jeweils Ergebnis im Monat Juni.

L ö h n e , G e h ä l t e r u n d J a h r e s u m s a t z

Die Summe der Löhne und Gehälter im Juni 1984 lag deutlich unter der des Vergleichsmonats des Vorjahres, was in erster Linie auf die geringere Zahl der Beschäftigten zurückzuführen ist. Insgesamt stieg die Lohn- und Gehaltssumme seit 1968 um 161,9 %. Die Steigerung der Lohn-

summe fiel mit 146,0 % dabei weit geringer aus als die Gehälter mit 295,5 %. Hier muß u. a. berücksichtigt werden, daß z. T. bewährte Arbeiter in das Angestelltenverhältnis übernommen wurden und heute allgemein mehr Angestellte beschäftigt werden als noch vor Jahren.

Die Jahresumsätze haben sich in den Jahren von 1968 bis 1983 mehr als vervielfacht. Das Ergebnis für 1984 liegt noch nicht vor. Das vom Umsatz her beste Jahr für die Branche war das Jahr 1981 mit über 450 Millionen DM.

#### Ausgewählte verfügbare Geräte

Im Bestand an ausgewählten verfügbaren Geräten (hier jeweils Stand zur Jahresmitte) spiegeln sich sowohl das Auf und Ab der Baukonjunktur als auch der technische Wandel im Baugewerbe wider. Die Ausstattung der Betriebe mit Lastkraftwagen und Zugmaschinen sowie mit Baggern blieb ziemlich konstant. Nach dem Höchststand 1981 waren 1984 wieder weniger dieser Arbeitsmittel vorhanden, die Zahl der LKW und Zugmaschinen liegt sogar unter der des Jahres 1968.

Seit 1973 haben die Freiburger Betriebe ca. 90 % ihrer Planierraupen abgeschafft, eine Entwicklung, die wenn auch bei weitem nicht so kraß im gesamten Land festzustellen ist. Demgegenüber hatten die Freiburger Betriebe nie zuvor so viele Baukrane wie im Jahre 1984. Ebenfalls einen neuen Höchststand verzeichnet 1984 der Bestand an Stahlrohr- und Stahlprofilgerüsten, er liegt um mehr als sechsmal höher als 1968. Aus diesen Zahlen ist eine Verlagerung des Schwerpunkts der Tätigkeit der Freiburger Firmen weg vom Tiefbau, hin zum Hochbau abzulesen.

Die Entwicklung des Bestands an Betonmischern (stark abnehmend) und Kompressoren (zunehmend) dürfte vor allem technisch bedingt sein.

## Bestand an ausgewählten verfügbaren Geräten 1968 - 1984

Jahr	LKW u. Zugmaschinen	Bagger	Planier- raupen	Krane aller Art	Stahlrohr- gerüste <sup>1)</sup>	Betonmischer	Kompressoren
1968	201	72	29	158	323	466	126
1969	207	74	29	147	298	414	108
1970	209	69	21	156	333	408	102
1971	232	84	25	158	283	406	128
1972	231	90	28	184	436	387	134
1973	222	95	29	186	459	371	131
1974	216	100	14	189	569	347	109
1975	220	90	13	179	642	344	135
1976	235	81	10	178	674	348	154
1977	206	80	9	172	765	338	137
1978	210	83	4	198	926	316	156
1979	242	89	7	208	1154	307	161
1980	250	104	8	217	1424	304	192
1981	265	107	4	217	1318	301	188
1982	234	97	3	206	1314	281	189
1983	217	97	2	216	1942	261	186
1984	189	89	3	241	2011	246	175

<sup>1)</sup> und Stahlprofilgerüste (in t).

### Auftragseingänge und Auftragsbestände

Mehr als alle anderen Zahlen geben die Werte der Auftragseingänge und -bestände die konjunkturellen Schwankungen eines Wirtschaftszweiges wieder. Um einen Vergleich mit den in den vorangehenden Abschnitten ausgewiesenen Daten zu ermöglichen, werden in der folgenden Übersicht die vom Statistischen Landesamt jeweils für den Monat Juni bzw. für das zweite Quartal jeden Jahres mitgeteilten Werte aufgeführt. Allerdings gelten diese Werte nicht speziell für Freiburg, sondern für das gesamte Land Baden-Württemberg. Da die Zahlen aber ein wichtiger Konjunkturindikator sind, kann bei der Betrachtung der Entwicklung des Bauhauptgewerbes dieser Aspekt nicht unberücksichtigt bleiben.

Die wertmäßig höchsten Auftragseingänge hatte die Branche in den Jahren 1979 und 1980, nur der Straßenbau verzeichnete 1978 höhere Auftragseingänge als in den vorausgegangenen und nachfolgenden Jahren zur Jahresmitte. Ein Tiefpunkt in allen Sparten war im Juni 1976 erreicht. Mit Ausnahme des Wohnungsbaues wurden zu dieser Zeit die niedrigsten Werte im Beobachtungszeitraum registriert.

Wertindex der Auftragseingänge<sup>1)</sup> im Bauhauptgewerbe  
im Juni 1971 - 1984 (Baden-Württemberg)  
Jahresdurchschnitt 1976 = 100

Wertindex der Auftragsbestände<sup>1)</sup> im Bauhauptgewerbe  
im 2. Vierteljahr 1971 - 1984 (Baden-Württemberg)  
Jahresdurchschnitt 1976 = 100

Jahr	Bauhaupt- gewerbe insg.	Hochbau insg.	dar. Wohnungs- bau	Tiefbau insg.	dar. Straßen- bau	Bauhaupt- gewerbe insg.	Hochbau insg.	dar. Wohnungs- bau	Tiefbau insg.	dar. Straßen- bau
1971	139,6	151,9	171,0	121,8	139,3	113,8	130,8	106,2	92,7	142,9
1972	173,2	215,0	218,4	112,5	129,6	120,4	147,8	143,4	86,5	133,7
1973	158,7	166,7	167,1	147,1	159,2	132,1	159,7	150,4	97,9	144,5
1974	128,5	115,5	98,8	147,3	154,9	100,6	107,2	72,0	92,4	145,1
1975	143,8	124,2	104,1	172,2	161,1	100,4	98,4	63,8	102,8	147,8
1976	124,2	121,1	115,9	128,2	131,2	102,6	103,1	112,8	102,0	108,1
1977	148,7	140,2	168,8	162,4	197,6	95,3	88,0	68,7	105,5	168,3
1978	182,8	177,4	206,7	191,3	234,4	125,7	124,2	89,7	127,9	199,6
1979	215,5	214,2	276,0	217,7	222,7	164,6	166,3	130,9	162,2	234,3
1980	226,8	230,2	254,6	221,0	228,7	173,3	178,1	135,4	166,5	232,6
1981	181,2	193,1	231,0	162,1	182,2	166,4	185,9	143,6	139,2	188,0
1982	186,3	197,7	219,1	168,2	158,0	143,0	164,3	130,8	113,1	156,3
1983	199,0	219,1	239,4	166,9	169,3	149,1	177,2	156,4	109,9	146,3
1984 <sup>2)</sup>	184,5	174,4	197,3	201,0	165,1	138,1	152,1	133,9	119,0	159,7

<sup>1)</sup> Quelle: Statistische Berichte E II 1, Statistisches Landesamt Baden-Württemberg. <sup>2)</sup> Umbasierung der vom Statistischen Landesamt auf der Basis 1980 = 100 mitgeteilten Werte.

Ebenso wichtig wie die Auftragseingänge sind für das Investitionsverhalten und für die Veränderung der Beschäftigungskapazität die Auftragsbestände. Nimmt das Polster an Aufträgen ab, wird der Unternehmer versuchen, durch Hinauszögern oder Auslassung nicht unbedingt notwendiger Investitionen und durch Verkleinerung der Belegschaft seine Ertragslage zu stabilisieren. Beim Vergleich der Auftragseingänge und -bestände mit den Beschäftigtenzahlen und dem Maschinenbestand wird dieser Zusammenhang augenfällig. Analog zu den Auftragseingängen lagen auch die Auftragsbestände Anfang der achtziger Jahre wertmäßig am höchsten. Von da fielen sie bis zur Jahresmitte 1984 auf etwa das Niveau Ende der siebziger Jahre zurück.

Über den gesamten Beobachtungszeitraum ist zunächst ein Ansteigen der Werte bis 1973 zu beobachten, dann folgt ein Abschwung, der seinen Tiefpunkt im Jahre 1977 erreicht hat, dem wieder ein Aufschwung bis in die Jahre 1980/81 folgt. Seither ist eine Auftragsflaute zu registrieren, deren Ende noch nicht abzusehen ist.

Die öffentliche Hand als stärkster Nachfrager nach Bauleistungen wird



in absehbarer Zeit wegen der Bemühungen um Haushaltskonsolidierung ihre Investitionen auf dem Bausektor kaum vergrößern können. Der Wohnungsbau ist aufgrund der geringen Nachfrage nach neuen teuren Wohnungen und wegen des ziemlich gesättigten Wohnungsmarktes ebenfalls kaum in der Lage der Bauwirtschaft neuen Auftrieb zu geben. Wenn man dazu berücksichtigt, daß im laufenden Jahr der seit Jahren strengste Winter herrschte, kann man die weiteren Aussichten der Bauwirtschaft fast nur noch düster sehen.

**Gebäude- und Wohnungsbestand**

**1. Januar 1985**

**TABELLENTEIL I**

**nach Stadtbezirken**

**Namen der Stadtbezirke siehe "Gliederung des Stadtgebiets"**

STADTBEZ	G E B Ä U D E									
	INSG.	DAVON MIT ... WOHNUNG(EN)								
		1	2	3	4	5	6	7	8	9U.M
111	593	174	123	109	66	30	31	12	16	27
112	397	71	81	75	74	30	24	8	6	22
120	428	139	49	75	38	15	37	13	26	27
211	693	138	114	184	98	51	22	14	38	26
212	783	261	195	153	28	33	14	9	41	45
220	1011	353	316	195	29	17	22	12	31	36
231	376	39	12	20	19	7	36	24	109	110
232	112	54	34	10	6	1	4	1	1	1
240	385	179	136	45	4	6	11	4		
310	968	509	192	147	31	10	30	22	15	10
320	1101	500	282	142	51	37	52	5	7	16
330	336	111	94	65	16	11	18	6	6	9
340	443	174	165	56	13	9	18	1	3	2
410	460	55	32	44	94	60	24	15	57	74
421	714	146	84	108	136	76	46	36	36	42
422	550	75	75	142	141	45	19	12	18	16
423	510	74	72	154	100	32	20	16	14	23
424	780	281	190	108	46	22	40	8	30	50
430	339	159	109	40	12	5	2	3	4	1
511	253	40	14	55	24	8	32	16	50	14
512	379	22	13	18	40	47	30	14	90	99
513	616	23	28	63	172	46	81	20	72	109
521	902	493	276	46	60	4	3		17	3
522	438	147	77	77	42	9	37	6	19	23
531	410	122	57	19	5	2	11	5	65	120
532	302	126	73	28	17	9	7	2	3	37
540	405	267	16	1				1	45	74
550	403	164	155	50	11	5	9	4	5	
560	339	196	126	13	3				1	
570	8	4	1		2	1				
611	544	134	75	44	33	16	76	7	88	68
612	976	618	66	26	58	5	138	5	22	37
613	79	17	9	6	2	1	37		2	5
614	545	284	138	39	17	7	41	2	6	11
615	493	205	53	11	14	5	17	4	65	119
620	1648	749	434	212	84	49	46	6	33	34
630	580	292	195	39	12	4	19		2	17
640	368	200	108	18	15	5	12	4	1	5
650	303	198	83	14	5		3			
	20970 <sup>1)</sup>	7793	4352	2651	1618	720	1069	317	1044	1312

1) Dar. 94 bewohnte Nichtwohngebäude mit nur Einzelzimmern.

## 1 b. Wohngebäude nach Wohnungszahl

1.1.1985

STADTBEZ	G E B Ä U D E									
	INSG.	DAVON MIT ... WOHNUNG(EN)								
		1	2	3	4	5	6	7	8	9U.M
111	386	66	82	87	56	25	23	12	14	21
112	308	26	56	71	71	28	24	8	5	19
120	355	96	38	71	38	13	37	12	26	24
211	639	109	106	183	95	49	20	14	38	25
212	765	249	193	153	28	33	14	9	41	45
220	984	335	310	194	29	17	21	11	31	36
231	352	22	8	18	19	7	36	24	109	109
232	49	18	12	7	4	1	4	1	1	1
240	368	171	130	43	4	6	10	4		
310	942	492	187	147	31	8	30	22	15	10
320	1062	486	276	136	50	36	52	5	7	14
330	322	101	92	64	16	11	18	6	5	9
340	422	166	160	52	13	8	17	1	3	2
410	421	42	23	41	93	59	24	15	57	67
421	683	129	81	107	133	75	46	36	36	40
422	492	48	60	137	140	44	19	12	17	15
423	438	32	62	148	95	32	20	15	14	20
424	744	260	186	106	45	21	40	8	28	50
430	312	144	103	39	11	5	2	3	4	1
511	250	37	14	55	24	8	32	16	50	14
512	362	13	13	18	40	47	30	14	89	98
513	596	8	26	63	172	46	80	20	72	109
521	888	486	270	46	60	3	3		17	3
522	425	139	74	76	42	9	37	6	19	23
531	376	109	47	16	4	1	11	5	64	119
532	292	121	70	26	17	9	7	2	3	37
540	397	264	15					1	44	73
550	389	155	153	49	11	5	8	3	5	
560	330	191	124	11	3				1	
570	5	1	1		2	1				
611	522	123	73	42	32	16	75	7	88	66
612	967	613	63	26	58	5	138	5	22	37
613	67	8	6	6	2	1	37		2	5
614	533	277	135	39	15	7	41	2	6	11
615	486	201	52	11	14	5	17	4	65	117
620	1590	717	420	205	81	49	46	6	33	33
630	560	283	188	37	12	3	18		2	17
640	354	194	102	18	13	5	12	4	1	5
650	292	192	80	12	5		3			
	19725	7124	4091	2560	1578	698	1052	313	1034	1275

## 1 c. Bewohnte Nichtwohngebäude nach Wohnungszahl

1.1.1985

STADTBEZ	G E B Ä U D E									
	INSG.	DAVON MIT ... WOHNUNG(EN)								
		1	2	3	4	5	6	7	8	9U.M
111	207	108	41	22	10	5	8		2	6
112	89	45	25	4	3	2		1		3
120	73	43	11	4		2		1		3
211	54	29	8	1	3	2	2			1
212	18	12	2							
220	27	18	6	1			1	1		
231	24	17	4	2						1
232	63	36	22	3	2					
240	17	8	6	2			1			
310	26	17	5			2				
320	39	14	6	6	1	1				2
330	14	10	2	1				1		
340	21	8	5	4		1	1			
410	39	13	9	3	1	1				7
421	31	17	3	1	3	1				2
422	58	27	15	5	1	1		1		1
423	72	42	10	6	5			1		3
424	36	21	4	2	1	1		2		
430	27	15	6	1	1					
511	3	3								
512	17	9						1		1
513	20	15	2				1			
521	14	7	6			1				
522	13	8	3	1						
531	34	13	10	3	1	1		1		1
532	10	5	3	2						
540	8	3	1	1				1		1
550	14	9	2	1			1	1		
560	9	5	2	2						
570	3	3								
611	22	11	2	2	1		1			2
612	9	5	3							
613	12	9	3							
614	12	7	3		2					
615	7	4	1							2
620	58	32	14	7	3					1
630	20	9	7	2		1	1			
640	14	6	6		2					
650	11	6	3	2						
	1245 <sup>1)</sup>	669	261	91	40	22	17	4	10	37

1) Dar. 94 bewohnte Nichtwohngebäude mit nur Einzelzimmern.

## 2 a. Bewohnte Gebäude insgesamt nach Baualter

1.1.1985

STADTBEZIRK	G E B Ä U D E							
	INSG.	DAVON NACH BAUALTER					6.6.1961-01.01.1985	
		VOR 1919	1919 BIS 1948	1949 BIS 5.6. 1961	INSG.	DAR.AUS DEM J		
						1983	1984	
111	593	295	20	161	117	1	2	
112	397	282	12	56	47	1	1	
120	428	103	58	196	71			
211	693	369	128	94	102	5	1	
212	783	103	265	256	159	4	6	
220	1011	228	155	187	441	10	14	
231	376	54	101	136	85			
232	112	5	20	17	70	1	1	
240	385	83	24	20	258	2	8	
310	968	35	528	271	134			
320	1101	109	104	369	519		7	
330	336	68	28	45	195	2	1	
340	443	64	49	110	220	2	6	
410	460	230	64	69	97		2	
421	714	449	130	89	46	1	2	
422	550	407	46	51	46		1	
423	510	395	27	40	48	2		
424	780	162	128	161	329	3	19	
430	339	89	80	74	96	2	3	
511	253	86	100	65	2			
512	379	79	11	204	85		9	
513	616	269	51	185	111		1	
521	902	7	257	385	253	3	3	
522	438	5	44	295	94			
531	410		8	51	351		14	
532	302	20	48	47	187	5	7	
540	405				405			
550	403	59	21	118	205	2	1	
560	339	106	16	35	182	11	10	
570	8	1	7					
611	544	77	104	187	176	2	2	
612	976	102	470	97	307	5	21	
613	79	1	3	34	41	3		
614	545	4	24	83	434	10	21	
615	493	4	32	30	427		4	
620	1648	298	210	247	893	9	9	
630	580	130	4	20	426	16	12	
640	368	80	3	14	271	4	3	
650	303	95	6	23	179	3	5	
	20970	4953	3386	4522	8109	109	196	

STADTBEZIRK	G E B A U E							
	INSG.	DAVON NACH BAUALTER					6.6.1961-01.01.1985	
		VOR 1919	1919 BIS 1948	1949 BIS 5.6. 1961	INSG.	DAR.AUS DEM J		
						1983	1984	
111	386	206	13	98	69	1	2	
112	308	233	7	45	23		1	
120	355	91	50	168	46			
211	639	343	123	89	84	4		
212	765	99	261	255	150	4	6	
220	984	219	154	183	428	10	13	
231	352	50	96	131	75			
232	49	4	13	14	18		1	
240	368	82	24	19	243	1	8	
310	942	30	522	267	123			
320	1062	101	96	366	499		6	
330	322	66	27	44	185	2	1	
340	422	57	47	106	212	2	6	
410	421	212	60	65	84		2	
421	683	427	128	89	39	1		
422	492	367	45	47	33		1	
423	438	356	24	24	34	2		
424	744	144	123	159	318	3	19	
430	312	72	78	73	89	2	3	
511	250	85	100	64	1			
512	362	79	10	197	76		9	
513	596	263	49	178	106		1	
521	888	7	255	383	243	3	3	
522	425	5	43	290	87			
531	376		7	50	319		14	
532	292	20	48	47	177	3	6	
540	397				397			
550	389	58	21	118	192	2	1	
560	330	106	15	34	175	10	10	
570	5	1	4					
611	522	75	104	182	161	1	2	
612	967	101	469	95	302	5	21	
613	67		3	31	33	2		
614	533	4	24	82	423	10	20	
615	486	3	30	30	423		4	
620	1590	284	204	241	861	7	9	
630	560	126	4	20	410	15	12	
640	354	78	3	14	259	4	3	
650	292	93	6	21	172	3	5	
	19725	4547	3290	4319	7569	97	189	

STADTBEZIRK	G E B A U E U D E							
	INSG.	DAVON NACH BAUALTER					6.6.1961-01.01.1985	
		VOR 1919	1919 BIS 1948	1949 BIS 5.6. 1961	INSG.	DAR. AUS DEM J		
						1983	1984	
111	207	89	7	63	48			
112	89	49	5	11	24	1		
120	73	12	8	28	25			
211	54	26	5	5	18	1	1	
212	18	4	4	1	9			
220	27	9	1	4	13		1	
231	24	4	5	5	10			
232	63	1	7	3	52	1		
240	17	1		1	15	1		
310	26	5	6	4	11			
320	39	8	8	3	20		1	
330	14	2	1	1	10			
340	21	7	2	4	8			
410	39	18	4	4	13			
421	31	22	2		7		2	
422	58	40	1	4	13			
423	72	39	3	16	14			
424	36	18	5	2	11			
430	27	17	2	1	7			
511	3	1		1	1			
512	17		1	7	9			
513	20	6	2	7	5			
521	14		2	2	10			
522	13		1	5	7			
531	34		1	1	32			
532	10				10	2	1	
540	8				8			
550	14	1			13			
560	9		1	1	7	1		
570	3		3					
611	22	2		5	15	1		
612	9	1	1	2	5			
613	12	1		3	8	1		
614	12			1	11		1	
615	7	1	2		4			
620	58	14	6	6	32	2		
630	20	4			16	1		
640	14	2			12			
650	11	2		2	7			
	1245	406	96	203	540	12	7	



## 3. Wohngebäude nach Zahl der Vollgeschosse

1.1.1985

STADTBEZIRK	INSG.	W O H N G E B A U E U D E												
		DAVON MIT ... VOLLGESCHOSS(EN)												
		1	2	3	4	5	6	7	8	9	10 U.M			
111	386	8	79	176	103	16	4							
112	308	4	68	127	91	18								
120	355	16	132	140	56	10		1						
211	639	39	275	177	124	22	2							
212	765	139	462	76	38	45	1	1	2				1	
220	984	358	476	81	48	7	3	2	2					7
231	352	8	29	72	192	45	3	1	1		1			
232	49	9	30	10										
240	368	190	161	16	1									
310	942	386	417	119	20									
320	1062	255	715	88	3				1					
330	322	162	153	3	4									
340	422	227	193	2										
410	421	18	61	92	195	48	3	3	1					
421	683	14	256	214	180	19								
422	492	12	145	213	112	8	2							
423	438	10	156	174	85	10							3	
424	744	134	409	135	34	10	11		5				6	
430	312	77	208	25	2									
511	250	4	58	99	75	14								
512	362	6	22	65	203	63	2		1					
513	596	9	113	190	233	35	6	5	5					
521	888	356	505	23	4									
522	425	27	313	70	15									
531	376	43	132	30	73	36	43		16		1		2	
532	292	80	163	18	8	10	6	2	1		2		2	
540	397	167	112	1	58		13	3	28		1		14	
550	389	92	249	43	5									
560	330	190	138	1	1									
570	5		3	2										
611	522	72	168	134	126	17	1				4			
612	967	459	276	199	28	1								4
613	67	2	21	40	2		1							1
614	533	103	376	47	4		1	1	1					
615	486	134	154	16	96	8	6	6	51		5		10	
620	1590	535	939	82	30	3	1							
630	560	167	365	26		1	1							
640	354	168	165	17		1	1	2						
650	292	133	149	10										
	19725	4813	8846	3053	2249	447	111	27	115		23			41

STADTBEZ	W O H N U N G E N							
	INSG.	DAVON MIT ... RAEUMEN (EINSCHL. KUECHEN)						
		1	2	3	4	5	6	7U.M.
111	2074	355	287	458	596	222	92	64
112	1447	122	157	307	438	239	107	77
120	1809	170	222	423	561	251	96	86
211	2407	76	120	375	885	528	230	193
212	2521	100	206	509	919	429	137	221
220	3045	195	234	574	1100	495	217	230
231	2870	110	269	1008	1168	264	33	18
232	229	11	15	34	84	54	16	15
240	726	40	35	115	228	148	93	67
310	2129	41	162	383	615	413	235	280
320	2464	80	171	503	700	414	294	302
330	935	51	82	214	313	150	65	60
340	926	29	59	148	329	150	92	119
410	3007	448	276	756	932	438	97	60
421	2854	58	125	676	1088	456	246	205
422	1988	85	124	346	604	457	225	147
423	1947	91	196	374	631	379	156	120
424	2912	396	315	456	782	491	205	267
430	644	11	51	113	179	122	66	102
511	1216	1	55	441	560	141	14	4
512	2950	300	329	845	1167	259	36	14
513	4116	218	485	1316	1598	403	80	16
521	1675	43	208	351	460	294	176	143
522	1621	48	183	602	520	127	89	52
531	3170	250	298	728	1421	392	38	43
532	1513	159	353	329	367	189	73	43
540	2997	50	126	648	1213	671	167	122
550	815	9	67	137	264	174	87	77
560	507	7	27	73	147	121	73	59
570	19			1	10	6		2
611	3025	110	281	1367	910	219	78	60
612	2725	22	70	1005	915	390	258	65
613	381	7	22	108	182	49	7	6
614	1246	56	60	171	501	233	146	79
615	4823	222	568	1500	1532	716	194	91
620	3995	121	326	842	1291	733	385	297
630	1222	70	96	212	324	277	157	86
640	889	40	112	202	211	142	98	84
650	444	4	30	52	102	113	85	58
	76283	4206	6802	18702	25847	11749	4943	4034

## 4 b. Wohnungen nach Raumzahl in Wohngebäuden

1.1.1985

STADTBEZ	W O H N U N G E N							
	INSG.	DAVON MIT ... RAEUMEN (EINSCHL. KUECHEN)						
		1	2	3	4	5	6	7U.M.
111	1457	144	227	365	449	160	69	43
112	1268	111	143	261	375	207	103	68
120	1602	167	200	307	529	232	89	78
211	2316	65	115	354	866	515	217	184
212	2505	100	205	508	915	428	135	214
220	2999	195	226	563	1091	485	213	226
231	2792	109	236	988	1153	260	31	15
232	132	2	8	20	50	32	9	11
240	694	32	35	110	219	143	89	66
310	2092	38	160	379	599	408	232	276
320	2387	76	162	485	684	397	289	294
330	910	51	81	209	308	140	63	58
340	885	26	53	142	314	147	88	115
410	2527	142	211	688	912	427	90	57
421	2788	56	120	653	1071	444	245	199
422	1854	60	97	323	581	437	220	136
423	1767	82	157	327	583	364	145	109
424	2852	394	315	435	761	482	201	264
430	610	9	51	108	166	112	64	100
511	1213	1	55	441	558	141	14	3
512	2779	146	329	836	1164	256	36	12
513	4091	216	484	1312	1586	399	80	14
521	1651	43	208	347	453	291	168	141
522	1604	47	182	601	515	120	88	51
531	3101	240	284	717	1407	376	35	42
532	1496	158	351	325	363	186	70	43
540	2957	36	114	647	1201	670	167	122
550	786	8	62	126	257	171	86	76
560	492	6	24	70	146	116	72	58
570	16			1	8	5		2
611	2889	110	280	1261	898	211	76	53
612	2714	21	70	1004	910	387	257	65
613	366	7	22	104	175	46	7	5
614	1225	54	59	169	492	230	143	78
615	4672	222	495	1442	1516	715	192	90
620	3893	117	321	821	1256	709	375	294
630	1182	69	90	206	313	269	151	84
640	863	40	111	197	204	138	92	81
650	426	4	27	51	100	104	84	56
	72853	3404	6370	17903	25148	11360	4785	3883

4 c. Wohnungen nach Raumzahl in bewohnten Nichtwohngebäuden | 1.1.1985

STADTBEZ	W O H N U N G E N							
	INSG.	DAVON MIT ... RAEUMEN (EINSCHL. KUECHEN)						
		1	2	3	4	5	6	7U.M.
111	617	211	60	93	147	62	23	21
112	179	11	14	46	63	32	4	9
120	207	3	22	116	32	19	7	8
211	91	11	5	21	19	13	13	9
212	16		1	1	4	1	2	7
220	46		8	11	9	10	4	4
231	78	1	33	20	15	4	2	3
232	97	9	7	14	34	22	7	4
240	32	8		5	9	5	4	1
310	37	3	2	4	16	5	3	4
320	77	4	9	18	16	17	5	8
330	25		1	5	5	10	2	2
340	41	3	6	6	15	3	4	4
410	480	306	65	68	20	11	7	3
421	66	2	5	23	17	12	1	6
422	134	25	27	23	23	20	5	11
423	180	9	39	47	48	15	11	11
424	60	2		21	21	9	4	3
430	34	2		5	13	10	2	2
511	3				2			1
512	171	154		9	3	3		2
513	25	2	1	4	12	4		2
521	24			4	7	3	8	2
522	17	1	1	1	5	7	1	1
531	69	10	14	11	14	16	3	1
532	17	1	2	4	4	3	3	
540	40	14	12	1	12	1		
550	29	1	5	11	7	3	1	1
560	15	1	3	3	1	5	1	1
570	3				2	1		
611	136		1	106	12	8	2	7
612	11	1		1	5	3	1	
613	15			4	7	3		1
614	21	2	1	2	9	3	3	1
615	151		73	58	16	1	2	1
620	102	4	5	21	35	24	10	3
630	40	1	6	6	11	8	6	2
640	26		1	5	7	4	6	3
650	18		3	1	2	9	1	2
	3430	802	432	799	699	389	158	151

5. Wohnungen nach Baualter in bewohnten Gebäuden insgesamt 1.1.1985

STADTBEZIRK	W O H N U N G E N							
	INSG.	DAVON NACH BAUALTER					6.6.1961-01.01.1985	
		VOR 1919	1919 BIS 1948	1949 BIS 5.6. 1961	INSG.	DAR. AUS DEM J		
						1983	1984	
111	2074	758	57	579	680	3	7	
112	1447	903	35	241	268	15	21	
120	1809	213	107	859	630			
211	2407	1168	387	428	424	12	4	
212	2521	323	700	743	755	76	15	
220	3045	498	312	460	1775	24	30	
231	2870	213	687	1190	780			
232	229	14	31	48	136	2	1	
240	726	109	40	34	543	3	22	
310	2129	62	1034	548	485			
320	2464	227	173	775	1289		47	
330	935	148	53	122	612	4	3	
340	926	114	77	240	495	3	26	
410	3007	966	369	544	1128		56	
421	2854	1563	477	572	242	45	15	
422	1988	1360	129	322	177		3	
423	1947	1299	102	160	386	15		
424	2912	400	291	366	1855	26	74	
430	644	187	133	114	210	16	5	
511	1216	357	473	382	4			
512	2950	338	66	1609	937		62	
513	4116	1179	264	1146	1527		15	
521	1675	12	361	679	623	4	4	
522	1621	52	112	1111	346			
531	3170		22	220	2928		239	
532	1513	41	82	86	1304	31	87	
540	2997				2997			
550	815	92	40	218	465	4	2	
560	507	123	24	51	309	20	18	
570	19	1	18					
611	3025	203	627	866	1329	93	12	
612	2725	158	1015	651	901	12	73	
613	381	1	13	210	157	4		
614	1246	8	41	155	1042	19	29	
615	4823	5	47	53	4718		16	
620	3995	597	458	446	2494	24	12	
630	1222	156	5	29	1032	29	43	
640	889	106	4	20	759	8	9	
650	444	114	6	34	290	5	7	
	76283	14068	8872	16311	37032	497	957	

## 6. Wohnungen, Zimmer und Küchen

1.1.1985

STADTBEZIRK	WOHNUNGEN			ZIMMER				KUECHEN		
	INSG.	DAVON IN		INSG.	DAV. I. WOHN. V		FERN. AUS-SERH. VON WOHNUNG	INSG.	DAV. I. WG. V	
		WOHN-GEB.	UEBR BEW. GEB.		WOHN-GEB.	UEBR. BEW. GEB.			WOHN-GEB.	UEBR BEW. GEB.
111	2074	1457	617	5276	3840	1436	737	1585	1206	379
112	1447	1268	179	4286	3766	520	438	1274	1112	162
120	1809	1602	207	5155	4634	521	983	1560	1358	202
211	2407	2316	91	8282	7974	308	371	2272	2195	77
212	2521	2505	16	8181	8056	125	248	2363	2348	15
220	3045	2999	46	9602	9457	145	170	2762	2717	45
231	2870	2792	78	7356	7179	177	113	2670	2592	78
232	229	132	97	756	450	306	91	211	130	81
240	726	694	32	2496	2403	93	47	665	641	24
310	2129	2092	37	7684	7549	135	380	2051	2018	33
320	2464	2387	77	8633	8387	246	753	2302	2236	66
330	935	910	25	2879	2783	96	108	850	825	25
340	926	885	41	3271	3139	132	115	874	837	37
410	3007	2527	480	7757	7065	692	492	2459	2312	147
421	2854	2788	66	9324	9108	216	486	2766	2704	62
422	1988	1854	134	6740	6374	366	486	1843	1756	87
423	1947	1767	180	6128	5620	508	490	1813	1662	151
424	2912	2852	60	9105	8923	182	207	2359	2301	58
430	644	610	34	2396	2281	115	236	619	587	32
511	1216	1213	3	3306	3293	13	10	1190	1187	3
512	2950	2779	171	7280	7068	212	801	2516	2499	17
513	4116	4091	25	10375	10292	83	176	3792	3770	22
521	1675	1651	24	5344	5250	94	23	1607	1583	24
522	1621	1604	17	4404	4345	59	154	1453	1438	15
531	3170	3101	69	8489	8311	178	973	2816	2761	55
532	1513	1496	17	3714	3661	53	116	1313	1299	14
540	2997	2957	40	9439	9367	72	16	2890	2868	22
550	815	786	29	2821	2746	75	36	775	747	28
560	507	492	15	1865	1820	45	6	493	480	13
570	19	16	3	68	58	10	5	19	16	3
611	3025	2889	136	7737	7387	350	307	2705	2586	119
612	2725	2714	11	8214	8179	35	120	2607	2597	10
613	381	366	15	1063	1013	50	27	365	350	15
614	1246	1225	21	4304	4234	70	60	1036	1019	17
615	4823	4672	151	13307	13049	258	215	4345	4194	151
620	3995	3893	102	13033	12695	338	274	3706	3610	96
630	1222	1182	40	4069	3938	131	23	1088	1054	34
640	889	863	26	2907	2808	99	8	732	707	25
650	444	426	18	1738	1672	66	5	429	412	17
	76283	72853	3430	228784	220174	8610	10306	69175	66714	2461













2 c. Bewohnte Nichtwohngebäude nach Baualter

1.1.1985

STATIST. BEZIRK	G E B A U E D E					
	INSG.	DAVON NACH BAUALTER				
		VOR 1919	1919 BIS 1948	1949 BIS 5.6. 1961	6.6.1961-01.01.1985	
					INSG.	DAU. AUS DEM J
				1983	1984	
111 1	65	29	1	21	14	
111 2	64	35	2	13	14	
111 3	78	25	4	29	20	
112 1	30	9	3	8	10	
112 2	20	16	1		3	
112 3	39	24	1	3	11	1
120 1	38	1	4	17	16	
120 2	19	1	3	9	6	
120 3	16	10	1	2	3	
211 1	8	5	1		2	
211 2	8		2	3	3	
211 3	16	8		1	7	
211 4	7	5			2	
211 5	15	8	2	1	4	1 1
212 1	4	1		1	2	
212 2	1	1				
212 3	8	1	2		5	
212 4	5	1	2		2	
220 1	6	4		1	1	
220 2	11	3		2	6	1
220 3	6	2	1		3	
220 4	3				3	
220 5	1			1		
231 1	4		1	3		
231 2	5				5	
231 3						
231 4	3			1	2	
231 5	12	4	4	1	3	
232 1	63	1	7	3	52	1
240 1	17	1		1	15	1
310 1	16	2	4	2	8	
310 2	5	1	2	1	1	
310 3	3	1		1	1	
310 4	2	1			1	
320 1	13	1	3		9	
320 2	1			1		
320 3	7	1	3		3	
320 4	18	6	2	2	8	1
330 1	9	2	1	1	5	
330 2	5				5	
340 1	15	5		3	7	
340 2	6	2	2	1	1	
410 1	17	10	1		6	
410 2	7	4		1	2	
410 3	10	4	2	2	2	
410 4	5		1	1	3	
421 1	7	5			2	2
421 2	1				1	
421 3	1	1				
421 4	10	7	1		2	
421 5	8	7			1	
421 6	4	2	1		1	
422 1	17	13		1	3	
422 2	17	13		1	3	
422 3	12	8			4	
422 4	12	6	1	2	3	
423 1	24	4	2	13	5	
423 2	11	10			1	
423 3	11	9		1	1	
423 4	20	10	1	2	7	
423 5	6	6				
424 1	5	4			1	
424 2	2	1	1			
424 3	14	9	2		3	
424 4	11	2	1	1	7	
424 5	4	2	1	1		
430 1	27	17	2	1	7	

STATIST. BEZIRK	G E B A U E D E					
	INSG.	DAVON NACH BAUALTER				
		VOR 1919	1919 BIS 1948	1949 BIS 5.6. 1961	6.6.1961-01.01.1985	
					INSG.	DAU. AUS DEM J
				1983	1984	
511 1	1			1		
511 2	2	1			1	
512 1	2				2	
512 2	5			4	1	
512 3	6			1	5	
512 4	4		1	2	1	
513 1	2			1	1	
513 2	2	1		1		
513 3	1	1				
513 4	10	4	2	1	3	
513 5						
513 6	5			4	1	
521 1	5				5	
521 2	8		2	2	4	
521 3	1				1	
522 1	8			3	5	
522 2	1				1	
522 3	4		1	2	1	
531 1	1				1	
531 2	22				22	
531 3	2		1	1		
531 4	9				9	
532 1	4				4	1
532 2	6				6	1 1
540 1	4				4	
540 2	1				1	
540 3	2				2	
540 4						
540 5	1				1	
550 1	14	1			13	
560 1	9		1	1	7	1
570 1	3		3			
611 1	5				5	
611 2	3			2	1	
611 3	1				1	
611 4	10	2		3	5	1
611 5	3				3	
612 1	2	1			1	
612 2						
612 3	5			1	4	
612 4	2		1	1		
612 5						
613 1	12	1		3	8	1
614 1	8			1	7	
614 2	4				4	1
615 1						
615 2						
615 3						
615 4	3				3	
615 5						
615 6	1		1			
615 7	1				1	
615 8	2	1	1			
620 1	11	3	3	1	4	
620 2	7	1	1	3	2	
620 3	10	5	1	2	2	
620 4	26	4	1		21	2
620 5	4	1			3	
630 1	15	3			12	
630 2	5	1			4	1
640 1	14	2			12	
650 1	11	2		2	7	
	1245	406	96	203	540	12 7















**Gebäude- und Wohnungsbestand**

**1. Januar 1984**

**TABELLENTEIL I**

**nach Stadtbezirken**

**Namen der Stadtbezirke siehe "Gliederung des Stadtgebiets"**

STADTBEZ	G E B Ä U D E									
	INSG.	DAVON MIT ... WOHNUNG(EN)								
		1	2	3	4	5	6	7	8	9U.M
111	590	175	121	108	65	30	31	12	16	27
112	397	71	82	75	74	30	24	8	6	21
120	428	139	49	75	38	15	37	13	26	27
211	694	139	115	184	98	51	21	14	38	26
212	777	261	192	151	27	33	14	9	41	45
220	998	348	311	194	28	16	22	12	31	36
231	376	39	12	20	19	7	36	24	109	110
232	111	53	34	10	6	1	4	1	1	1
240	377	176	134	44	4	6	9	4		
310	968	509	192	147	31	10	30	22	15	10
320	1094	500	281	142	51	36	49	5	7	14
330	339	112	95	65	17	11	18	6	6	9
340	437	174	163	56	13	7	16	1	3	2
410	458	56	31	44	95	60	24	15	57	71
421	712	146	84	108	136	75	46	36	36	41
422	550	74	76	142	141	45	19	12	18	16
423	510	74	72	154	100	32	20	16	14	23
424	761	268	187	107	47	21	40	8	30	48
430	336	158	107	40	12	5	2	3	4	1
511	253	40	14	55	24	8	32	16	50	14
512	370	22	13	18	40	42	30	13	90	96
513	615	23	28	63	172	47	81	20	72	107
521	900	492	275	46	60	4	3		17	3
522	438	147	77	77	42	9	37	6	19	23
531	396	122	55	19	5	2	11	5	65	108
532	297	126	72	28	16	3	6	2	3	36
540	405	267	16	1				1	45	74
550	402	164	154	50	11	5	9	4	5	
560	330	194	120	12	3				1	
570	8	4	1		2	1				
611	542	134	74	44	34	16	76	7	88	66
612	955	614	55	26	57	5	138	5	19	35
613	79	17	9	6	2	1	37		2	5
614	524	270	132	38	17	7	41	2	6	11
615	490	206	53	11	10	5	17	4	65	119
620	1639	744	432	211	83	49	46	6	33	34
630	569	295	186	37	12	4	17		2	16
640	365	200	107	17	14	5	12	4	1	5
650	298	195	81	14	5		3			
	2078 <sup>1)</sup>	748	422	2639	1611	709	1058	316	1041	1280

<sup>1)</sup> Dar. 94 bewohnte Nichtwohngebäude mit nur Einzelzimmern.

## 1. b. Wohngebäude nach Wohnungszahl

1.1.1984

STADTBEZ	G E B Ä U D E									
	INSG.	DAVON MIT ... WOHNUNG(EN)								
		1	2	3	4	5	6	7	8	9U.M
111	384	67	81	86	55	25	23	12	14	21
112	307	26	56	71	71	28	24	8	5	18
120	355	96	38	71	38	13	37	12	26	24
211	640	109	107	183	96	49	19	14	38	25
212	759	249	190	151	27	33	14	9	41	45
220	972	331	305	193	28	16	21	11	31	36
231	352	22	8	18	19	7	36	24	109	109
232	48	17	12	7	4	1	4	1	1	1
240	360	100	120	42	4	6	8	4		
310	942	492	187	147	31	8	30	22	15	10
320	1056	486	275	136	50	35	49	5	7	13
330	324	101	93	64	17	11	18	6	5	9
340	416	166	158	52	13	6	15	1	3	2
410	419	42	23	41	94	59	24	15	57	64
421	683	129	81	107	133	75	46	36	36	40
422	492	47	61	137	140	44	19	12	17	15
423	438	32	62	148	95	32	20	15	14	20
424	725	247	183	105	46	20	40	8	28	48
430	309	143	101	39	11	5	2	3	4	1
511	250	37	14	55	24	8	32	16	50	14
512	353	13	13	18	40	42	30	13	89	95
513	595	8	26	63	172	47	80	20	72	107
521	887	486	269	46	60	3	3		17	3
522	425	139	74	76	42	9	37	6	19	23
531	362	109	45	16	4	1	11	5	64	107
532	288	121	70	26	16	8	6	2	3	36
540	397	264	15					1	44	73
550	388	155	152	49	11	5	8	3	5	
560	321	189	118	10	3				1	
570	5	1	1		2	1				
611	520	123	72	42	32	16	75	7	88	65
612	946	609	52	26	57	5	138	5	19	35
613	67	8	6	6	2	1	37		2	5
614	513	264	129	38	15	7	41	2	6	11
615	483	202	52	11	10	5	17	4	65	117
620	1581	712	418	204	80	49	46	6	33	33
630	550	286	180	35	12	3	16		2	16
640	351	194	101	17	12	5	12	4	1	5
650	287	189	78	12	5		3			
	19550	7079	4034	2548	1571	688	1041	312	1031	1246

## 1 c. Bewohnte Nichtwohngebäude nach Wohnungszahl

1.1.1984

STADTBEZ	G E B Ä U D E									
	INSG.	DAVON MIT ... WOHNUNG(EN)								
		1	2	3	4	5	6	7	8	9U.M
111	206	108	40	22	10	5	8		2	6
112	90	45	26	4	3	2		1		3
120	73	43	11	4		2		1		3
211	54	30	8	1	2	2	2			1
212	18	12	2							
220	26	17	6	1			1	1		
231	24	17	4	2						1
232	63	36	22	3	2					
240	17	8	6	2			1			
310	26	17	5			2				
320	38	14	6	6	1	1				1
330	15	11	2	1				1		
340	21	8	5	4		1	1			
410	39	14	8	3	1	1				7
421	29	17	3	1	3					1
422	58	27	15	5	1	1		1		1
423	72	42	10	6	5			1		3
424	36	21	4	2	1	1			2	
430	27	15	6	1	1					
511	3	3								
512	17	9						1		1
513	20	15	2				1			
521	13	6	6			1				
522	13	8	3	1						
531	34	13	10	3	1	1			1	1
532	9	5	2	2						
540	8	3	1	1				1		1
550	14	9	2	1			1	1		
560	9	5	2	2						
570	3	3								
611	22	11	2	2	2		1			1
612	9	5	3							
613	12	9	3							
614	11	6	3		2					
615	7	4	1							2
620	58	32	14	7	3					1
630	19	9	6	2		1	1			
640	14	6	6		2					
650	11	6	3	2						
	1238 <sup>1)</sup>	669	258	91	40	21	17	4	10	34

1) Dar. 94 bewohnte Nichtwohngebäude mit nur Einzelzimmern.

STADTBEZIRK	G E B A U E U D E							
	INSG.	DAVON NACH BAUALTER					6.6.1961-01.01.1984	
		VOR 1919	1919 BIS 1948	1949 BIS 5.6. 1961	INSG.	DAR. AUS DEM J		
						1982	1983	
111	590	294	20	161	115	10	1	
112	397	283	12	56	46	1	1	
120	428	103	58	196	71	1		
211	694	371	128	94	101	8	5	
212	777	103	265	256	153	24	4	
220	998	229	155	187	427	7	10	
231	376	54	101	136	85			
232	111	5	20	17	69	3	1	
240	377	83	24	20	250	3	2	
310	968	35	528	271	134	5		
320	1094	109	104	369	512	4		
330	339	72	28	45	194	3	2	
340	437	64	49	110	214	11	2	
410	458	230	64	69	95	12		
421	712	449	130	89	44		1	
422	550	408	46	51	45	3		
423	510	395	27	40	48	2	2	
424	761	162	128	161	310	18	3	
430	336	89	80	74	93	5	2	
511	253	86	100	65	2			
512	370	79	11	204	76	4		
513	615	269	51	185	110	3		
521	900	7	258	385	250	4	3	
522	438	5	44	295	94	1		
531	396		8	51	337	8		
532	297	20	49	47	181	12	5	
540	405				405	1		
550	402	59	21	118	204	5	2	
560	330	106	16	35	173	38	11	
570	8	1	7					
611	542	78	104	187	173		1	
612	955	102	470	97	286	4	5	
613	79	1	3	34	41	1	3	
614	524	4	24	83	413	11	10	
615	490	4	33	30	423	21		
620	1639	298	210	247	884	18	9	
630	569	132	4	20	413	43	15	
640	365	80	3	14	268	9	4	
650	298	95	6	23	174	16	3	
	20788	4964	3389	4522	7913	319	107	

## 2 b. Wohngebäude nach Baualter

1.1.1984

STADTBEZIRK	G E B A U E							
	INSG.	DAVON NACH BAUALTER					6.6.1961-01.01.1984	
		VOR 1919	1919 BIS 1948	1949 BIS 5.6. 1961	INSG.	DAR. AUS DEM J		
						1982	1983	
111	384	206	13	98	67	9	1	
112	307	233	7	45	22	1		
120	355	91	50	168	46	1		
211	640	344	123	89	84	8	4	
212	759	99	261	255	144	22	4	
220	972	220	154	183	415	7	10	
231	352	50	96	131	75			
232	48	4	13	14	17			
240	360	82	24	19	235	1	1	
310	942	30	522	267	123	4		
320	1056	101	96	366	493	3		
330	324	69	27	44	184	3	2	
340	416	57	47	106	206	11	2	
410	419	212	60	65	82	9		
421	683	427	128	89	39		1	
422	492	368	45	47	32	3		
423	438	356	24	24	34	2	2	
424	725	144	123	159	299	18	3	
430	309	72	78	73	86	5	2	
511	250	85	100	64	1			
512	353	79	10	197	67	4		
513	595	263	49	178	105	3		
521	887	7	257	383	240	4	3	
522	425	5	43	290	87	1		
531	362		7	50	305	7		
532	288	20	49	47	172	9	3	
540	397				397			
550	388	58	21	118	191	4	2	
560	321	106	15	34	166	37	10	
570	5	1	4					
611	520	75	104	182	159		1	
612	946	101	469	95	281	2	5	
613	67		3	31	33		2	
614	513	4	24	82	403	11	10	
615	483	3	31	30	419	20		
620	1581	284	204	241	852	16	7	
630	550	129	4	20	397	43	14	
640	351	78	3	14	256	8	4	
650	287	93	6	21	167	16	3	
	19550	4556	3294	4319	7381	292	96	



STADTBEZIRK	G E B A U E							
	INSG.	DAVON NACH BAUALTER					6.6.1961-01.01.1984	
		VOR 1919	1919 BIS 1948	1949 BIS 5.6. 1961	INSG.	DAR.AUS DEM J		
						1982	1983	
111	206	88	7	63	48	1		
112	90	50	5	11	24		1	
120	73	12	8	28	25			
211	54	27	5	5	17		1	
212	18	4	4	1	9	2		
220	26	9	1	4	12			
231	24	4	5	5	10			
232	63	1	7	3	52	3	1	
240	17	1		1	15	2	1	
310	26	5	6	4	11	1		
320	38	8	8	3	19	1		
330	15	3	1	1	10			
340	21	7	2	4	8			
410	39	18	4	4	13	3		
421	29	22	2		5			
422	58	40	1	4	13			
423	72	39	3	16	14			
424	36	18	5	2	11			
430	27	17	2	1	7			
511	3	1		1	1			
512	17		1	7	9			
513	20	6	2	7	5			
521	13		1	2	10			
522	13		1	5	7			
531	34		1	1	32	1		
532	9				9	3	2	
540	8				8	1		
550	14	1			13	1		
560	9		1	1	7	1	1	
570	3		3					
611	22	3		5	14			
612	9	1	1	2	5	2		
613	12	1		3	8	1	1	
614	11			1	10			
615	7	1	2		4	1		
620	58	14	6	6	32	2	2	
630	19	3			16		1	
640	14	2			12	1		
650	11	2		2	7			
	1238	408	95	203	532	27	11	

## 3. Wohngebäude nach Zahl der Vollgeschosse

1.1.1984

STADTBEZIRK	INSG.	W O H N G E B Ä U D E													
		DAVON MIT ... VOLLGESCHOSS(EN)													
		1	2	3	4	5	6	7	8	9	10 U.M				
111	384	8	79	175	102	16	4								
112	307	4	68	127	91	17									
120	355	16	132	140	56	10		1							
211	640	39	276	177	124	22	2								
212	759	135	460	76	38	45	1	1	2						1
220	972	355	467	81	48	7	3	2	2						7
231	352	8	29	72	192	45	3	1	1	1					
232	48	9	29	10											
240	360	185	159	15	1										
310	942	386	417	119	20										
320	1056	255	710	87	3				1						
330	324	163	154	3	4										
340	416	225	189	2											
410	419	18	61	92	193	48	3	3	1						
421	683	14	256	214	180	19									
422	492	13	144	213	112	8	2								
423	438	10	156	174	85	10								3	
424	725	133	393	135	33	9	11		5					6	
430	309	75	207	25	2										
511	250	4	58	99	75	14									
512	353	6	22	65	194	63	2		1						
513	595	9	113	190	233	34	6	5	5						
521	887	354	506	23	4										
522	425	27	313	70	15										
531	362	42	130	29	73	35	34		16		1			2	
532	288	80	161	17	8	10	5	2	1		2			2	
540	397	167	112	1	58		13	3	28		1			14	
550	388	92	248	43	5										
560	321	186	133	1	1										
570	5		3	2											
611	520	72	167	133	126	17	1				4				
612	946	459	271	188	23	1								4	
613	67	2	21	40	2		1							1	
614	513	101	358	47	4		1	1	1						
615	483	135	154	16	92	8	6	6	51		5			10	
620	1581	528	937	82	30	3	1								
630	550	167	356	25		1	1								
640	351	167	163	17		1	1	2							
650	287	131	146	10											
	19550	4780	8758	3035	2227	443	101	27	115	23	41				

STADTBEZ	W O H N U N G E N							
	INSG.	DAVON MIT ... RAUMEN (EINSCHL. KUECHEN)						
		1	2	3	4	5	6	7U.M.
111	2064	355	287	457	590	219	92	64
112	1428	111	150	306	435	242	107	77
120	1809	170	222	423	561	251	96	86
211	2404	76	119	376	888	527	228	190
212	2505	99	206	502	917	427	135	219
220	3018	194	228	574	1091	492	212	227
231	2870	110	269	1008	1168	264	33	18
232	228	11	15	34	84	53	16	15
240	704	39	32	111	226	146	84	66
310	2129	41	162	383	615	413	235	280
320	2417	78	168	479	687	412	292	301
330	942	50	82	215	319	150	66	60
340	900	29	57	133	323	147	92	119
410	2944	423	262	734	931	437	97	60
421	2839	58	125	669	1081	455	246	205
422	1989	85	124	347	605	457	225	146
423	1947	91	196	374	631	379	156	120
424	2837	373	286	452	782	491	203	250
430	639	11	51	112	177	122	66	100
511	1216	1	55	441	560	141	14	4
512	2888	300	325	818	1143	252	36	14
513	4095	210	476	1312	1598	403	80	16
521	1672	42	208	353	458	294	175	142
522	1621	48	183	602	521	126	89	52
531	2931	235	230	651	1357	379	37	42
532	1430	157	335	295	340	187	73	43
540	2997	50	126	648	1213	671	167	122
550	813	9	67	136	263	174	87	77
560	490	6	27	72	141	115	70	59
570	19			1	10	6		2
611	2926	110	278	1272	910	218	77	61
612	2652	22	54	985	896	377	253	65
613	381	7	22	108	182	49	7	6
614	1217	52	59	167	499	232	130	78
615	4808	222	568	1501	1522	712	192	91
620	3979	120	325	840	1289	729	378	298
630	1176	69	92	200	314	266	149	86
640	880	40	111	198	210	142	95	84
650	437	4	30	52	101	111	83	56
	75241	4108	6612	18341	25638	11668	4873	4001

## 4 b. Wohnungen nach Raumzahl in Wohngebäuden

1.1.1984

STADTBEZ	W O H N U N G E N							
	INSG.	DAVON MIT ... RAEUMEN (EINSCHL. KUECHEN)						
		1	2	3	4	5	6	7U.M.
111	1449	144	227	365	444	157	69	43
112	1247	100	136	259	371	210	103	68
120	1602	167	200	307	529	232	89	78
211	2316	65	114	355	868	514	216	184
212	2489	99	205	501	913	426	133	212
220	2973	194	220	563	1082	483	208	223
231	2792	109	236	988	1153	260	31	15
232	131	2	8	20	50	31	9	11
240	672	31	32	106	217	141	80	65
310	2092	38	160	379	599	408	232	276
320	2349	74	159	470	671	395	287	293
330	916	50	81	210	313	140	64	58
340	859	26	51	127	308	144	88	115
410	2465	117	198	666	911	426	90	57
421	2788	56	120	653	1071	444	245	199
422	1855	60	97	324	582	437	220	135
423	1767	82	157	327	583	364	145	109
424	2777	371	286	431	761	482	199	247
430	605	9	51	107	164	112	64	98
511	1213	1	55	441	558	141	14	3
512	2717	146	325	809	1140	249	36	12
513	4070	208	475	1308	1586	399	80	14
521	1649	42	208	349	451	291	167	141
522	1604	47	182	601	516	119	88	51
531	2862	225	216	640	1343	363	34	41
532	1415	156	333	291	338	184	70	43
540	2957	36	114	647	1201	670	167	122
550	784	8	62	125	256	171	86	76
560	475	5	24	69	140	110	69	58
570	16			1	8	5		2
611	2877	110	277	1253	898	211	75	53
612	2641	21	54	984	891	374	252	65
613	366	7	22	104	175	46	7	5
614	1197	50	58	165	491	229	127	77
615	4657	222	495	1443	1506	711	190	90
620	3877	116	320	819	1254	705	368	295
630	1138	68	86	196	303	258	143	84
640	854	40	110	193	203	138	89	81
650	419	4	27	51	99	102	82	54
	71932	3306	6181	17647	24947	11282	4716	3853

STADTBEZ	W O H N U N G E N							
	INSG.	DAVON MIT ... RAEUMEN (EINSCHL. KUECHEN)						
		1	2	3	4	5	6	7U.M.
111	615	211	60	92	146	62	23	21
112	181	11	14	47	64	32	4	9
120	207	3	22	116	32	19	7	8
211	88	11	5	21	20	13	12	6
212	16		1	1	4	1	2	7
220	45		8	11	9	9	4	4
231	78	1	33	20	15	4	2	3
232	97	9	7	14	34	22	7	4
240	32	8		5	9	5	4	1
310	37	3	2	4	16	5	3	4
320	68	4	9	9	16	17	5	8
330	26		1	5	6	10	2	2
340	41	3	6	6	15	3	4	4
410	479	306	64	68	20	11	7	3
421	51	2	5	16	10	11	1	6
422	134	25	27	23	23	20	5	11
423	180	9	39	47	48	15	11	11
424	60	2		21	21	9	4	3
430	34	2		5	13	10	2	2
511	3				2			1
512	171	154		9	3	3		2
513	25	2	1	4	12	4		2
521	23			4	7	3	8	1
522	17	1	1	1	5	7	1	1
531	69	10	14	11	14	16	3	1
532	15	1	2	4	2	3	3	
540	40	14	12	1	12	1		
550	29	1	5	11	7	3	1	1
560	15	1	3	3	1	5	1	1
570	3				2	1		
611	49		1	19	12	7	2	8
612	11	1		1	5	3	1	
613	15			4	7	3		1
614	20	2	1	2	8	3	3	1
615	151		73	58	16	1	2	1
620	102	4	5	21	35	24	10	3
630	38	1	6	4	11	8	6	2
640	26		1	5	7	4	6	3
650	18		3	1	2	9	1	2
	3309	802	431	694	691	386	157	148

5. Wohnungen nach Baualter in bewohnten Gebäuden insgesamt 1.1.1984

STADTBEZIRK	W O H N U N G E N							
	INSG.	DAVON NACH BAUALTER					6.6.1961-01.01.1984	
		. VOR 1919	1919 BIS 1948	1949 BIS 5.6. 1961	INSG.	DAR. AUS DEM J		
						1982	1983	
111	2064	755	57	579	673	39	3	
112	1428	905	35	241	247	14	15	
120	1809	213	107	859	630	32		
211	2404	1169	387	428	420	50	12	
212	2505	323	699	743	740	61	76	
220	3018	501	312	460	1745	25	24	
231	2870	213	687	1190	780			
232	228	14	31	48	135	5	2	
240	704	109	40	34	521	4	3	
310	2129	62	1034	548	485	5		
320	2417	227	173	775	1242	9		
330	942	158	53	122	609	16	4	
340	900	114	77	240	469	35	3	
410	2944	960	369	544	1071	272		
421	2839	1563	477	572	227		45	
422	1989	1364	129	322	174	23		
423	1947	1299	102	160	386	6	15	
424	2837	400	291	365	1781	40	26	
430	639	187	133	114	205	16	16	
511	1216	357	473	382	4			
512	2888	338	66	1609	875	45		
513	4095	1173	264	1146	1512	75		
521	1672	12	362	679	619	7	4	
522	1621	52	112	1111	346	28		
531	2931		22	220	2689	121		
532	1430	41	83	86	1220	106	31	
540	2997				2997	24		
550	813	92	40	218	463	10	4	
560	490	123	24	51	292	77	20	
570	19	1	18					
611	2926	207	627	866	1226		2	
612	2652	158	1015	651	828	8	12	
613	381	1	13	210	157	2	4	
614	1217	8	41	155	1013	16	19	
615	4808	5	48	53	4702	24		
620	3979	594	458	446	2481	40	24	
630	1176	157	5	29	985	85	26	
640	880	106	4	20	750	19	8	
650	437	114	6	34	283	28	5	
	75241	14075	8874	16310	35982	1367	403	

## 6. Wohnungen, Zimmer und Küchen

1.1.1984

STADTBEZIRK	WOHNUNGEN			ZIMMER				KUECHEN		
	INSG.	DAVON IN		INSG.	DAV. I. WOHN. V		FERN. AUS-SERH. VON WOHNUNG	INSG.	DAV. I. WG. V	
		WOHN-GEB.	UEBR BEW. GEB.		WOHN-GEB.	UEBR. BEW. GEB.			WOHN-GEB.	UEBR BEW. GEB.
111	2064	1449	615	5244	3813	1431	737	1575	1198	377
112	1428	1247	181	4267	3742	525	457	1268	1104	164
120	1809	1602	207	5155	4634	521	983	1560	1358	202
211	2404	2316	88	8256	7974	282	377	2269	2195	74
212	2505	2489	16	8125	8000	125	248	2348	2333	15
220	3018	2973	45	9512	9371	141	173	2736	2692	44
231	2870	2792	78	7356	7179	177	113	2670	2592	78
232	228	131	97	752	446	306	91	210	129	81
240	704	672	32	2417	2324	93	47	646	622	24
310	2129	2092	37	7684	7549	135	380	2051	2018	33
320	2417	2349	68	8517	8289	228	753	2257	2200	57
330	942	916	26	2903	2804	99	108	858	832	26
340	900	859	41	3207	3075	132	115	850	813	37
410	2944	2465	479	7659	6968	691	492	2429	2283	146
421	2839	2788	51	9285	9108	177	486	2751	2704	47
422	1989	1855	134	6725	6359	366	486	1844	1757	87
423	1947	1767	180	6128	5620	508	490	1813	1662	151
424	2837	2777	60	8923	8741	182	207	2308	2250	58
430	639	605	34	2372	2257	115	236	614	582	32
511	1216	1213	3	3306	3293	13	10	1190	1187	3
512	2888	2717	171	7122	6910	212	801	2454	2437	17
513	4095	4070	25	10343	10260	83	176	3786	3764	22
521	1672	1649	23	5330	5243	87	23	1604	1581	23
522	1621	1604	17	4403	4344	59	154	1453	1438	15
531	2931	2862	69	7963	7785	178	973	2626	2571	55
532	1430	1415	15	3536	3489	47	116	1232	1220	12
540	2997	2957	40	9439	9367	72	16	2890	2868	22
550	813	784	29	2816	2741	75	36	773	745	28
560	490	475	15	1805	1760	45	6	477	464	13
570	19	16	3	68	58	10	5	19	16	3
611	2926	2877	49	7539	7361	178	307	2608	2576	32
612	2652	2641	11	8008	7973	35	120	2550	2540	10
613	381	366	15	1063	1013	50	27	365	350	15
614	1217	1197	20	4195	4128	67	60	1011	995	16
615	4808	4657	151	13253	12995	258	215	4330	4179	151
620	3979	3877	102	12975	12637	338	274	3692	3596	96
630	1176	1138	38	3924	3798	126	23	1048	1015	33
640	880	854	26	2880	2781	99	8	723	698	25
650	437	419	18	1704	1638	66	5	422	405	17
	75241	71932	3309	226159	217827	8332	10334	68310	65969	2341

**Gebäude- und Wohnungsbestand**

**1. Januar 1984**

**TABELLENTEIL II**  
**nach Statistischen Bezirken**













2 c. Bewohnte Nichtwohngebäude nach Baualter

1.1.1984

STATIST. BEZIRK	G E B A E U D E						
	INSG.	DAVON NACH BAUALTER					
		VOR 1919	1919 BIS 1948	1949 BIS 5.6. 1961	6.6.1961-01.01.1984		
					INSG.	DAR.AUS DEM J	
				1982	1983		
111 1	65	29	1	21	14		
111 2	64	35	2	13	14		
111 3	77	24	4	29	20	1	
112 1	30	9	3	8	10		
112 2	20	16	1		3		
112 3	40	25	1	3	11		1
120 1	38	1	4	17	16		
120 2	19	1	3	9	6		
120 3	16	10	1	2	3		
211 1	8	5	1		2		
211 2	8		2	3	3		
211 3	17	9		1	7		
211 4	7	5			2		
211 5	14	8	2	1	3		1
212 1	4	1		1	2		
212 2	1	1					
212 3	8	1	2		5	1	
212 4	5	1	2		2	1	
220 1	6	4		1	1		
220 2	10	3		2	5		
220 3	6	2	1		3		
220 4	3				3		
220 5	1			1			
231 1	4		1	3			
231 2	5				5		
231 3							
231 4	3			1	2		
231 5	12	4	4	1	3		
232 1	63	1	7	3	52	3	1
240 1	17	1		1	15	2	1
310 1	16	2	4	2	8	1	
310 2	5	1	2	1	1		
310 3	3	1		1	1		
310 4	2	1			1		
320 1	13	1	3		9		
320 2	1			1			
320 3	7	1	3		3		
320 4	17	6	2	2	7	1	
330 1	10	3	1	1	5		
330 2	5				5		
340 1	15	5		3	7		
340 2	6	2	2	1	1		
410 1	17	10	1		6	3	
410 2	7	4		1	2		
410 3	10	4	2	2	2		
410 4	5		1	1	3		
421 1	5	5					
421 2	1				1		
421 3	1	1					
421 4	10	7	1		2		
421 5	8	7			1		
421 6	4	2	1		1		
422 1	17	13		1	3		
422 2	17	13		1	3		
422 3	12	8			4		
422 4	12	6	1	2	3		
423 1	24	4	2	13	5		
423 2	11	10			1		
423 3	11	9		1	1		
423 4	20	10	1	2	7		
423 5	6	6					
424 1	5	4			1		
424 2	2	1	1				
424 3	14	9	2		3		
424 4	11	2	1	1	7		
424 5	4	2	1	1			
430 1	27	17	2	1	7		

STATIST. BEZIRK	G E B A E U D E						
	INSG.	DAVON NACH BAUALTER					
		VOR 1919	1919 BIS 1948	1949 BIS 5.6. 1961	6.6.1961-01.01.1984		
					INSG.	DAR.AUS DEM J	
				1982	1983		
511 1	1			1			
511 2	2	1				1	
512 1	2					2	
512 2	5			4		1	
512 3	6			1		5	
512 4	4		1	2		1	
513 1	2			1		1	
513 2	2	1		1			
513 3	1	1					
513 4	10	4	2	1		3	
513 5							
513 6	5			4		1	
521 1	5					5	
521 2	7		1	2		4	
521 3	1					1	
522 1	8			3		5	
522 2	1					1	
522 3	4		1	2		1	
531 1	1					1	
531 2	22					22	
531 3	2		1	1			
531 4	9					9	1
532 1	4					4	
532 2	5					5	3
540 1	4					4	1
540 2	1					1	
540 3	2					2	
540 4							
540 5	1					1	
550 1	14	1				13	1
560 1	9		1	1		7	1
570 1	3		3				
611 1	5					5	
611 2	3			2		1	
611 3	2	1				1	
611 4	9	2		3		4	
611 5	3					3	
612 1	2	1				1	1
612 2							
612 3	5			1		4	1
612 4	2		1	1			
612 5							
613 1	12	1		3		8	1
614 1	8			1		7	
614 2	3					3	
615 1							
615 2							
615 3	3					3	1
615 4							
615 5							
615 6	1		1				
615 7	1					1	
615 8	2	1	1				
620 1	11	3	3	1		4	
620 2	7	1	1	3		2	
620 3	10	5	1	2		2	
620 4	26	4	1			21	2
620 5	4	1				3	
630 1	15	3				12	
630 2	4					4	
640 1	14	2				12	1
650 1	11	2		2		7	
	1238	408	95	203	532	27	11









## 4 c. Wohnungen nach Raumzahl in bewohnten Nichtwohngebäuden

1.1.1984

STATIST. BEZIRK	WOHNUNGEN							
	INSG.	DAVON MIT ... RAEUMEN (EINSCHL. KUECHEN)						7U.M.
		1	2	3	4	5	6	
111 1	109	13	7	13	44	16	7	9
111 2	175	27	15	40	62	18	9	4
111 3	331	171	38	39	40	28	7	8
112 1	64	6	4	17	26	9	1	1
112 2	26			8	11	5		2
112 3	91	5	10	22	27	18	3	6
120 1	75		18	21	22	8	3	3
120 2	115	3	3	91	4	8	3	3
120 3	17		1	4	6	3	1	2
211 1	13		1		5	3	3	1
211 2	17	2		8	2	3	2	
211 3	26		2	5	7	3	6	3
211 4	8		1	2	1	2		2
211 5	24	9	1	6	5	2	1	
212 1	5		1	1	3			
212 2	1					1		
212 3	7				1		2	4
212 4	3							3
220 1	7			2		2	2	1
220 2	25		6	7	5	4	2	1
220 3	7			2	3	2		
220 4	5		2		1	1		1
220 5	1							1
231 1	7			2	3	1	1	
231 2	51		33	13	4	1		
231 3								
231 4	4				2			2
231 5	16	1		5	6	2	1	1
232 1	97	9	7	14	34	22	7	4
240 1	32	8		5	9	5	4	1
310 1	21			3	12	2	3	1
310 2	6		1		2			3
310 3	4	1	1		1	1		
310 4	6	2		1	1	2		
320 1	21		3	5	8	3	1	1
320 2	2			2				
320 3	5	1				2		2
320 4	40	3	6	2	8	12	4	5
330 1	12		1	2	5	3		1
330 2	14			3	1	7	2	1
340 1	25	3	4	5	7	2	2	2
340 2	16		2	1	8	1	2	2
410 1	410	306	33	55	8	5	3	
410 2	23		6	3	7	3	4	
410 3	42		25	8	4	3		2
410 4	4			2	1			1
421 1	7			1	1	5		
421 2	1					1		
421 3								
421 4	24	2	5	9	3	2		3
421 5	9			4	3		1	1
421 6	10			2	3	3		2
422 1	21		2	3	6	6		4
422 2	29	2	4	5	6	5	3	4
422 3	29		3	7	9	6	1	3
422 4	55	23	18	8	2	3	1	
423 1	42	3	2	9	14	4	7	3
423 2	44		18	19	5	1		1
423 3	8			1	3		1	2
423 4	79	6	19	14	25	8	3	4
423 5	7			4	1	1		1
424 1	6			1	1	3	1	
424 2	2			1	1	1		
424 3	11			1	6	2	1	1
424 4	23	2		6	9	3	2	1
424 5	18			12	5			1
430 1	34	2		5	13	10	2	2

STATIST. BEZIRK	WOHNUNGEN							
	INSG.	DAVON MIT ... RAEUMEN (EINSCHL. KUECHEN)						7U.M.
		1	2	3	4	5	6	
511 1	1					1		
511 2	2					1		1
512 1	9			8		1		
512 2	2			1			1	
512 3	157	154					2	1
512 4	3						2	1
513 1	2		1					1
513 2	1							1
513 3	1			1				
513 4	16	2		2	10		2	
513 5								
513 6	5			1	2		1	1
521 1	9			1	3		2	3
521 2	9			1	4		1	3
521 3	5			2				2
522 1	12	1	1		4	5	1	
522 2	1							1
522 3	4			1	1	2		
531 1	1						1	
531 2	41	2	8	9	9	10	3	
531 3	2			1				1
531 4	25	8	6	1	4	6		
532 1	6	1	1	1		2	1	
532 2	9		1	3	2	1	2	
540 1	28	14	5		8	1		
540 2	2				2			
540 3	9		7	1	1			
540 4								
540 5	1				1			
550 1	29	1	5	11	7	3	1	1
560 1	15	1	3	3	1	5	1	1
570 1	3				2	1		
611 1	23			14	4		1	4
611 2	3				2			1
611 3	5			3		1		1
611 4	17			2	6	6	1	2
611 5	1		1					
612 1	3					2	1	
612 2								
612 3	7	1		1	4	1		
612 4	1				1			
612 5								
613 1	15			4	7	3		1
614 1	17	2	1	2	7	1	3	1
614 2	3				1	2		
615 1								
615 2								
615 3	93		71	19	2			1
615 4								
615 5								
615 6	2							2
615 7	54			39	14	1		
615 8	2		2					
620 1	20			5	7	7		1
620 2	10		1	4	3	2		
620 3	16	1	1	4	7	1	2	1
620 4	52	3	4	8	17	13	6	1
620 5	4				1	1	2	
630 1	29		2	3	10	8	5	1
630 2	9	1	4	1	1		1	1
640 1	26		1	5	7	4	6	3
650 1	18		3	1	2	9	1	2
	3309	802	431	694	691	386	157	148

## 5. Wohnungen nach Baualter in bewohnten Gebäuden insgesamt

1.1.1984

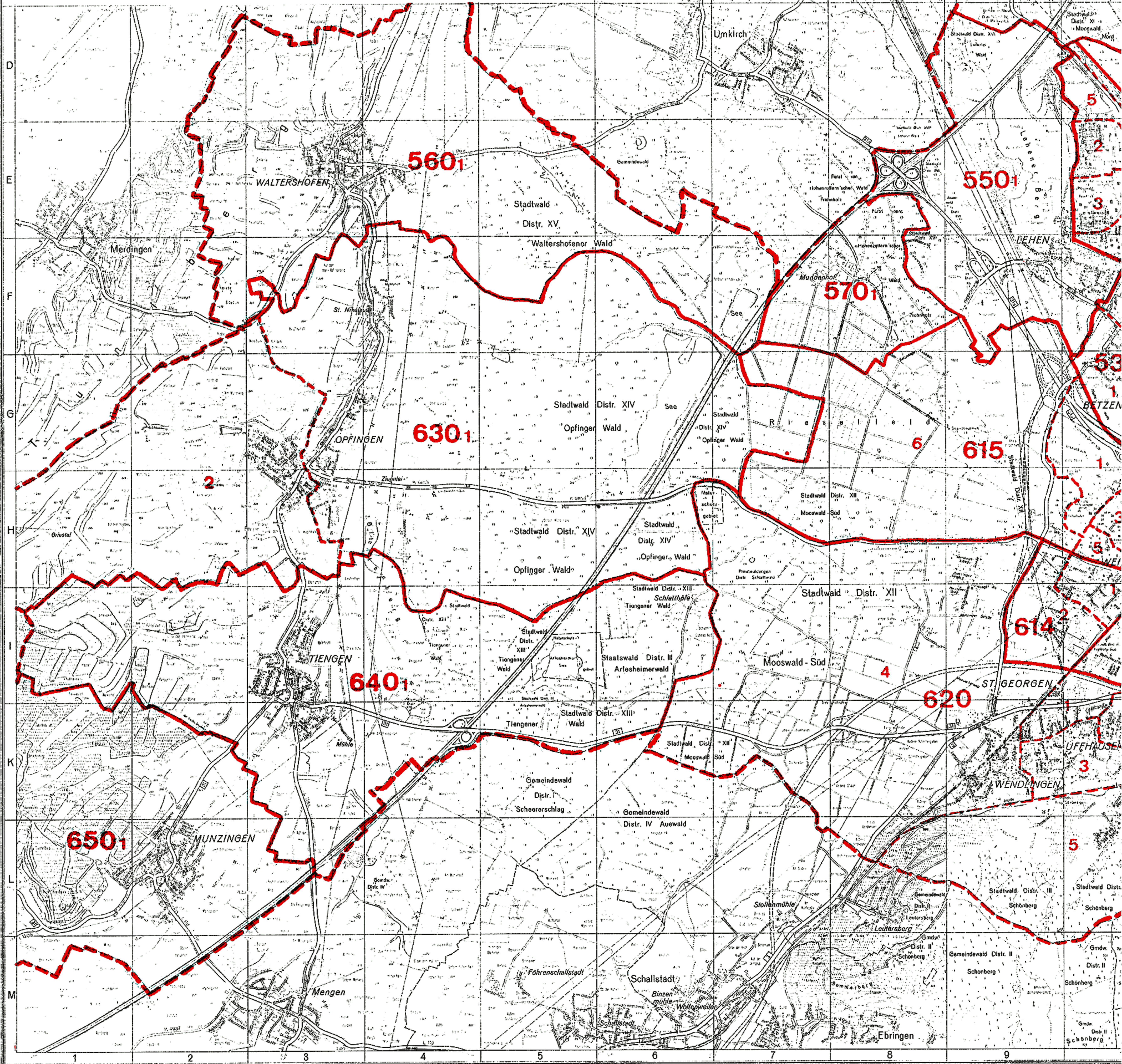
STATIST. BEZIRK	WOHNUNGEN						
	INSG.	DAVON NACH BAUALTER					
		VOR 1919	1919 BIS 1948	1949 BIS 5.6. 1961	6.6.1961-01.01.1984		
					INSG.	DAR.AUS DEM J	
				1982		1983	
111 1	540	157	8	215	160	30	3
111 2	675	457	10	33	175		
111 3	849	141	39	331	338	9	
112 1	589	268	29	203	89		
112 2	417	339	1	17	60		
112 3	422	298	5	21	98	14	15
120 1	542	17	50	322	153		
120 2	860	124	7	445	284		
120 3	407	72	50	92	193	32	
211 1	390	195	92	78	25		
211 2	403	131	46	199	27	5	
211 3	526	348	19	31	128	13	
211 4	523	303	119	40	61		
211 5	562	192	111	80	179	32	12
212 1	601	73	141	151	236		
212 2	538	116	137	49	236		71
212 3	627	2	188	359	78	44	
212 4	739	132	233	184	190	17	5
220 1	562	212	115	46	189	3	18
220 2	793	135	7	50	601		
220 3	496	105	113	74	204	11	6
220 4	727	42	49	136	500	11	
220 5	440	7	28	154	251		
231 1	776	2	171	249	354		
231 2	747		194	359	194		
231 3	430	35	106	198	91		
231 4	432	65	197	94	76		
231 5	485	111	19	290	65		
232 1	228	14	31	48	135	5	2
240 1	704	109	40	34	521	4	3
310 1	342	18	293	6	25	1	
310 2	442	19	369	30	24		
310 3	744	5	287	284	168	4	
310 4	601	20	85	228	268		
320 1	541	37	62	109	333		
320 2	630	20	6	435	169		
320 3	710	62	61	149	438	6	
320 4	536	108	44	82	302	3	
330 1	596	98	37	97	364		2
330 2	346	60	16	25	245	16	2
340 1	449	59	33	96	261	1	
340 2	451	55	44	144	208	34	3
410 1	1234	387	31	68	748	272	
410 2	401	157	24	164	56		
410 3	659	305	25	166	163		
410 4	650	111	289	146	104		
421 1	375	154	155		66		45
421 2	380	312		62	6		
421 3	430	42	105	267	16		
421 4	549	340	63	112	34		
421 5	599	473	15	64	47		
421 6	506	242	139	67	58		
422 1	380	330	5	12	33		
422 2	574	401	10	98	65	23	
422 3	572	524	4	17	27		
422 4	463	109	110	195	49		
423 1	288	105	17	102	64		
423 2	330	251	6	12	61		
423 3	379	314		2	63	6	15
423 4	419	284	22	11	102		
423 5	531	345	57	33	96		
424 1	342	205	84	13	40		2
424 2	305	32	76	155	42	9	
424 3	480	65	51	115	249	31	2
424 4	716	38	66	23	589		
424 5	994	60	14	59	861		22
430 1	639	187	133	114	205	16	16

STATIST. BEZIRK	WOHNUNGEN						
	INSG.	DAVON NACH BAUALTER					
		VOR 1919	1919 BIS 1948	1949 BIS 5.6. 1961	6.6.1961-01.01.1984		
					INSG.	DAR.AUS DEM J	
				1982		1983	
511 1	702	196	410	96			
511 2	514	161	63	286		4	
512 1	563	17	19	482	45		
512 2	921	57	46	528	290	45	
512 3	591	27		298	266		
512 4	813	237	1	301	274		
513 1	855	80	56	339	380		
513 2	608	427	75	99	7		
513 3	596	311	48	76	161		
513 4	323	221	13	12	77		
513 5	704	134	68	350	152		
513 6	1009		4	270	735	75	
521 1	481	2	91	170	218	2	
521 2	668	9	200	218	241	5	4
521 3	523	1	71	291	160		
522 1	668	2	20	351	295	28	
522 2	471	46	70	338	17		
522 3	482	4	22	422	34		
531 1	953			1	952	4	
531 2	618		11	92	515		
531 3	549		11	126	412		
531 4	811			1	810	117	
532 1	1075	32	35	64	944	48	12
532 2	355	9	48	22	276	58	19
540 1	355				355	24	
540 2	628				628		
540 3	645				645		
540 4	730				730		
540 5	639				639		
550 1	813	92	40	218	463	10	4
560 1	490	123	24	51	292	77	20
570 1	19	1	18				
611 1	472	63	280	38	91		
611 2	798	9	8	294	487		
611 3	827	47	271	370	139		
611 4	347	31	46	130	140		
611 5	482	57	22	34	369		2
612 1	436	67	195	84	90	7	
612 2	784	6	330	448			
612 3	681	1		73	607	1	6
612 4	355	67	249	2	37		6
612 5	396	17	241	44	94		
613 1	381	1	13	210	157	2	4
614 1	781	7	38	137	599	6	7
614 2	436	1	3	18	414	10	12
615 1	600				600		
615 2	512	3	43	34	432	17	
615 3	759				759	7	
615 4	652				652		
615 5	705			1	704		
615 6	601		2		599		
615 7	408		2	1	405		
615 8	571	2	1	17	551		
620 1	494	60	187	88	159		2
620 2	927	94	132	110	591		6
620 3	935	171	56	108	600	4	6
620 4	898	264	54	107	473	10	8
620 5	725	5	29	33	658	26	2
630 1	540	93	3	16	428	71	25
630 2	636	64	2	13	557	14	1
640 1	880	106	4	20	750	19	8
650 1	437	114	6	34	283	28	5
	75241	14075	8874	16310	35982	1367	403



Gliederung des Stadtgebiets									
Stadt-bereich	Stadtteil	Stadtbezirk		Stadt-bereich	Stadtteil	Stadtbezirk			
1 Mitte	11 Altstadt	111	Altstadt-Mitte	5 West	51 Stühlinger	511	Stühlinger-Beurbarung		
	12 Neuburg	120	Altstadt-Ring		512	Stühlinger-Eschholz	513	Alt-Stühlinger	
2 Nord	21 Herdern	211	Herdern-Süd		52 Mooswald	521	Mooswald-West	522	Mooswald-Ost
	22 Zähringen	220	Herdern-Nord		53 Betzenhausen	531	Betzenh.-Bischofslinde	532	Alt-Betzenhausen
	23 Brühl	231	Brühl-Güterbahnhof		54 Landwasser	540	Landwasser		
	24 Hochdorf	240	Brühl-Industriegebiet		55 Lehen	550	Lehen		
3 Ost	31 Waldsee	310	Waldsee		56 Waltershofen	560	Waltershofen		
	32 Littenweiler	320	Littenweiler	57 Mundenhof	570	Mundenhof			
	33 Ebnet	330	Ebnet	6 Süd-west	61 Haslach	611	Haslach-Egerten	612	Haslach-Gartenstadt
34 Kappel	340	Kappel	613		Haslach-Schildacker	614	Haslach-Haid	615	Haslach-Weingarten
4 Süd	41 Oberau	410	Oberau		62 St. Georgen	620	St. Georgen		
		421	Oberwiehre		63 Opfingen	630	Opfingen		
	42 Wiehre	422	Mittelwiehre		64 Tiengen	640	Tiengen		
		423	Unterwiehre-Nord		65 Munzingen	650	Munzingen		
		424	Unterwiehre-Süd						
	43 Günterstal	430	Günterstal						

Gliederung nach dem Stand vom 1. Januar 1967



# FREIBURG

IM BREISGAU



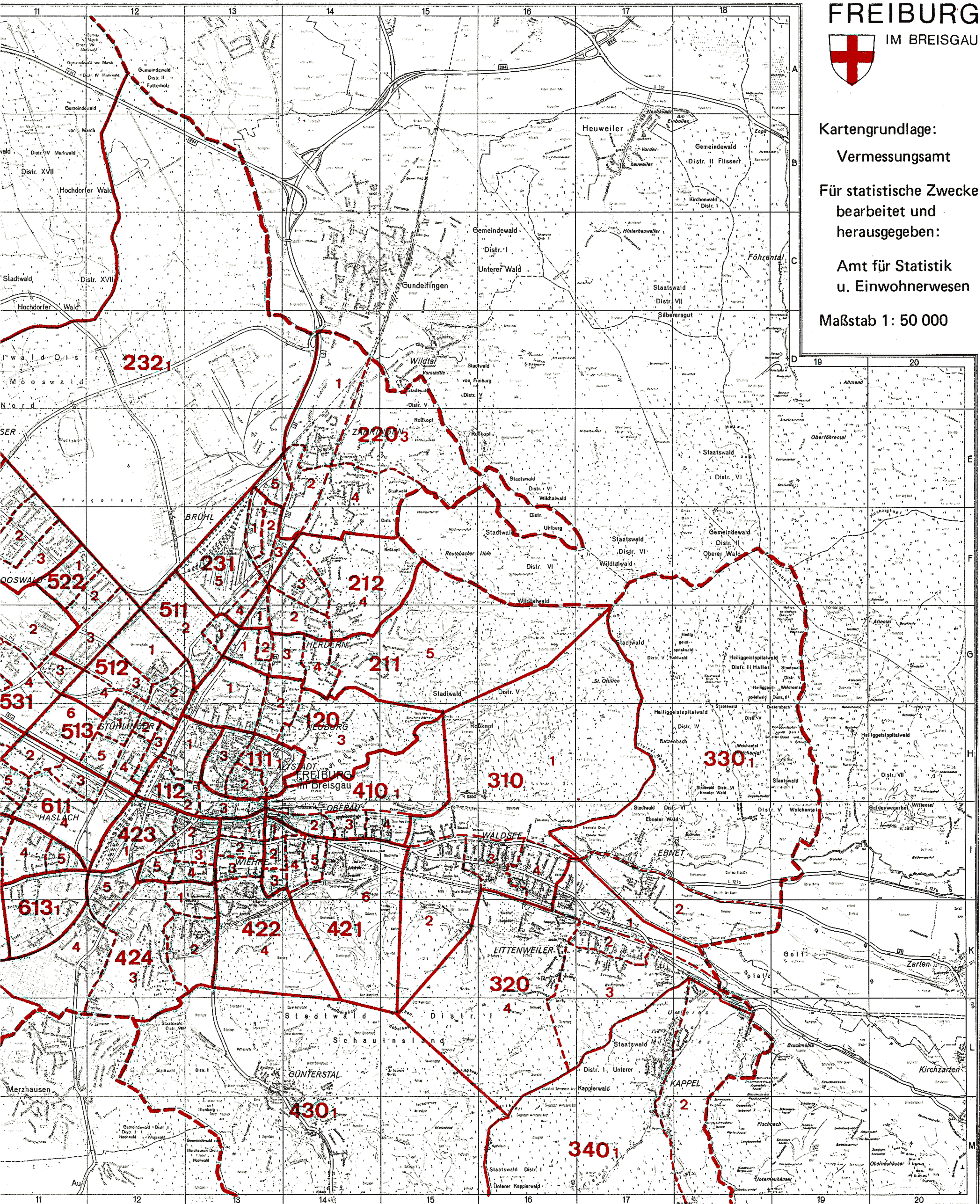
Kartengrundlage:

Vermessungsamt

Für statistische Zwecke  
bearbeitet und  
herausgegeben:

Amt für Statistik  
u. Einwohnerwesen

Maßstab 1: 50 000



Grenzen der Stadtbezirke = ———  
Statist. Bezirke = - - - - -

