

Beiträge zur Statistik der Stadt Freiburg im Breisgau

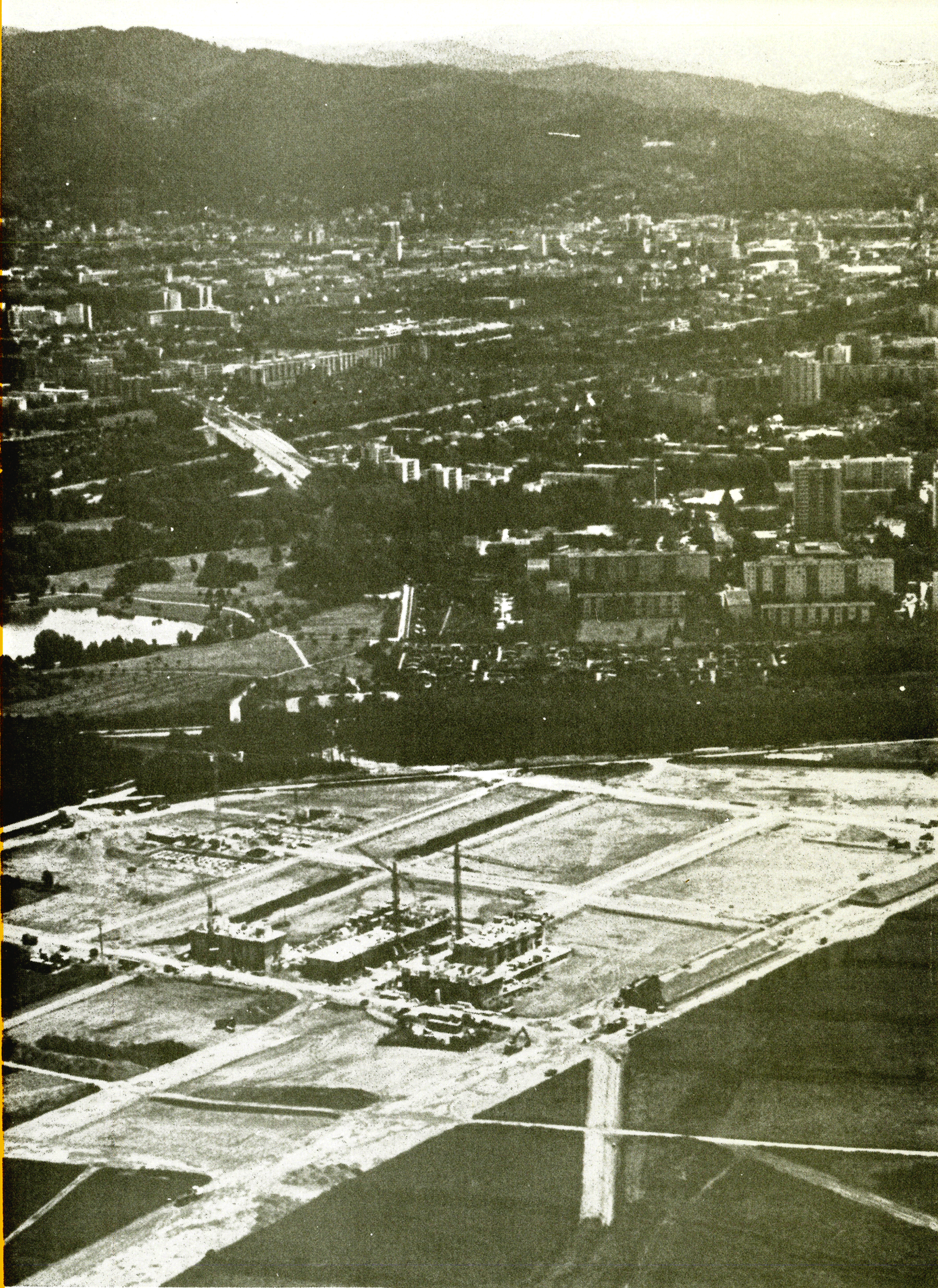
**Struktur
der Gebäude
und
Wohnungen
am 1.1.1995**

Textbeiträge:
Überblick

Neuer Stadtteil auf
dem Rieselfeld

Anhang:
Tabellenteil 1.1.1993
und 1.1.1994

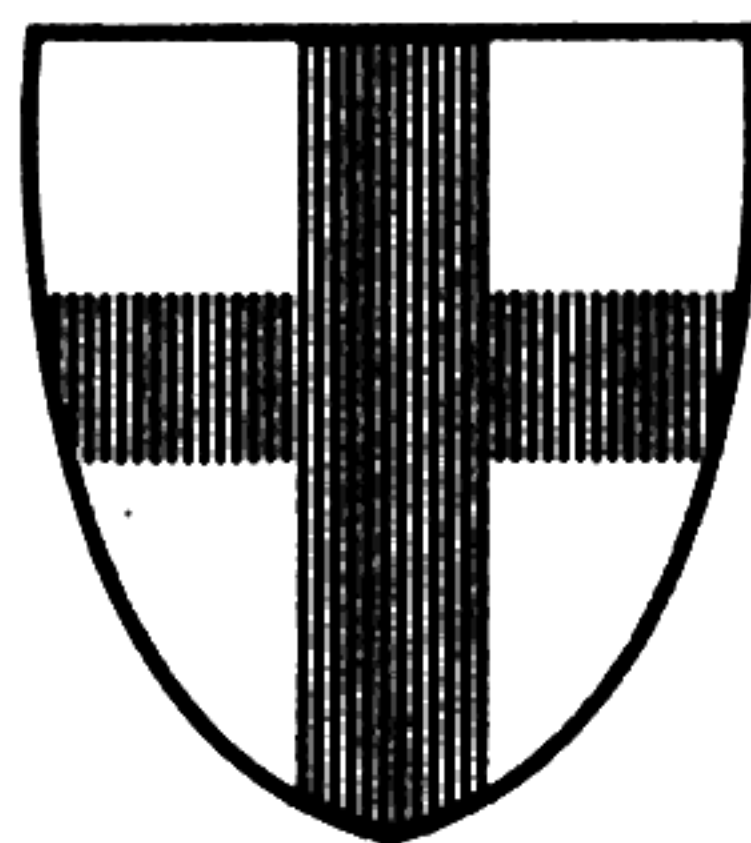
**September
1995**



Herausgeber:
Amt für Statistik und Einwohnerwesen der Stadt Freiburg im Breisgau

**Struktur der Gebäude und Wohnungen
am 1. Januar 1995**

- Ergebnisse einer Auswertung der Gebäudedatei -
September 1995



INHALT

	Seite
Gebäude und Wohnungen am 1. Januar 1995 / von R. Meyer-Singler	4*
Ein neuer Stadtteil entsteht auf dem Rieselfeld / von R. Schelkes, Stadtplanungsamt	8*

T a b e l l e n t e i l

	Gliederung nach Stadtbezirken
1 a Bewohnte Gebäude insgesamt nach Wohnungszahl	2
1 b Wohngebäude nach Wohnungszahl	3
1 c Bewohnte Nichtwohngebäude nach Wohnungszahl	4
2 a Bewohnte Gebäude insgesamt nach Baualter	5
2 b Wohngebäude nach Baualter	6
2 c Bewohnte Nichtwohngebäude nach Baualter	7
3. Wohngebäude nach Zahl der Vollgeschosse	8
4 a Wohnungen nach Raumzahl in bewohnten Gebäuden insgesamt	9
4 b Wohnungen nach Raumzahl in Wohngebäuden	10
4 c Wohnungen nach Raumzahl in bewohnten Nichtwohngebäuden	11
5. Wohnungen nach Baualter in bewohnten Gebäuden insgesamt	12
6. Wohnungen, Zimmer und Küchen	13

Anhang: Gliederung des Stadtgebiets (Plan mit Statistischen Grenzen)

Veröffentlichungen des Amtes für Statistik und Einwohnerwesen seit 1978

Wohnungen und Gebäude am 1.1.1995

von R. Meyer-Singler

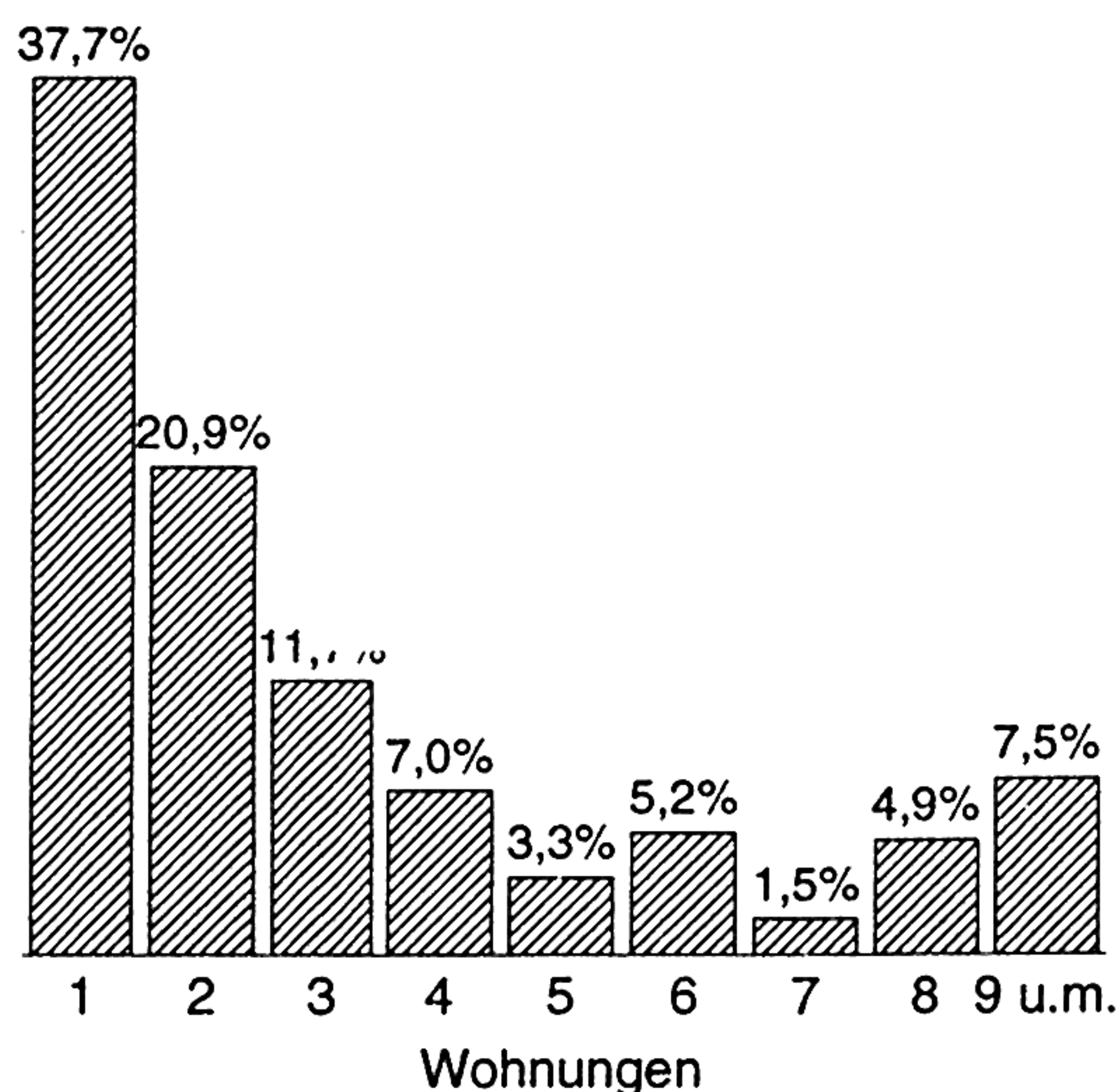
Aktueller Bestand

Die statistische Auswertung der Gebäude- und Wohnungsdatei unseres Amtes ergab zum 1.1.1995 einen Bestand von 23 599 Gebäuden mit insgesamt 90 255 Wohnungen. Davon sind 21 683 Gebäude mit 82 823 Wohnungen sogenannte reine Wohngebäude; 1 916 Gebäude mit 7 432 Wohnungen werden überwiegend für andere Zwecke (Gewerbe) genutzt. Im Vergleich zum Jahresanfang 1994 hat die Zahl der Wohnungen um 1 605 (1,8 %) und die der Gebäude um 271 (1,2 %) zugenommen.

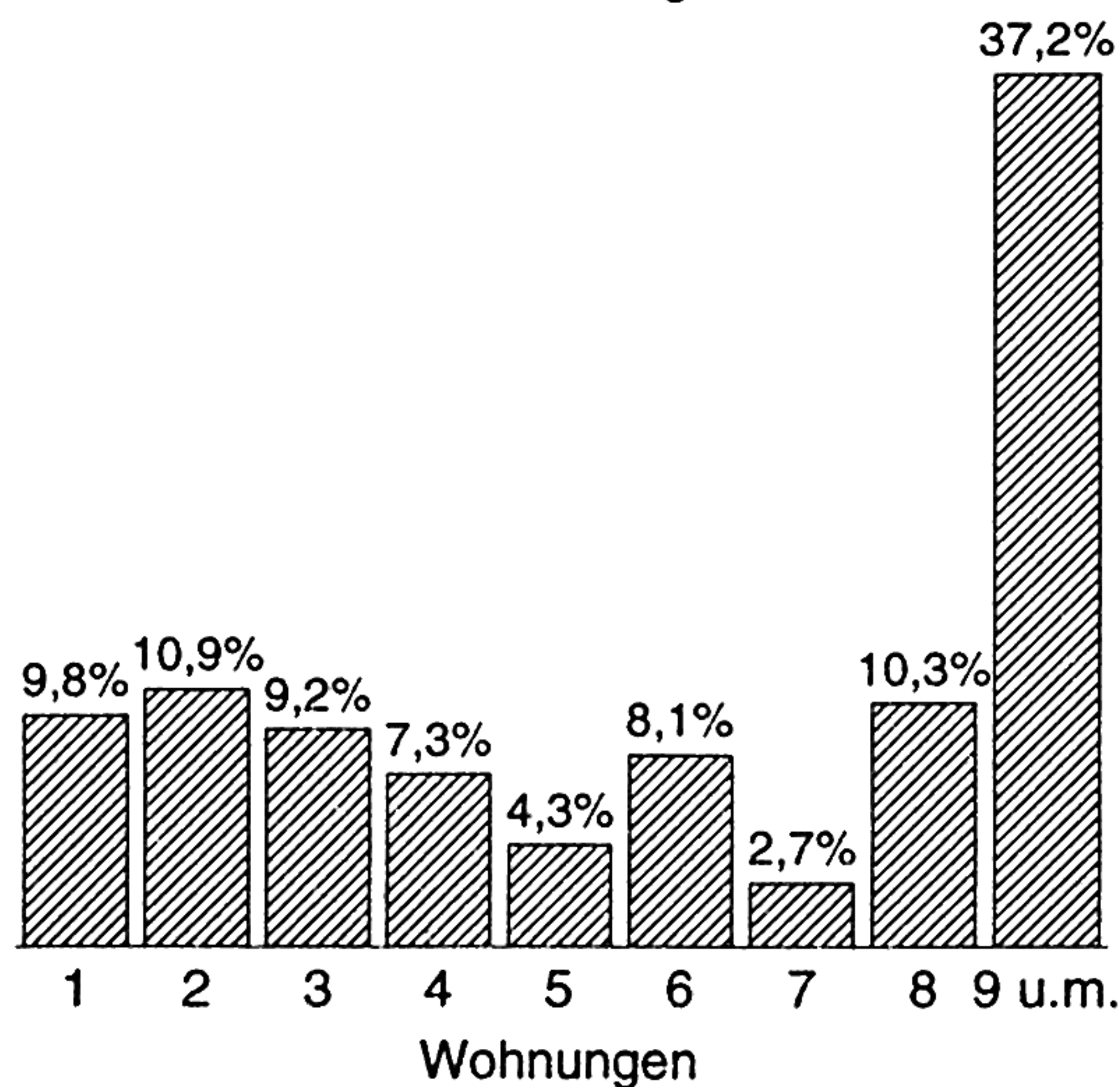
Gebäudestruktur

Der vorherrschende Gebäudetyp ist in Freiburg das Haus mit einer Wohnung (37,7 %) oder zwei Wohnungen (20,9 %). Große Häuser mit neun und mehr Wohnungen sind mit einem Anteil von nur 7,5 % schwach vertreten. In diesen Gebäuden sind jedoch 37,2 % aller Wohnungen untergebracht, während sich in den Einfamilienhäusern nur 9,8 % und in den Zweifamilienhäusern 10,9 % der Wohnungen befinden. Dies bedeutet, daß zwar die Gebäudestruktur in Freiburg von Ein- und Zweifamilienhäusern geprägt ist, der größere Teil der Bevölkerung aber in Mehrfamilienhäusern und Geschößwohnbauten lebt.

Anteil der Gebäude (%) mit ... Wohnungen



Anteil der Wohnungen (%) in Gebäuden mit ... Wohnungen



Größe der Wohnungen

Der Schwerpunkt liegt eindeutig bei den Wohnungen mit drei oder vier Räumen; 56,0 % aller Wohnungen gehören dieser Kategorie an. 26,7 % aller Wohnungen haben fünf und mehr Räume und sind somit familiengerecht. Diese Wohnungen sind primär am Stadtrand und in den eingemeindeten Ortsteilen zu finden. Mit dieser Kategorie von Wohnungen liegt Munzingen mit 54,3 % an der Spitze. Es folgen Waltershofen (52,7 %), Opfingen (46,8 %), Lehen (46,0 %), Günterstal (45,4 %), Waldsee (43,8 %), Hochdorf (42,9), Mittelwiehre (41,0 %) und Kappel (40,8 %).

Der Vergleich mit den Jahren 1968 und 1980 verdeutlicht, daß die kleinen Wohnungen im Vormarsch sind. Ihr Anteil (Ein- und Zweiraumwohnungen zusammengefaßt) stieg von 8,5 % im Jahr 1968 auf nunmehr 17,4 %. Die Gründe hierfür liegen größtenteils in den immer kleiner werdenden Haushalten, also der steigenden Zahl von Singles, Senioren ohne Partner und Studenten. Außerdem hat die rasante Mietpreisentwicklung den Bau von kleineren Wohneinheiten gefördert.

Zeitpunkt der Auswertung / Erhebung	Anteil der Wohnungen nach Raumzahl* (in %)						
	1	2	3	4	5	6	7 u. mehr
25. Oktober 1968	2,2	6,3	26,1	37,8	15,7	11,9	
1. Januar 1980	4,5	8,3	24,7	35,2	15,6	6,4	5,4
1. Januar 1995	7,0	10,4	24,5	31,5	15,1	6,5	5,1

* einschließlich Küchen

Alter der Gebäude und Wohnungen

Im vergangenen Jahr entstanden 1 535 neue Wohnungen; damit wurde das Vorjahresergebnis (1 139) überschritten. Der Anteil der Wohnungen, die seit 1961 entstanden sind, erhöhte sich durch diese Bautätigkeiten auf 57,7 %; ein Jahr zuvor waren es 56,9 %.

Nur 15,6 % aller heute noch genutzten Wohnungen wurden vor 1919 errichtet. Ein hoher Anteil dieser Wohnungen befindet sich in der Mittelwiehre (66,3 %) und in der Unterwiehre-Nord (59,2 %). Auch in den Bezirken Altstadt-Ring, Herdern-Süd und Oberwiehre stammen noch rund die Hälfte aller Wohnungen aus dieser Zeit.

Im Westen der Stadt und in den eingemeindeten Ortsteilen befinden sich die Bezirke mit junger Bausubstanz. In Hochdorf sind 56,9 % aller Wohnungen nach dem 25.5.87 erstellt, in St. Georgen-Süd genau 50 %.

Ehemals von den französischen Streitkräften bewohnte Gebäude

Im Verlauf des Jahres 1992 haben die Forces Françaises en Allemagne (FFA) den Standort Freiburg aufgegeben.

Wohnungen im Eigentum des Bundes, die bisher von den alliierten Truppen genutzt wurden, waren statistisch nicht erfaßt; sie standen auch nicht für die Wohnversorgung der Freiburger Bevölkerung zur Verfügung. Insgesamt kamen durch den Abzug 162 Wohngebäude mit 1 178 Wohnungen auf den Freiburger Wohnungsmarkt. Diese Wohnungen sind im Durchschnitt etwas größer als der Wohnungsbestand in Freiburg insgesamt.

Anteil der Wohnungen nach Raumzahl* (in %)

Wohnungsstruktur 1.1.1993	1	2	3	4	5	6	7 u. m.
Freiburg insgesamt	6,4	10,2	24,5	31,9	15,3	6,5	5,2
dar. FFA	0,3	4,6	22,9	41,3	22,5	7,4	0,9

* einschließlich Küchen

Die ehemaligen FFA-Wohngebäude sind auf zwölf Stadtbezirke verteilt:

Stadtbezirk	Gebäude	Wohnungen	
Altstadt-Mitte	111	2	18
Neuburg	120	27	180
Herdern-Nord	212	1	1
Brühl-Industriegebiet	232	4	23
Waldsee	310	16	38
Oberau	410	14	136
Mittelwiehre	422	2	12
Unterwiehre-Nord	423	4	24
Unterwiehre-Süd	424	32	214
Stühlinger-Eschholz	512	22	254
Alt-Stühlinger	513	6	59
Haslach-Gartenstadt	612	32	219
Stadt insgesamt		162	1 178

Bestand an Wohnungen in Freiburg i. Br. 1939 – 1995

Stadtbezirk		Zahl der Wohnungen ^{1) 2)}							Zunahme %		
		17.5. 1939	29.10. 1946	13.9. 1950	25.9. 1956	6.6. 1961	25.10. 1968	1.1. 1980	1.1. 1995	1950/ 1968	1968/ 1995
Altstadt-Mitte	111	2678	1080	1136	1692	1872	1715	1963	2233	51,0	30,2
Altstadt-Ring	112	1532	1206	1251	1306	1468	1327	1394	1768	6,1	33,2
Neuburg	120	1759	377	406	980	1327	1389	1602	2179	242,1	56,9
Herdern-Süd	211	1675	1669	1607	2008	2124	2093	2310	2544	30,2	21,5
Herdern-Nord	212	1192	1138	1102	1688	1883	2136	2342	2959	93,8	38,5
Zähringen	220	845	884	841	1165	1376	1957	2889	4124	132,7	110,7
Brühl-Güterbahnhof	231	978	947	990	1698	2140	2636	2835	3057	166,3	16,0
Brühl-Industriegebiet	232	85	61	64	82	126	165	219	310	157,8	87,9
Hochdorf	240	.	.	196	219	236	395	670	1821	101,5	361,0
Waldsee	310	1111	1361	1107	1559	1736	1856	2020	2267	67,7	22,1
Littenweiler	320	451	465	484	954	1352	1939	2323	3019	300,6	55,7
Ebnet	330	.	.	279	363	399	515	897	1016	84,6	97,3
Kappel	340	.	.	174	352	428	655	814	1084	276,4	65,5
Oberau	410	1532	1386	1498	1875	2104	2181	2508	3546	45,6	62,6
Oberwiehre	421	2130	2101	2091	2595	2767	2749	2806	3132	31,5	13,9
Mittelwiehre	422	1693	1686	1549	1911	1927	1910	1962	2047	23,3	7,2
Unterwiehre-Nord	423	1690	1732	1661	1951	1970	1867	1958	2213	12,4	18,5
Unterwiehre-Süd	424	752	821	757	1020	1134	1568	2409	3445	107,1	19,7
Günterstal	430	322	325	316	431	472	504	597	698	59,5	38,5
Stühlinger-Beurbarung	511	1130	786	916	1187	1217	1205	1216	1251	31,6	3,8
Stühlinger-Eschholz	512	1773	400	659	1342	1916	2361	2644	3452	258,3	46,2
Alt-Stühlinger	513	1672	1396	1530	2362	2783	3108	3803	4565	103,1	46,9
Mooswald-West	521	467	228	462	873	1162	1338	1620	1798	189,6	34,4
Mooswald-Ost	522	235	86	337	1048	1352	1444	1589	1636	328,5	13,3
Betzenh.-Bischofslinde	531	118	102	142	205	297	1482	2631	3819	943,7	157,7
Alt-Betzenhausen	532	231	133	183	268	288	352	957	2775	92,3	688,4
Landwasser	540	1653	2966	3224	.	95,0
Lehen	550	.	.	149	222	366	558	758	961	274,5	72,2
Waltershofen	560	.	.	201	214	226	280	376	740	39,3	164,3
Mundenhof	570	.	.	19	19	19	19	19	19	.	.
Haslach-Egerten	611	864	862	872	1627	1700	2181	2887	3376	150,1	54,8
Haslach-Gartenstadt	612	1238	1232	1289	1452	1720	2572	2639	3530	99,5	37,2
Haslach-Schildacker	613	18	18	21	202	226	369	376	406	1657,1	10,0
Haslach-Haid	614	86	88	96	128	237	765	1038	1544	696,9	101,8
St. Georgen-Nord	621	.	.	228	258	266	333	947	1559	46,1	368,2
St. Georgen-Süd	622	1062	1065	1110	1350	1564	2114	3567	1557	90,5	149,0
Opfingen	630	.	.	228	258	266	333	947	1559	46,1	368,2
Tiengen	640	.	.	131	138	152	262	768	1283	100,0	389,7
Munzingen	650	.	.	171	193	187	245	351	738	43,3	201,2
Weingarten	660	83	82	89	94	106	2345	4716	4850	2534,8	106,8
Rieselfeld	670	2	.	.
Freiburg i. Br. insg.		29402 ³⁾	23717 ³⁾	26114	37031	42625	54543	70386	90255	108,9	65,5

¹⁾ Bis 1968 Ergebnisse der Gebäude- und Wohnungszählungen, danach Auswertung der amtseigenen Gebäudedatei. ²⁾ In Wohn- und bewohnten Nichtwohngebäuden, heutiger Gebietsstand. ³⁾ Ohne die eingegliederten Ortsteile.

Ein neuer Stadtteil entsteht auf dem Rieselfeld

von R. Schelkes

1. Die Rahmenbedingungen

1.1 Die Wohnungsnot

Die Wohnungsnot, ausgelöst von Flächenkonsum, veränderter familiärer Bedingungen (Scheidungsrate, früher Anspruch auf eigene Wohnung der Kinder) sowie Bevölkerungswachstum, verschonte auch Freiburg nicht. Nach intensiver politischer Diskussion über mehrere Jahre entschied sich der Gemeinderat Anfang 1991 78 ha des östlichen Rieselfeldes für eine Bebauung mit einem neuen Stadtteil für ca. 10 000 bis 12 000 Einwohner zur Verfügung zu stellen.

1.2 Flächenverfügbarkeit

Um insbesondere öffentlich geförderten Wohnungsbau betreiben zu können, ist die Verfügbarkeit des Geländes durch die Stadt Freiburg wesentlich. In den vor 1991 in das Verfahren geschickten ca. 20 Bebauungsplänen für neues Wohnbauland ist in den meisten Fällen der Anteil der stadteigenen Flächen nicht sehr hoch.

Beim Rieselfeld handelt es sich um 100 % stadteigenes Gelände, so daß das Bauland ohne Umlegungsverfahren und somit in kürzerer Zeit zur Verfügung steht und der Bodenpreis für geförderten Wohnungsbau steuerbar ist.

1.3 Standortentscheidung

Der Standort Rieselfeld ist gekennzeichnet von einer Reihe von Faktoren:

- Städtebaulich ist es eine Abrundung des westlichen Stadtkörpers zwischen Weingarten und dem Gewerbegebiet Haid und eine logische Fortsetzung des südwestlichen "Siedlungsfingers".
- Verkehrlich ist dieser Standort sehr gut über Weststrandstraße und Opfinger Straße erschlossen. Ein dichtes Fuß- und Radwegenetz erschließt dieses Gebiet.
- Das Stadtbahnnetz führt am Rand des neuen Stadtteils vorbei, so daß dieser mit geringem Aufwand angeschlossen werden kann.
- Der Freizeitwert im Umfeld ist nicht zu unterschätzen. Das Tiergehege Mundenhof nur eineinhalb Kilometer entfernt, der Mooswald mit Thermalbad und Opfinger Baggersee liegen direkt vor der Haustür. Das Dietenbachgelände und die Dietenbachniederung laden zum Spaziergehen und Erholen ein. Das westliche Rieselfeld (ca. 250 ha inkl. Mundenhof) besitzt als künftiges Naturschutzgebiet mit eingeschränktem Wegenetz eine spezielle Qualität für die Erholung (Spaziergehen, Naturbeobachtung). Neben allen diesen positiven Standortfaktoren muß auf den hohen ökologischen Wert (Vögel, Insekten und Pflanzen) hingewiesen werden. Dieser entstand durch die ehemalige Nutzung als Abwasserreinigungsanlage sowie die Flächenstillegung der letzten Jahre. Und diese ökologischen Qualitäten machten die Entscheidung zur Bebauung eines Teilgebiets auch ausgesprochen schwer.

2. Die städtebaulichen Ansätze

2.1 Erfahrungen aus den Siedlungen der 70er und 80er Jahre

Die Großsiedlungen der 70er und 80er Jahre sind geprägt durch die Städtebauvorstellungen der "Moderne". Funktionstrennung von Wohnen und Arbeiten, optimierte Verkehrserschließungssysteme mit geringer Querdurchlässigkeit, Auflösen der Räume, Licht, Luft und Sonne für jede Wohnung, Stapelbarkeit der Wohnungen bis zu 15 bis 22 Geschossen, große Grundstückspartzen. Der Wohnungsbau war vom großen Schub des sozialen Wohnungsbaus bestimmt.

Die undefinierten Räume führten zu Unwohlsein im öffentlichen Raum, Vandalismus ist die Folge. Menschen sind nicht beliebig stapelbar. Ruf- und Sichtkontakt zwischen Eltern und Kindern ist oberhalb von fünf Geschossen nicht mehr möglich. Deshalb sollte Familienwohnungsbau nicht mehr als fünf Geschosse haben.

2.2 Erfahrungen aus der Stadterneuerung der letzten 20 Jahre

Mit der Arbeit an der "Alten Stadt" wurden auch ihre Werte wiederentdeckt: Maßstäblichkeit der öffentlichen Räume (Straßen, Plätze), Atmosphäre und Geschossigkeit, die Parzelle als Grundstruktur der Stadt, klare Definition von öffentlichen, halböffentlichen und privaten Bereichen. Vielfache Mischungen von Parzellen- und Eigentumsstrukturen führen zu Flexibilität und Lebendigkeit der Stadt, genauso wie die Nutzungsmischungen von Wohnen und Arbeiten.

2.3 Umweltorientierter Städtebau

Ein wichtiges Anliegen bei der Neukonzeptionierung eines neuen Stadtteils müssen die Aspekte einer umweltorientierten Planung sein:

Energie

Die städtebaulichen Strukturen müssen sich zur Sonne orientieren, die Häuser dürfen sich nicht gegenseitig verschatten. Die Häuser müssen geeignet sein, um auf oder an ihnen Energie aus der Sonne gewinnen zu können. Kompakte Bauformen kombiniert mit Nahwärmeversorgung führen zu einer deutlichen Reduzierung des Energieverbrauchs.

Verkehr

Priorität dem ÖPNV durch optimale Lage im Stadtteil.

Vorrang für Fuß- und Radverkehr.

Individualverkehr auf das Nötigste reduzieren.

Wasser

Minimierung der Oberflächenversiegelung und Versickern von Regenwasser bzw. Zuleiten in das westliche Rieselfeld.

Klima

Die Stadtteilstruktur wird auf der Grundlage des Klimagutachtens entwickelt. Hierbei kommt der Durchlüftung des Stadtteils/der Blöcke besondere Bedeutung zu, ebenso der Konzeption der Grün- und Freiflächengestaltung als vernetztes System.

2.4 Soziale Grundlagen

Neben allen Anforderungen der Technik und der Umwelt ist dem sozialen Aspekt besondere Aufmerksamkeit zu widmen. Hier wird es jedoch nicht darum gehen, eine bestimmte Sozialstruktur zu entwickeln, sondern mit Stadtstruktur, Eigentumsstruktur und den finanziellen Rahmenbedingungen sowie dem Angebot der sozialen und kulturellen Infrastruktur eine gute Grundlage für eine positive Grundstimmung zu formen.

2.5 Städtebaulicher Ideenwettbewerb

Auf der Basis der Punkte 2.1 bis 2.4 wurde ein städtebaulicher und landschaftsplanerischer Ideenwettbewerb durchgeführt, aus dessen 24 Beiträgen der erste Preis einer interdisziplinären Gruppe von Städtebauern, Architekten, Verkehrsplanern und Landschaftsarchitekten zur Grundlage der weiteren Arbeit wurde. Diese Preisträgerarbeit zeichnet sich durch folgende Merkmale aus:

Das Städtebausystem ist ein einfaches orthogonales Straßensystem, das als Rückgrat die Stadtbahnmeile hat, an dem Bereiche mit Nutzungen von Wohnen und Arbeiten sowie den Einkaufsmöglichkeiten liegen. In das Straßensystem sind Plätze unterschiedlicher Größe und Bedeutung als Orte der Begegnung im öffentlichen Raum eingeplant. Dem orthogonalen Straßensystem ist ein keilförmiger Teil in Nord-Süd-Richtung überlagert, in dessen bebautem Teil, südlich der Stadtbahnmeile die Gemeindezentren in Blockrandbebauungen integriert sind und der sich nach Norden in einen Grünkeil umformt, an dessen Ostrand die Grundschule und das Gymnasium liegen. Beidseits der Stadtbahnmeile sind dichte Blöcke vorgesehen, die sich nach Norden und nach Süden auflockern. Die Geschossigkeit pendelt zwischen 4, 5 und 2,5 Geschossen (Reihenhaus-, Siedlungsbereiche). Die Typologie der Räume ist klar ablesbar: öffentliche Räume (Straßen, Plätze, öffentliche Grünanlagen), halböffentliche Bereiche (Vorgärten, Gemeinschaftsgrünanlagen) und private Bereiche (Hausgärten).

In dem einfachen Städtebausystem gibt es eine Vielzahl von Haustypen: Stadthäuser im Blockrand, große Häuser im Blockrand, Punkthäuser, Zeilenhäuser und unterschiedliche Formen von Reihenhäusern. Das System ist flexibel und kann in der weiteren Entwicklung dem Bedarf an Haustypen angepaßt werden.

3. Die Umsetzung

3.1 Der städtebauliche Entwurf

Da der Ideenwettbewerb die Stufe eines Vorentwurfs darstellt und noch nicht ausreicht, um auf ihm einen Bebauungsplan zu entwickeln, wurde als nächste Stufe der städtebauliche Entwurf erarbeitet. Er enthält die erforderlichen Korrekturen (Knicken der Stadtbahnmeile, Öffnen der Blöcke) sowie die Durcharbeitung des Straßennetzsystems sowie Sonderuntersuchungen für Parzellierung- und Gebäudetypologie sowie Freiraumtypologie.

3.2 Parzellierung

Der Parzellierung der Grundstücke kommt eine ganz wesentliche Aufgabe für die zukünftige Entwicklungsfähigkeit des Stadtteils zu. Die Parzelle ist die Zelle des Organismus Stadt. Sind die Parzellen groß = grob, wird der Organismus grob. Sind die Parzellen vielfältig gemischt, so ist zu erwarten, daß das Gesicht und die Struktur des Stadtteils vielfältig und flexibel sein wird. Aus diesem Grunde wird auf ein breites Angebot von Parzellengrößen großer Wert gelegt. Es soll vom 8 m breiten Stadthaus (4 WE) über

das 16 m breite Stadthaus (8 bis 10 WE) bis zu Einheiten von bis zu ca. 50 Wohneinheiten viele Möglichkeiten zum Bau unterschiedlich großer Häuser geben. Somit sind Investoren/Bauherren unterschiedlichster Art angesprochen: von der Wohnungsbaugesellschaft bis zur kleinen Bauherrengemeinschaft für ein Stadthaus oder vom Reihenhausbauer bis zum mittelständischen Handwerker, der eine Kapitalanlage machen möchte. Diese Vielfalt an Investitionsmöglichkeiten wird sich auch im Gesicht des neuen Stadtteils widerspiegeln mit vielfältigen "Hausgesichtern".



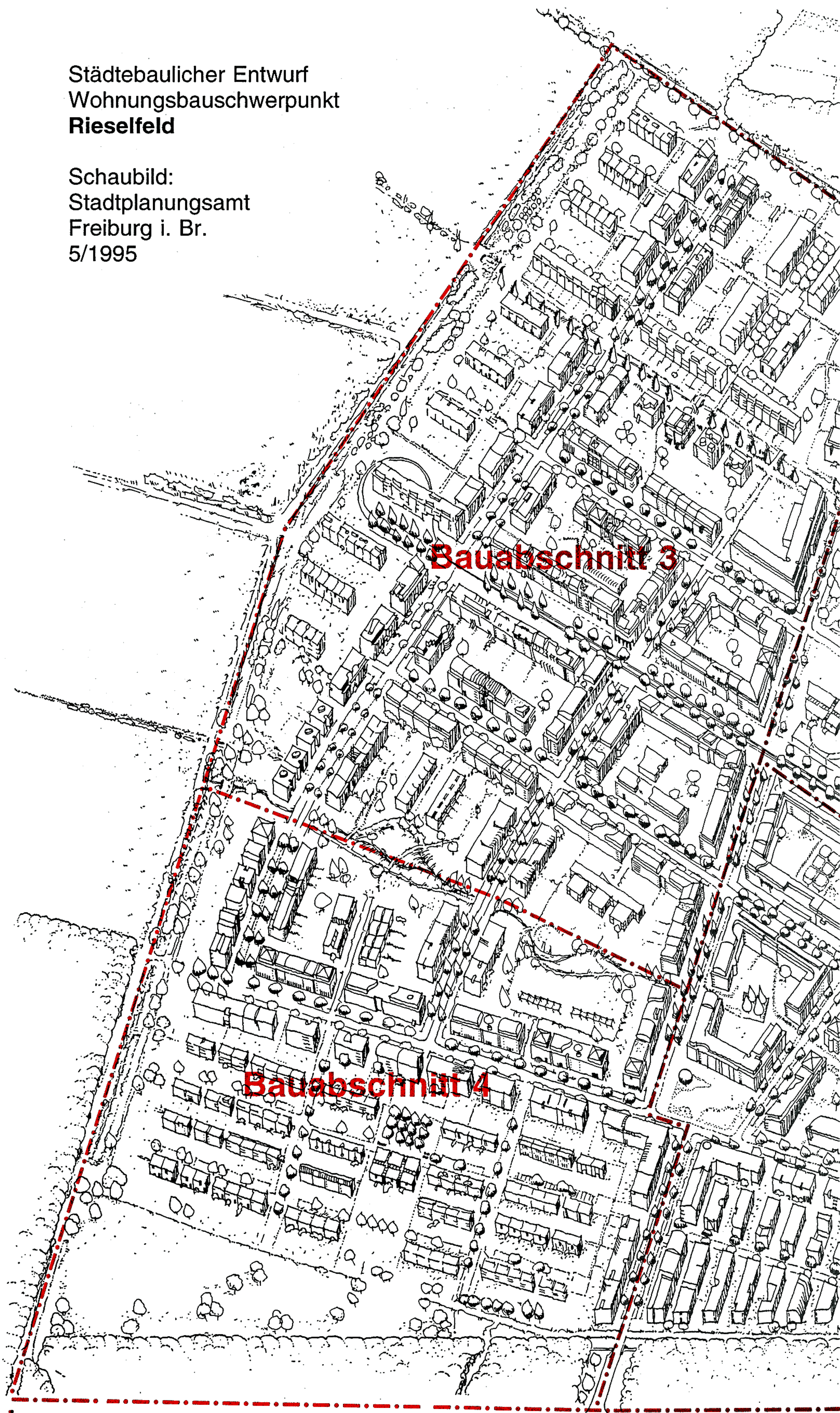
3.3 Erweiterte Bürgerbeteiligung

Von der Vorbereitung der Planung an wurde Wert darauf gelegt, das Wissen und die Wünsche der Bürger in die Planung einfließen zu lassen. Durch die Kommunalentwicklung Stuttgart (diese Gesellschaft ist auch Projektpartner der Stadt Freiburg für das Projektmanagement) wurde eine spezielle Form der Bürgerbeteiligung vorgeschlagen und vom Gemeinderat beschlossen: Bürger wurden öffentlich zur Mitarbeit aufgerufen, um in themenbezogenen Arbeitsgruppen an den Planungen mitzuwirken. In acht Arbeitsgruppen wurden zu den Themen alternatives Wohnen, Energie, frauengerechte Stadtplanung, soziale Infrastruktur, Ökologie, Landschaftsökologie, Verkehr und Wohnen über 150 Anregungen und Wünsche zusammengetragen.

Dieser umfangreiche Anforderungskatalog dient nun dem Gemeinderat bei den weiteren Entscheidungen als Hilfe aus der Bürgerschaft.

Städtebaulicher Entwurf
Wohnungsbau
Rieselfeld

Schaubild:
Stadtplanungsamt
Freiburg i. Br.
5/1995





Bauabschnitt 1

Bauabschnitt 2

gez. J. Dittmann

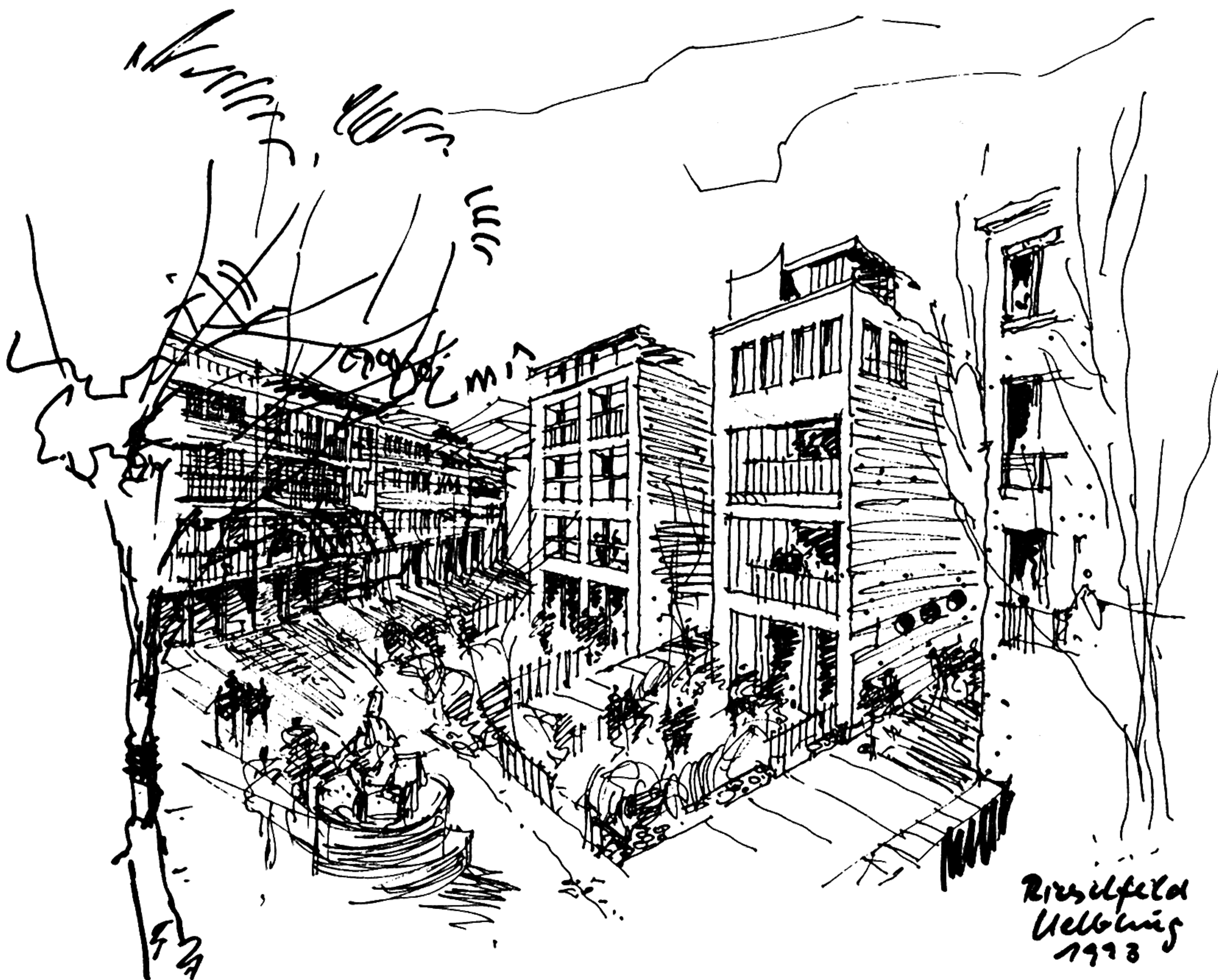
3.4 Flexible Planung/Teilbebauungspläne

Die Planung für einen neuen Stadtteil für 10 000 bis 12 000 Menschen ist ein langer Prozeß. Im Laufe dieses Prozesses wird es immer wieder Änderungen in der Planung geben müssen. Deswegen wird die Planung flexibel sein müssen. Dies ist mit einem großen Bebauungsplan für das Gesamtgebiet nicht möglich. Aus diesem Grund werden auf der Grundlage des städtebaulichen Entwurfs vier Teilbebauungspläne erarbeitet. Dies erfolgt in einer entsprechenden Zeitabfolge, so daß jeweils neue Anforderungen und Erkenntnisse in die Planung einfließen können.

3.5 Finanzierung

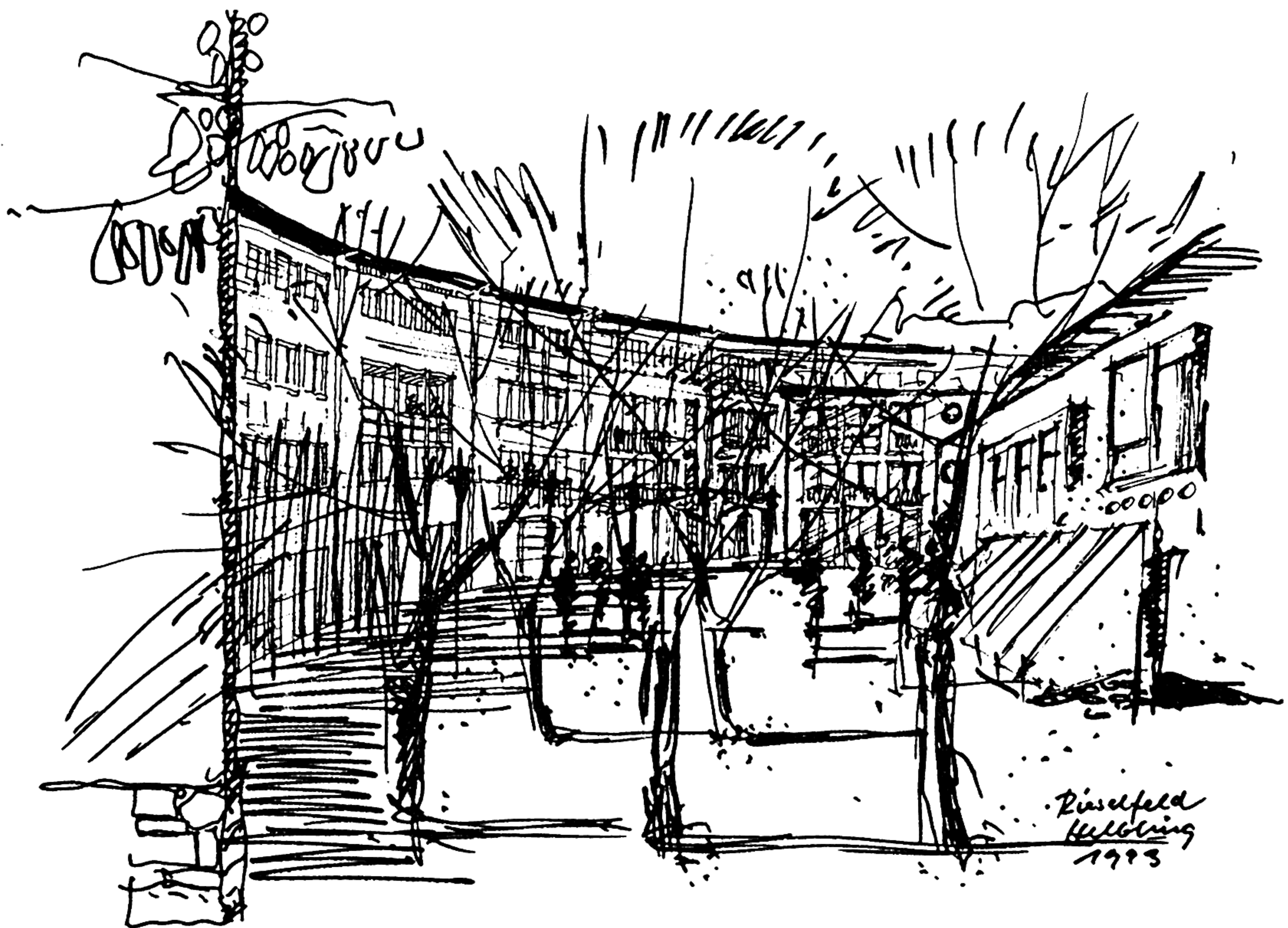
Ein Projekt dieser Größenordnung und Zeitdimension benötigt in der heutigen Zeit der außerordentlich strapazierten Haushaltslage der Kommune eine besondere Form der Finanzierung. Durch den Projektpartner 'Kommunalentwicklung' wurde eine Finanzierung über ein Treuhandkonto vorgeschlagen. Dies heißt, daß alle Einnahmen aus dem künftigen Erlös der Grundstücke, die zu 100 % in städtischem Eigentum sind, dem Projekt zufließen. Alle Kosten für Planung, Projektierung sowie Erschließung und Bauten der Infrastruktur (Schulen, Kindergarten, soziale Einrichtungen der Stadt etc.) müssen aus dem Bodenerlös, den Erschließungsbeiträgen und diversen Zuschüssen finanziert werden.

Hierbei wird deutlich, welche Werte durch städtebauliche Planungen entstehen. Beim Rieselfeld entsteht ein Wert von ca. 280 Mio. DM an Bodenwertsteigerung von Ackerland zu Bauland. Dieser Wert fließt nicht in private Taschen, sondern wird im öffentlichen Interesse für die Finanzierung von Planung und Infrastruktur eingesetzt.





Rieselfeld
Herbst
1993



Rieselfeld
Herbst
1993

4. Stand des Projekts

Im Dezember 1993 war erster Spatenstich zum Beginn der Erschließung.

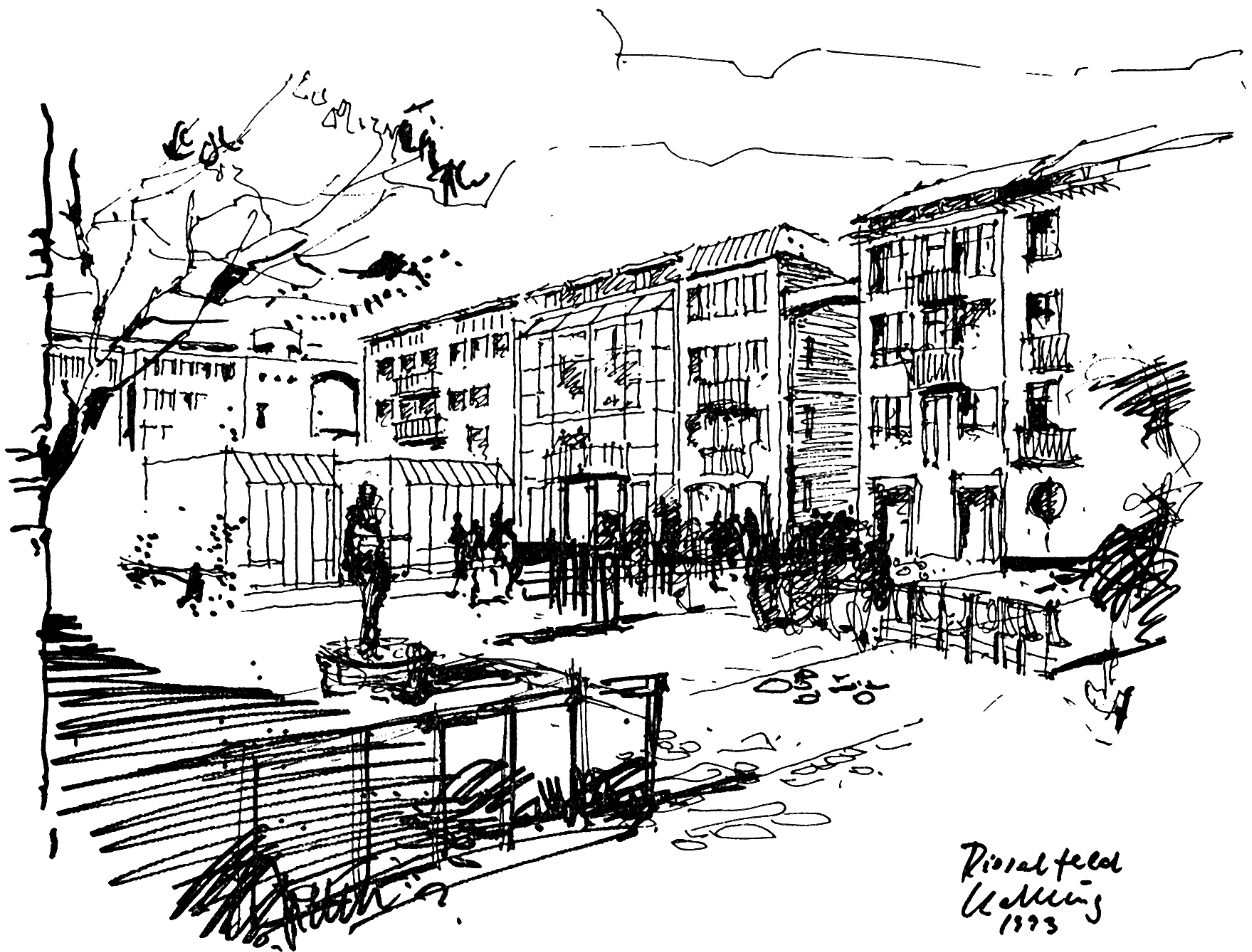
Im Dezember 1994 war Baubeginn der ersten 120 Wohnungen der Zusatzversorgungskasse des Baugewerbes.

Bis Ende 1995 werden mehrere hundert Wohnungen verschiedener Investoren/Bauherren sowie Grundschule und Gymnasium im Bau sein.

Die Bauvorbereitungen für den Bau der Stadtbahn sind ebenfalls in vollem Gange.

Der 2. Teilbebauungsplan wurde vom Gemeinderat in die Offenlage beschlossen.

Insgesamt entwickelt sich das Projekt ausgesprochen positiv. Insbesondere die Vermarktung der Grundstücke entwickelt sich sehr positiv, obwohl sich die Freiburger Bauträger sehr zurückhalten.



TABELLENTEIL

nach Stadtbezirken

1.1.1995

Namen der Stadtbezirke siehe "Gliederung des Stadtgebiets"

Kleinräumige Ergebnisse (Statistische Bezirke = 4-Steller) liegen auf Nachfrage bereit.

Stadt- bezirk	G e b ä u d e									
	insg.	davon mit ... Wohnung(en)								
		1	2	3	4	5	6	7	8	9u.m
111	607	165	125	117	64	30	36	13	15	37
112	413	75	81	72	79	28	24	7	7	35
120	469	134	53	79	38	18	53	15	30	41
211	716	145	112	184	100	56	30	13	39	31
212	849	279	220	155	28	35	17	8	46	57
220	1159	388	350	196	37	24	28	14	33	89
231	388	39	12	20	18	8	36	24	112	119
232	127	56	37	11	6	1	5	1	9	1
240	822	457	215	59	13	9	30	7	8	24
310	989	511	201	147	34	10	31	22	15	17
320	1175	521	292	146	51	37	57	5	14	44
330	351	110	97	70	18	11	20	6	8	11
340	518	210	191	59	14	12	22	1	4	3
410	500	54	34	44	90	63	25	16	69	99
421	737	151	88	104	129	84	45	36	36	60
422	551	75	73	136	144	46	18	12	19	21
423	530	81	67	152	100	34	23	18	15	35
424	849	292	196	112	51	22	44	8	57	64
430	356	159	123	38	11	5	7	5	3	1
511	251	43	13	51	25	8	29	17	50	15
512	416	20	16	23	40	47	32	15	98	120
513	638	26	28	65	168	48	85	19	71	126
521	943	508	285	52	63	4	10		17	4
522	442	144	84	76	42	9	37	7	19	23
531	529	164	97	22	6	2	21	6	69	138
532	420	167	85	33	14	13	10	3	5	90
540	410	268	18	1				1	45	76
550	501	234	175	56	11	5	8	5	6	1
560	468	249	186	24	5		2	1	1	
570	8	4	1		2	1				
611	567	143	75	43	30	16	80	7	85	86
612	1061	630	69	26	61	6	162	6	35	65
613	82	19	9	6	2	1	37		2	6
614	666	367	146	49	18	9	45	12	6	14
621	1411	554	398	202	78	51	43	10	33	41
622	454	295	99	20	7	6	6	1	6	14
630	767	396	248	55	16	9	19	3	3	18
640	535	293	151	24	18	7	18	6	5	13
650	417	251	121	21	12	2	6			4
660	506	211	51	11	14	6	19	4	69	121
670	1		1							
Insges.	23599 ¹⁾	8888	4923	2761	1657	783	1220	354	1164	1764
%	100.0	37.7	20.9	11.7	7.0	3.3	5.2	1.5	4.9	7.5

¹⁾ Dar. 91 bewohnte Nichtwohngebäude mit nur Einzelzimmern.

Stadt- bezirk	G e b ä u d e									
	insg.	davon mit ... Wohnung(en)								
		1	2	3	4	5	6	7	8	9u.m
111	381	63	76	92	52	24	25	13	11	25
112	309	27	50	69	75	26	22	7	5	28
120	392	93	41	74	37	17	52	14	30	34
211	661	117	105	181	97	53	27	13	39	29
212	830	268	219	155	28	35	17	8	45	55
220	1120	363	340	195	37	24	26	13	33	89
231	364	22	8	18	18	8	36	24	112	118
232	56	21	12	8	4	1	5	1	3	1
240	711	390	179	55	13	9	28	5	8	24
310	962	492	196	146	34	9	31	22	15	17
320	1133	508	287	140	50	36	56	5	13	38
330	326	94	93	68	16	11	20	6	7	11
340	473	195	174	51	14	10	21	1	4	3
410	454	42	24	41	87	62	24	16	69	89
421	704	134	83	103	126	83	45	36	36	58
422	492	48	59	131	143	45	18	12	17	19
423	454	40	56	146	96	34	22	16	15	29
424	812	270	191	110	50	21	44	8	55	63
430	327	143	116	37	10	5	7	5	3	1
511	242	41	13	45	25	8	29	17	50	14
512	400	13	15	23	40	47	32	15	97	118
513	609	9	27	65	167	47	84	19	70	121
521	929	501	279	52	63	3	10		17	4
522	427	136	81	74	41	9	37	7	19	23
531	490	151	87	19	5	1	21	6	68	132
532	399	157	81	31	14	13	10	3	5	85
540	397	263	16					1	44	73
550	478	216	173	55	11	5	7	4	6	1
560	389	184	175	21	5		2	1	1	
570	5	1	1		2	1				
611	538	129	73	41	29	16	78	7	85	80
612	1049	625	65	26	61	6	162	6	35	63
613	68	8	6	6	2	1	37		2	6
614	645	357	139	48	16	9	45	12	6	13
621	1265	478	348	191	74	51	43	10	33	37
622	446	290	99	20	7	6	6		6	12
630	632	304	213	50	16	8	17	3	3	18
640	469	246	137	24	14	6	18	6	5	13
650	348	199	109	17	11	2	6			4
660	497	206	51	11	13	6	19	4	69	118
670										
Insges.	21683	7844	4497	2639	1603	758	1189	346	1141	1666
%	100.0	36.2	20.7	12.2	7.4	3.5	5.5	1.6	5.3	7.7

Stadt- bezirk	G e b ä u d e									
	insg.	davon mit ... Wohnung(en)								
		1	2	3	4	5	6	7	8	9u.m
111	226	102	49	25	12	6	11		4	12
112	104	48	31	3	4	2	2		2	7
120	77	41	12	5	1	1	1	1		7
211	55	28	7	3	3	3	3			2
212	19	11	1						1	2
220	39	25	10	1			2	1		
231	24	17	4	2						1
232	71	35	25	3	2				6	
240	111	67	36	4			2	2		
310	27	19	5	1		1				
320	42	13	5	6	1	1	1		1	6
330	25	16	4	2	2				1	
340	45	15	17	8		2	1			
410	46	12	10	3	3	1	1			10
421	33	17	5	1	3	1				2
422	59	27	14	5	1	1			2	2
423	76	41	11	6	4		1	2		6
424	37	22	5	2	1	1			2	1
430	29	16	7	1	1					
511	9	2		6						1
512	16	7	1						1	2
513	29	17	1		1	1	1		1	5
521	14	7	6			1				
522	15	8	3	2	1					
531	39	13	10	3	1	1			1	6
532	21	10	4	2						5
540	13	5	2	1					1	3
550	23	18	2	1			1	1		
560	79	65	11	3						
570	3	3								
611	29	14	2	2	1		2			6
612	12	5	4							2
613	14	11	3							
614	21	10	7	1	2					1
621	146	76	50	11	4					4
622	8	5						1		2
630	135	92	35	5		1	2			
640	66	47	14		4	1				
650	69	52	12	4	1					
660	9	5			1					3
670	1		1							
Insges.	1916 ²⁾	1044	426	122	54	25	31	8	23	98
%	100.0	54.5	22.2	6.4	2.8	1.3	1.6	.4	1.2	5.1

²⁾ Dar. 91 bewohnte Nichtwohngebäude mit nur Einzelzimmern.

Stadt- bezirk	G e b ä u d e								
	insg.	davon nach Baualter							
		vor 1919	1919 bis 1948	1949 bis 5.6. 1961	6.6. 1961 bis 24.5. 1987	25.5.1987-1.1.1995			
						insg.	aus dem Jahr		
					1993	1994			
111	607	284	20	163	116	24	1		
112	413	272	12	56	55	18		2	
120	469	100	58	223	77	11			
211	716	367	128	95	106	20	2	1	
212	849	100	263	256	173	57	10	6	
220	1159	218	151	191	480	119	10	25	
231	388	54	101	142	79	12	4	7	
232	127	6	20	21	69	11	1	3	
240	822	81	24	22	289	406	35	67	
310	989	34	526	292	130	7		6	
320	1175	103	104	384	510	74	4	11	
330	351	65	27	44	202	13	3	2	
340	518	65	49	114	244	46	16	6	
410	500	227	64	86	108	15	1		
421	737	444	129	92	63	9			
422	551	398	46	57	44	6		1	
423	530	387	27	44	49	23	6	2	
424	849	159	127	191	336	36	16	7	
430	356	88	78	73	101	16	2	1	
511	251	84	100	61	4	2	1		
512	416	77	10	226	85	18	2		
513	638	268	51	191	113	15		2	
521	943	7	253	381	264	38	4	10	
522	442	5	43	296	96	2			
531	529		8	51	398	72		8	
532	420	17	47	48	224	84	4	9	
540	410				406	4	1		
550	501	59	20	117	238	67	4	5	
560	468	106	16	34	220	92	20	16	
570	8	1	7						
611	567	75	105	189	181	17		2	
612	1061	102	469	139	322	29	1	9	
613	82	1	3	35	38	5		2	
614	666	4	24	85	482	71	4		
621	1411	289	192	226	606	98	26	32	
622	454	5	18	24	341	66	9	7	
630	767	131	4	20	460	152	19	8	
640	535	77	4	15	292	147	12	8	
650	417	98	8	23	196	92	9	12	
660	506	4	31	29	429	13	2	3	
670	1		1						
Insges.	23599	4862	3368	4736	8626	2007	229	280	
%	100.0	20.6	14.3	20.1	36.6	8.5	1.0	1.2	

Stadt- bezirk	G e b ä u d e								
	insg.	davon nach Baualter						25.5.1987-1.1.1995	
		vor 1919	1919 bis 1948	1949 bis 5.6. 1961	6.6. 1961 bis 24.5. 1987	insg.	aus dem Jahr		
							1993	1994	
111	381	192	13	100	68	8			
112	309	218	7	45	26	13		1	
120	392	88	50	196	51	7			
211	661	342	122	89	88	20	2	1	
212	830	97	259	255	163	56	9	6	
220	1120	203	149	187	466	115	10	21	
231	364	50	96	137	69	12	4	7	
232	56	5	13	18	17	3		3	
240	711	32	18	20	262	379	35	61	
310	962	29	518	288	120	7		6	
320	1133	95	96	381	493	68	4	11	
330	326	53	26	43	191	13	3	2	
340	473	39	46	109	234	45	16	5	
410	454	209	60	81	93	11	1		
421	704	422	128	90	56	8			
422	492	361	45	52	30	4			
423	454	349	25	28	32	20	5	1	
424	812	141	121	189	325	36	16	7	
430	327	70	76	72	93	16	2	1	
511	242	78	100	60	3	1			
512	400	77	10	219	77	17	2		
513	609	261	48	184	108	8			
521	929	7	251	378	255	38	4	10	
522	427	5	42	290	89	1			
531	490		7	50	366	67		7	
532	399	17	47	47	211	77	4	6	
540	397				397				
550	478	56	20	117	222	63	3	5	
560	389	61	9	27	202	90	20	16	
570	5	1	4						
611	538	72	104	184	164	14			
612	1049	101	468	137	317	26		9	
613	68		3	32	32	1			
614	645	4	24	84	470	63	2		
621	1265	220	185	218	565	77	23	30	
622	446	4	18	23	337	64	9	7	
630	632	46	2	11	425	148	19	8	
640	469	40	3	12	268	146	12	8	
650	348	51	7	19	184	87	9	12	
660	497	3	30	29	423	12	2	3	
670									
Insges.	21683	4099	3250	4501	7992	1841	216	254	
%	100.0	18.9	15.0	20.8	36.9	8.5	1.0	1.2	

Stadt- bezirk	G e b ä u d e								
	insg.	davon nach Baualter						25.5.1987-1.1.1995	
		vor 1919	1919 bis 1948	1949 bis 5.6. 1961	6.6. 1961 bis 24.5. 1987	insg.	aus dem Jahr		
							1993	1994	
111	226	92	7	63	48	16	1		
112	104	54	5	11	29	5		1	
120	77	12	8	27	26	4			
211	55	25	6	6	18				
212	19	3	4	1	10	1	1		
220	39	15	2	4	14	4		4	
231	24	4	5	5	10				
232	71	1	7	3	52	8	1		
240	111	49	6	2	27	27		6	
310	27	5	8	4	10				
320	42	8	8	3	17	6			
330	25	12	1	1	11				
340	45	26	3	5	10	1		1	
410	46	18	4	5	15	4			
421	33	22	1	2	7	1			
422	59	37	1	5	14	2		1	
423	76	38	2	16	17	3	1	1	
424	37	18	6	2	11				
430	29	18	2	1	8				
511	9	6		1	1	1	1		
512	16			7	8	1			
513	29	7	3	7	5	7		2	
521	14		2	3	9				
522	15		1	6	7	1			
531	39		1	1	32	5		1	
532	21			1	13	7		3	
540	13				9	4	1		
550	23	3			16	4	1		
560	79	45	7	7	18	2			
570	3		3						
611	29	3	1	5	17	3		2	
612	12	1	1	2	5	3	1		
613	14	1		3	6	4		2	
614	21			1	12	8	2		
621	146	69	7	8	41	21	3	2	
622	8	1		1	4	2			
630	135	85	2	9	35	4			
640	66	37	1	3	24	1			
650	69	47	1	4	12	5			
660	9	1	1		6	1			
670	1		1						
Insges.	1916	763	118	235	634	166	13	26	
%	100.0	39.8	6.2	12.3	33.1	8.7	.7	1.4	

Stadt- bezirk	W o h n g e b ä u d e										
	insg.	davon mit ... Vollgeschoss(en)									
		1	2	3	4	5	6	7	8	9	10 u.m
111	381	10	77	170	104	15	4				
112	309	4	65	128	88	20					
120	392	15	138	174	55	8		1			
211	661	44	288	180	123	23	2				
212	830	158	496	84	39	45	1	1	2		1
220	1120	371	551	105	58	11	10	2	2		9
231	364	8	29	83	192	45	3	1	2		1
232	56	10	32	13							
240	711	327	331	47	2						
310	962	383	437	119	20						
320	1133	262	749	102	17				1		
330	326	157	162	3	4						
340	473	273	192	3							
410	454	18	62	96	218	51	4	3	1		
421	704	15	270	213	182	20					
422	492	12	148	207	111	10	2				
423	454	11	158	170	99	10					3
424	812	132	435	172	35	11	12		6		6
430	327	85	211	27	3						
511	242	4	59	89	75	14					
512	400	7	22	67	237	64	2		1		
513	609	9	118	193	235	37	6	5	5		
521	929	392	502	29	4						
522	427	26	315	70	15						
531	490	44	224	40	73	39	51		16		3
532	399	87	217	37	19	22	8	2	1		5
540	397	167	112	1	58		13	3	28		15
550	478	119	311	44	4						
560	389	222	161	3							
570	5		3	2							
611	538	73	175	138	129	16	1		1		4
612	1049	459	294	236	47	9					4
613	68	2	21	40	3		1				1
614	645	111	471	55	4		1	1	1		
621	1265	368	790	74	26	3					
622	446	186	238	12	8		1				
630	632	216	386	22		1	1				
640	469	177	263	21		1	1	2			
650	348	144	191	11							
660	497	137	160	18	98	7	6	5	51		15
670											
Insges.	21683	5245	9864	3298	2385	482	130	26	118		67
%	100.0	24.2	45.5	15.2	11.0	2.2	.6	.1	.5		.3

Stadt- bezirk	W o h n u n g e n							
	insg.	davon mit ... Räumen (einschl. Küchen)						
		1	2	3	4	5	6	7 u.m
111	2233	405	314	521	600	236	95	62
112	1768	237	257	372	445	253	119	85
120	2179	182	268	509	691	321	118	90
211	2544	82	144	398	900	572	242	206
212	2959	227	295	627	956	454	144	256
220	4124	289	478	985	1278	583	252	259
231	3057	166	334	1041	1194	271	32	19
232	310	10	14	89	106	55	20	16
240	1821	69	86	409	475	373	278	131
310	2267	66	188	393	627	448	253	292
320	3019	100	301	629	844	502	310	333
330	1016	52	95	237	326	168	73	65
340	1084	40	66	193	343	179	132	131
410	3546	580	358	888	1063	489	108	60
421	3132	112	206	714	1165	484	249	202
422	2047	100	131	358	619	449	246	144
423	2213	218	217	432	668	386	172	120
424	3445	450	404	562	936	586	230	277
430	698	11	50	129	191	134	69	114
511	1251	4	96	445	547	141	14	4
512	3452	410	414	1012	1268	282	48	18
513	4565	229	767	1404	1632	430	86	17
521	1798	58	226	366	493	311	191	153
522	1636	50	181	605	524	134	88	54
531	3819	349	364	894	1542	535	79	56
532	2775	449	555	734	616	253	88	80
540	3224	157	214	671	1219	672	168	123
550	961	14	67	160	278	229	117	96
560	740	12	47	90	201	188	116	86
570	19			1	10	6		2
611	3376	218	350	1456	934	279	76	63
612	3530	185	209	1224	1091	493	262	66
613	406	7	22	109	199	55	8	6
614	1544	94	68	240	569	273	186	114
621	3708	175	293	839	1217	648	279	257
622	1557	159	476	259	192	174	177	120
630	1559	79	113	262	376	357	240	132
640	1283	43	120	263	358	216	147	136
650	738	15	48	87	187	207	117	77
660	4850	222	546	1480	1545	765	198	94
670	2						2	
Insges.	90255	6325	9382	22087	28425	13591	5829	4616
%	100.0	7.0	10.4	24.5	31.5	15.1	6.5	5.1

Stadt- bezirk	W o h n u n g e n							
	insg.	davon mit ... Räumen (einschl. Küchen)						
		1	2	3	4	5	6	7 u.m
111	1446	158	227	359	421	169	70	42
112	1385	140	176	285	377	219	114	74
120	1753	81	200	355	633	292	110	82
211	2428	67	133	366	882	557	228	195
212	2828	170	238	622	952	454	143	249
220	4057	287	470	969	1262	570	246	253
231	2979	165	301	1021	1179	267	30	16
232	160	3	7	26	67	33	12	12
240	1644	58	77	374	414	343	258	120
310	2230	65	186	389	610	445	248	287
320	2877	93	262	608	820	467	301	326
330	970	51	94	227	306	158	71	63
340	995	37	52	184	307	169	123	123
410	2942	195	272	807	1037	473	101	57
421	3062	110	200	689	1146	474	248	195
422	1897	69	102	329	590	429	241	137
423	1905	106	178	371	611	369	161	109
424	3357	427	399	537	915	578	226	275
430	661	9	50	124	177	122	68	111
511	1178	4	50	421	544	141	14	4
512	3161	148	402	1003	1266	279	47	16
513	4233	226	504	1371	1613	420	84	15
521	1774	58	226	362	486	308	183	151
522	1612	47	178	604	517	126	87	53
531	3542	249	322	845	1517	478	76	55
532	2564	287	548	729	592	248	85	75
540	2958	36	114	647	1202	669	167	123
550	923	13	62	148	267	223	116	94
560	644	11	42	79	176	162	103	71
570	16			1	8	5		2
611	3109	118	346	1335	913	268	74	55
612	3469	184	161	1223	1085	489	261	66
613	389	7	22	104	190	53	8	5
614	1486	69	67	234	557	266	181	112
621	3430	138	279	791	1137	596	251	238
622	936	39	100	145	191	173	173	115
630	1365	78	99	241	319	306	208	114
640	1187	41	115	250	335	195	130	121
650	646	14	44	75	173	175	102	63
660	4625	169	455	1420	1526	764	198	93
670								
Insges.	82823	4227	7760	20670	27320	12932	5547	4367
%	100.0	5.1	9.4	25.0	33.0	15.6	6.7	5.3

Stadt- bezirk	W o h n u n g e n							
	insg.	davon mit ... Räumen (einschl. Küchen)						
		1	2	3	4	5	6	7 u.m
111	787	247	87	162	179	67	25	20
112	383	97	81	87	68	34	5	11
120	426	101	68	154	58	29	8	8
211	116	15	11	32	18	15	14	11
212	131	57	57	5	4		1	7
220	67	2	8	16	16	13	6	6
231	78	1	33	20	15	4	2	3
232	150	7	7	63	39	22	8	4
240	177	11	9	35	61	30	20	11
310	37	1	2	4	17	3	5	5
320	142	7	39	21	24	35	9	7
330	46	1	1	10	20	10	2	2
340	89	3	14	9	36	10	9	8
410	604	385	86	81	26	16	7	3
421	70	2	6	25	19	10	1	7
422	150	31	29	29	29	20	5	7
423	308	112	39	61	57	17	11	11
424	88	23	5	25	21	8	4	2
430	37	2		5	14	12	1	3
511	73		46	24	3			
512	291	262	12	9	2	3	1	2
513	332	3	263	33	19	10	2	2
521	24		4	4	7	3	8	2
522	24	3	3	1	7	8	1	1
531	277	100	42	49	25	57	3	1
532	211	162	7	5	24	5	3	5
540	266	121	100	24	17	3	1	
550	38	1	5	12	11	6	1	2
560	96	1	5	11	25	26	13	15
570	3				2	1		
611	267	100	4	121	21	11	2	8
612	61	1	48	1	6	4	1	
613	17			5	9	2		1
614	58	25	1	6	12	7	5	2
621	278	37	14	48	80	52	28	19
622	621	120	376	114	1	1	4	5
630	194	1	14	21	57	51	32	18
640	96	2	5	13	23	21	17	15
650	92	1	4	12	14	32	15	14
660	225	53	91	60	19	1		1
670	2						2	
Insges.	7432	2098	1622	1417	1105	659	282	249
%	100.0	28.2	21.8	19.1	14.9	8.9	3.8	3.4

Stadt- bezirk	W o h n u n g e n								
	insg.	davon nach Baualter						25.5.1987-1.1.1995	
		vor 1919	1919 bis 1948	1949 bis 5.6. 1961	6.6. 1961 bis 24.5. 1987	insg.	aus dem Jahr		
							1993	1994	
111	2233	738	57	612	686	140	1		
112	1768	909	35	245	350	229		8	
120	2179	223	107	1059	719	71			
211	2544	1185	386	438	461	74	9	2	
212	2959	324	701	744	915	275	124	34	
220	4124	483	306	475	2101	759	73	128	
231	3057	213	687	1256	722	179	32	116	
232	310	17	31	71	135	56	2	4	
240	1821	107	45	39	593	1037	151	173	
310	2267	59	1045	608	469	86		85	
320	3019	215	174	828	1367	435	28	97	
330	1016	140	52	122	649	53	10	5	
340	1084	118	83	258	546	79	32	15	
410	3546	965	372	703	1290	216	13		
421	3132	1555	476	577	450	74			
422	2047	1357	129	341	179	41		1	
423	2213	1311	102	187	432	181	73	64	
424	3445	393	297	584	2016	155	60	42	
430	698	183	128	115	220	52	2	2	
511	1251	350	473	365	9	54	53		
512	3452	331	65	1869	943	244	24		
513	4565	1195	266	1215	1564	325		27	
521	1798	12	370	677	638	101	20	36	
522	1636	51	111	1109	355	10			
531	3819		22	230	3190	377		55	
532	2775	35	79	88	1653	920	42	184	
540	3224				2999	225	108		
550	961	97	36	220	506	102	8	7	
560	740	128	24	52	378	158	39	29	
570	19	1	18						
611	3376	212	626	875	1455	208		22	
612	3530	158	1014	1010	889	459	2	230	
613	406	1	13	212	153	27		2	
614	1544	9	40	159	1133	203	34		
621	3708	613	428	418	2008	241	96	74	
622	1557	6	36	39	697	779	12	7	
630	1559	168	5	29	1110	247	37	12	
640	1283	105	5	23	862	288	26	32	
650	738	122	11	34	325	246	21	21	
660	4850	5	45	51	4684	65	7	21	
670	2		2						
Insges.	90255	14094	8902	17937	39851	9471	1139	1535	
%	100.0	15.6	9.9	19.9	44.2	10.5	1.3	1.7	

Stadt- bezirk	Wohnungen			Zimmer				Küchen		
	insg.	davon in		insg.	dav. i. Wohn. v		fern. aus- serh. von Wohng	insg.	dav. i. Wg. v	
		Wohn- geb.	übr. bew. Geb.		Wohn- geb.	übr. bew. Geb.			Wohn- geb.	übr. bew. Geb.
111	2233	1446	787	5557	3796	1761	557	1686	1176	510
112	1768	1385	383	4833	4026	807	614	1472	1196	276
120	2179	1753	426	6198	5308	890	891	1908	1615	293
211	2544	2428	116	8746	8372	374	259	2393	2303	90
212	2959	2828	131	9177	8924	253	390	2635	2578	57
220	4124	4057	67	12099	11884	215	163	3680	3616	64
231	3057	2979	78	7650	7473	177	108	2793	2715	78
232	310	160	150	962	538	424	24	291	157	134
240	1821	1644	177	6221	5652	569	32	1659	1495	164
310	2267	2230	37	8104	7957	147	329	2155	2120	35
320	3019	2877	142	10118	9723	395	740	2826	2699	127
330	1016	970	46	3121	2969	152	105	927	882	45
340	1084	995	89	3810	3517	293	41	1018	935	83
410	3546	2942	604	8932	8056	876	490	2822	2650	172
421	3132	3062	70	9949	9723	226	273	2910	2842	68
422	2047	1897	150	6890	6510	380	478	1883	1787	96
423	2213	1905	308	6621	5942	679	466	1931	1760	171
424	3445	3357	88	10548	10337	211	148	2770	2710	60
430	698	661	37	2639	2512	127	167	675	640	35
511	1251	1178	73	3317	3214	103	10	1223	1150	73
512	3452	3161	291	8307	7961	346	620	2893	2876	17
513	4565	4233	332	11090	10631	459	169	4230	3902	328
521	1798	1774	24	5725	5631	94	23	1699	1675	24
522	1636	1612	24	4449	4376	73	131	1478	1458	20
531	3819	3542	277	10255	9650	605	968	3317	3180	137
532	2775	2564	211	6364	6038	326	114	2247	2206	41
540	3224	2958	266	9714	9373	341	16	3010	2869	141
550	961	923	38	3413	3304	109	20	915	878	37
560	740	644	96	2768	2392	376	8	713	620	93
570	19	16	3	68	58	10	5	19	16	3
611	3376	3109	267	8423	7895	528	276	2941	2791	150
612	3530	3469	61	9930	9840	90	101	3240	3180	60
613	406	389	17	1145	1091	54	24	390	373	17
614	1544	1486	58	5291	5149	142	59	1295	1264	31
621	3708	3430	278	11659	10778	881	234	3375	3139	236
622	1557	936	621	4434	3354	1080	20	1070	864	206
630	1559	1365	194	5392	4677	715	25	1411	1226	185
640	1283	1187	96	4353	3986	367	7	1118	1025	93
650	738	646	92	2767	2381	386	5	707	617	90
660	4850	4625	225	13525	13193	332	99	4369	4197	172
670	2		2	10		10		2		2
Insges.	90255	82823	7432	264574	248191	16383	9209	80096	75382	4714
%	100.0	91.8	8.2	100.0	93.8	6.2	3.5	100.0	94.1	5.9

TABELLENTEIL

nach Stadtbezirken

1.1.1994

Namen der Stadtbezirke siehe "Gliederung des Stadtgebiets"

Kleinräumige Ergebnisse (Statistische Bezirke = 4-Steller) liegen auf Nachfrage bereit.

Stadt- bezirk	G e b ä u d e									
	insg.	davon mit ... Wohnung(en)								
		1	2	3	4	5	6	7	8	9u.m
111	607	165	126	116	64	30	36	13	15	37
112	413	77	80	71	80	28	23	7	7	35
120	469	134	53	79	38	18	53	15	30	41
211	715	145	111	183	101	57	29	13	39	31
212	845	279	220	153	29	35	17	8	45	55
220	1137	382	344	194	35	23	28	14	33	84
231	381	39	12	20	18	8	36	24	112	112
232	124	54	36	11	6	1	5	1	9	1
240	756	429	195	57	8	9	25	4	6	23
310	982	509	202	149	32	10	31	22	15	11
320	1165	521	294	144	50	37	55	5	12	39
330	349	111	95	69	18	11	20	6	8	11
340	512	210	187	58	14	11	22	1	4	3
410	502	55	35	44	90	63	25	16	69	99
421	737	151	87	105	129	84	45	36	36	60
422	550	75	73	135	144	47	17	12	19	21
423	533	83	70	154	99	34	23	18	15	32
424	843	293	196	110	51	22	44	8	54	62
430	355	159	122	38	11	5	7	5	3	1
511	251	43	13	51	25	8	29	17	50	15
512	416	20	16	23	40	47	32	15	98	120
513	636	25	28	65	168	49	86	18	73	122
521	935	507	282	52	61	4	9		17	3
522	442	144	82	78	42	9	37	7	19	23
531	521	162	97	22	6	2	21	6	67	134
532	411	168	86	32	14	13	10	2	5	81
540	410	268	18	1				1	45	76
550	496	231	173	56	11	5	8	5	6	1
560	452	241	182	22	4		1	1	1	
570	8	4	1		2	1				
611	565	143	75	43	31	16	79	7	85	84
612	1052	630	68	26	61	6	162	6	35	57
613	80	16	10	6	2	1	37		2	6
614	666	368	145	49	18	9	45	12	6	14
621	1380	544	382	201	78	50	42	10	32	40
622	440	284	99	20	6	6	6		5	14
630	758	391	244	55	16	9	19	3	3	18
640	525	287	151	24	18	7	16	4	5	13
650	405	248	112	21	12	2	6			4
660	503	211	51	11	14	5	19	4	67	121
670	1		1							
Insges.	23328	8806	4854	2748	1646	782	1205	346	1152	1704
%	100.0	37.7	20.8	11.8	7.1	3.4	5.2	1.5	4.9	7.3

Stadt- bezirk	G e b ä u d e									
	insg.	davon mit ... Wohnung(en)								
		1	2	3	4	5	6	7	8	9u.m
111	384	64	76	92	53	24	25	13	12	25
112	310	29	50	68	76	26	21	7	5	28
120	392	93	41	74	37	17	52	14	30	34
211	660	117	104	180	98	54	26	13	39	29
212	826	268	218	153	29	35	17	8	45	53
220	1102	360	335	193	35	23	26	13	33	84
231	357	22	8	18	18	8	36	24	112	111
232	53	19	11	8	4	1	5	1	3	1
240	651	365	160	53	8	9	23	4	6	23
310	955	490	197	148	32	9	31	22	15	11
320	1123	508	289	138	49	36	54	5	11	33
330	324	95	91	67	16	11	20	6	7	11
340	469	195	171	50	14	10	21	1	4	3
410	455	42	25	41	87	62	24	16	69	89
421	704	134	82	104	126	83	45	36	36	58
422	492	49	58	131	143	46	17	12	17	19
423	457	40	59	148	95	34	23	16	15	27
424	806	271	191	108	50	21	44	8	52	61
430	326	143	115	37	10	5	7	5	3	1
511	242	41	13	45	25	8	29	17	50	14
512	400	13	15	23	40	47	32	15	97	118
513	609	9	27	65	167	48	85	18	72	118
521	921	500	276	52	61	3	9		17	3
522	427	136	79	76	41	9	37	7	19	23
531	483	149	87	19	5	1	21	6	66	129
532	393	160	82	30	14	13	10	2	5	77
540	397	263	16					1	44	73
550	473	213	171	55	11	5	7	4	6	1
560	373	176	171	19	4		1	1	1	
570	5	1	1		2	1				
611	538	129	73	41	30	16	77	7	85	80
612	1040	625	64	26	61	6	162	6	35	55
613	68	8	6	6	2	1	37		2	6
614	645	358	138	48	16	9	45	12	6	13
621	1235	468	332	190	74	50	42	10	32	37
622	433	279	99	20	6	6	6		5	12
630	623	299	209	50	16	8	17	3	3	18
640	459	240	137	24	14	6	16	4	5	13
650	336	196	100	17	11	2	6			4
660	494	206	51	11	13	5	19	4	67	118
670										
Insges.	21440	7773	4428	2628	1593	758	1175	341	1131	1613
%	100.0	36.3	20.7	12.3	7.4	3.5	5.5	1.6	5.3	7.5

Stadt- bezirk	G e b ä u d e									
	insg.	davon mit ... Wohnung(en)								
		1	2	3	4	5	6	7	8	9u.m
111	223	101	50	24	11	6	11		3	12
112	103	48	30	3	4	2	2		2	7
120	77	41	12	5	1	1	1	1		7
211	55	28	7	3	3	3	3			2
212	19	11	2							2
220	35	22	9	1			2	1		
231	24	17	4	2						1
232	71	35	25	3	2				6	
240	105	64	35	4			2			
310	27	19	5	1		1				
320	42	13	5	6	1	1	1		1	6
330	25	16	4	2	2				1	
340	43	15	16	8		1	1			
410	47	13	10	3	3	1	1			10
421	33	17	5	1	3	1				2
422	58	26	15	4	1	1			2	2
423	76	43	11	6	4			2		5
424	37	22	5	2	1	1			2	1
430	29	16	7	1	1					
511	9	2		6						1
512	16	7	1						1	2
513	27	16	1		1	1	1		1	4
521	14	7	6			1				
522	15	8	3	2	1					
531	38	13	10	3	1	1			1	5
532	18	8	4	2						4
540	13	5	2	1					1	3
550	23	18	2	1			1	1		
560	79	65	11	3						
570	3	3								
611	27	14	2	2	1		2			4
612	12	5	4							2
613	12	8	4							
614	21	10	7	1	2					1
621	145	76	50	11	4					3
622	7	5								2
630	135	92	35	5		1	2			
640	66	47	14		4	1				
650	69	52	12	4	1					
660	9	5			1					3
670	1		1							
Insges.	1888	1033	426	120	53	24	30	5	21	91
%	100.0	54.7	22.6	6.4	2.8	1.3	1.6	.3	1.1	4.8

Stadt- bezirk	G e b ä u d e								
	insg.	davon nach Baualter							
		vor 1919	1919 bis 1948	1949 bis 5.6. 1961	6.6. 1961 bis 24.5. 1987	25.5.1987-1.1.1994			
						insg.	aus dem Jahr		
					1992		1993		
111	607	284	20	163	116	24	2	1	
112	413	274	12	56	55	16			
120	469	100	58	223	77	11	1		
211	715	367	128	95	106	19		2	
212	845	101	264	256	173	51	5	10	
220	1137	221	151	191	480	94	15	10	
231	381	54	101	142	79	5		4	
232	124	6	20	21	69	8		1	
240	756	81	24	22	290	339	51	35	
310	982	34	526	291	130	1			
320	1165	104	104	384	510	63	11	4	
330	349	65	27	44	202	11	2	3	
340	512	65	49	114	244	40	1	16	
410	502	229	64	86	108	15	6	1	
421	737	444	129	92	63	9			
422	550	398	46	57	44	5			
423	533	391	27	45	49	21	3	6	
424	843	159	128	191	336	29		16	
430	355	88	78	73	101	15		2	
511	251	84	100	61	4	2		1	
512	416	77	10	226	85	18	2	2	
513	636	268	51	191	113	13	6		
521	935	7	254	382	264	28	6	4	
522	442	5	43	296	96	2			
531	521		8	51	398	64	3		
532	411	17	48	50	224	72	2	4	
540	410				406	4		1	
550	496	59	20	117	238	62	3	4	
560	452	106	16	34	220	76	8	20	
570	8	1	7						
611	565	75	105	189	181	15	4		
612	1052	102	469	139	322	20	2	1	
613	80	1	3	35	38	3			
614	666	4	24	85	482	71	6	4	
621	1380	290	192	226	606	66	7	26	
622	440	5	17	23	341	54	7	9	
630	758	131	4	20	459	144	4	19	
640	525	77	4	15	292	137	11	10	
650	405	98	8	23	196	80	25	9	
660	503	4	31	29	429	10	1	2	
670	1		1						
Insges.	23328	4876	3371	4738	8626	1717	194	227	
%	100.0	20.9	14.5	20.3	37.0	7.4	.8	1.0	

Stadt- bezirk	G e b ä u d e								
	insg.	davon nach Baualter							
		vor 1919	1919 bis 1948	1949 bis 5.6. 1961	6.6. 1961 bis 24.5. 1987	25.5.1987-1.1.1994			
						insg.	aus dem Jahr		
					1992	1993			
111	384	194	13	100	69	8			
112	310	220	7	45	26	12			
120	392	88	50	196	51	7			
211	660	342	122	89	88	19		2	
212	826	98	260	255	163	50	5	9	
220	1102	206	149	187	466	94	15	10	
231	357	50	96	137	69	5		4	
232	53	5	13	18	17				
240	651	32	18	20	263	318	50	35	
310	955	29	518	287	120	1			
320	1123	96	96	381	493	57	9	4	
330	324	53	26	43	191	11	2	3	
340	469	40	46	109	234	40	1	16	
410	455	210	60	81	93	11	3	1	
421	704	422	128	90	56	8			
422	492	361	45	52	30	4			
423	457	353	25	28	32	19	3	5	
424	806	141	122	189	325	29		16	
430	326	70	76	72	93	15		2	
511	242	78	100	60	3	1			
512	400	77	10	219	77	17	1	2	
513	609	261	48	184	108	8	1		
521	921	7	252	379	255	28	6	4	
522	427	5	42	290	89	1			
531	483		7	50	366	60			
532	393	17	48	49	211	68	2	4	
540	397				397				
550	473	56	20	117	222	58	3	3	
560	373	61	9	27	202	74	8	20	
570	5	1	4						
611	538	72	104	184	164	14	4		
612	1040	101	468	137	317	17			
613	68		3	32	32	1			
614	645	4	24	84	470	63	5	2	
621	1235	220	185	218	565	47	4	23	
622	433	4	17	23	337	52	7	9	
630	623	46	2	11	424	140	4	19	
640	459	40	3	12	268	136	11	10	
650	336	51	7	19	184	75	25	9	
660	494	3	30	29	423	9	1	2	
670									
Insges.	21440	4114	3253	4503	7993	1577	170	214	
%	100.0	19.2	15.2	21.0	37.3	7.4	.8	1.0	

Stadt- bezirk	G e b ä u d e								
	insg.	davon nach Baualter						25.5.1987-1.1.1994	
		vor 1919	1919 bis 1948	1949 bis 5.6. 1961	6.6. 1961 bis 24.5. 1987	insg.	aus dem Jahr		
							1992	1993	
111	223	90	7	63	47	16	2	1	
112	103	54	5	11	29	4			
120	77	12	8	27	26	4	1		
211	55	25	6	6	18				
212	19	3	4	1	10	1		1	
220	35	15	2	4	14				
231	24	4	5	5	10				
232	71	1	7	3	52	8		1	
240	105	49	6	2	27	21	1		
310	27	5	8	4	10				
320	42	8	8	3	17	6	2		
330	25	12	1	1	11				
340	43	25	3	5	10				
410	47	19	4	5	15	4	3		
421	33	22	1	2	7	1			
422	58	37	1	5	14	1			
423	76	38	2	17	17	2		1	
424	37	18	6	2	11				
430	29	18	2	1	8				
511	9	6		1	1	1		1	
512	16			7	8	1	1		
513	27	7	3	7	5	5	5		
521	14		2	3	9				
522	15		1	6	7	1			
531	38		1	1	32	4	3		
532	18			1	13	4			
540	13				9	4		1	
550	23	3			16	4		1	
560	79	45	7	7	18	2			
570	3		3						
611	27	3	1	5	17	1			
612	12	1	1	2	5	3	2	1	
613	12	1		3	6	2			
614	21			1	12	8	1	2	
621	145	70	7	8	41	19	3	3	
622	7	1			4	2			
630	135	85	2	9	35	4			
640	66	37	1	3	24	1			
650	69	47	1	4	12	5			
660	9	1	1		6	1			
670	1		1						
Insges.	1888	762	118	235	633	140	24	13	
%	100.0	40.4	6.3	12.4	33.5	7.4	1.3	.7	

Stadt- bezirk	W o h n g e b ä u d e											
	insg.	davon mit ... Vollgeschoss(en)										
		1	2	3	4	5	6	7	8	9	10 u.m	
111	384	10	79	172	103	15	4					
112	310	4	66	128	89	19						
120	392	15	138	174	55	8		1				
211	660	44	287	180	123	23	2					
212	826	157	495	82	39	45	1	1	2			1
220	1102	371	535	105	56	11	10	2	2			9
231	357	8	29	76	192	45	3	1	2			1
232	53	10	29	13								
240	651	292	306	47	2							
310	955	382	431	119	20							
320	1123	262	746	95	17				1			
330	324	157	160	3	4							
340	469	271	190	3								
410	455	18	63	96	218	51	4	3	1			
421	704	15	270	213	182	20						
422	492	12	148	207	111	10	2					
423	457	11	161	171	98	10						3
424	806	133	432	171	32	11	12		6			6
430	326	85	210	27	3							
511	242	4	59	89	75	14						
512	400	7	22	67	237	64	2		1			
513	609	10	117	193	235	37	6	5	5			
521	921	388	500	27	4							
522	427	26	315	70	15							
531	483	44	222	38	73	39	48		16			3
532	393	89	216	37	19	15	8	2	1			5
540	397	167	112	1	58		13	3	28			15
550	473	115	310	44	4							
560	373	211	156	3								
570	5		3	2								
611	538	73	175	138	129	16	1		1			4
612	1040	459	293	236	47	1						4
613	68	2	21	40	3		1					1
614	645	111	471	55	4		1	1	1			
621	1235	360	770	73	26	3						
622	433	185	226	12	8		1					
630	623	212	381	22		1	1					
640	459	174	256	21		1	1	2				
650	336	136	187	11								
660	494	137	157	18	98	7	6	5	51			15
670												
Insges.	21440	5167	9744	3279	2379	466	127	26	118			67
%	100.0	24.1	45.4	15.3	11.1	2.2	.6	.1	.6			.3

Stadt- bezirk	W o h n u n g e n							
	insg.	davon mit ... Räumen (einschl. Küchen)						
		1	2	3	4	5	6	7 u.m
111	2232	403	315	516	604	237	95	62
112	1763	236	253	371	445	254	119	85
120	2179	182	268	509	691	321	118	90
211	2542	82	145	401	898	569	242	205
212	2922	212	292	613	955	452	143	255
220	3997	250	454	967	1258	569	241	258
231	2941	106	278	1041	1194	271	32	19
232	306	9	14	89	105	55	18	16
240	1650	64	73	361	442	340	254	116
310	2180	41	165	383	617	430	252	292
320	2921	99	297	603	781	500	309	332
330	1010	52	95	236	323	166	73	65
340	1068	36	61	194	342	178	130	127
410	3549	580	358	889	1063	489	110	60
421	3133	112	206	716	1164	484	249	202
422	2043	97	131	356	618	452	245	144
423	2150	164	215	427	667	384	172	121
424	3394	450	397	540	922	578	229	278
430	696	11	49	129	191	133	69	114
511	1251	4	96	445	547	141	14	4
512	3452	410	414	1012	1268	282	48	18
513	4528	230	747	1403	1625	420	86	17
521	1759	45	215	361	488	308	187	155
522	1638	50	181	607	528	130	88	54
531	3752	349	357	866	1523	530	72	55
532	2585	381	492	691	605	247	89	80
540	3224	157	214	672	1218	672	168	123
550	954	14	66	159	279	226	116	94
560	708	12	43	86	193	182	110	82
570	19			1	10	6		2
611	3352	217	346	1445	928	277	76	63
612	3300	109	145	1150	1077	493	261	65
613	405	7	22	108	197	57	8	6
614	1543	94	68	240	568	273	186	114
621	3632	174	281	824	1195	637	273	248
622	1527	159	476	256	192	174	164	106
630	1546	79	113	259	376	353	236	130
640	1251	43	120	253	341	214	146	134
650	717	14	45	85	184	200	113	76
660	4829	222	546	1465	1541	764	198	93
670	2						2	
Insges.	88650	5956	9053	21729	28163	13448	5741	4560
%	100.0	6.7	10.2	24.5	31.8	15.2	6.5	5.1

Stadt- bezirk	W o h n u n g e n							
	insg.	davon mit ... Räumen (einschl. Küchen)						
		1	2	3	4	5	6	7 u.m
111	1459	158	228	361	431	169	70	42
112	1382	140	173	284	378	219	114	74
120	1753	81	200	355	633	292	110	82
211	2426	67	134	369	880	554	228	194
212	2797	159	235	610	951	452	142	248
220	3935	248	446	951	1244	557	236	253
231	2863	105	245	1021	1179	267	30	16
232	156	2	7	26	66	33	10	12
240	1492	56	70	332	382	310	236	106
310	2143	40	163	379	600	427	247	287
320	2779	92	258	582	757	465	300	325
330	964	51	94	226	303	156	71	63
340	986	33	52	185	306	168	121	121
410	2944	195	272	807	1037	473	103	57
421	3063	110	200	691	1145	474	248	195
422	1895	69	102	327	590	431	240	136
423	1900	106	178	369	610	367	160	110
424	3306	427	392	515	901	570	225	276
430	659	9	49	124	177	121	68	111
511	1178	4	50	421	544	141	14	4
512	3161	148	402	1003	1266	279	47	16
513	4223	228	496	1373	1610	416	85	15
521	1735	45	215	357	481	305	179	153
522	1614	47	178	606	521	122	87	53
531	3488	249	322	823	1499	472	69	54
532	2422	265	485	686	582	242	86	76
540	2958	36	114	648	1201	669	167	123
550	916	13	61	147	268	220	115	92
560	612	11	38	75	168	156	97	67
570	16			1	8	5		2
611	3107	117	345	1335	915	266	74	55
612	3239	108	97	1149	1071	489	260	65
613	389	7	22	104	190	53	8	5
614	1485	69	67	234	556	266	181	112
621	3366	137	267	781	1121	586	245	229
622	913	39	100	143	191	173	161	106
630	1352	78	99	238	319	302	204	112
640	1155	41	115	240	318	193	129	119
650	625	13	41	73	170	168	98	62
660	4604	169	455	1405	1522	763	198	92
670								
Insges.	81460	3972	7467	20356	27091	12791	5463	4320
%	100.0	4.9	9.2	25.0	33.3	15.7	6.7	5.3

Stadt- bezirk	W o h n u n g e n							
	insg.	davon mit ... Räumen (einschl. Küchen)						
		1	2	3	4	5	6	7 u.m
111	773	245	87	155	173	68	25	20
112	381	96	80	87	67	35	5	11
120	426	101	68	154	58	29	8	8
211	116	15	11	32	18	15	14	11
212	125	53	57	3	4		1	7
220	62	2	8	16	14	12	5	5
231	78	1	33	20	15	4	2	3
232	150	7	7	63	39	22	8	4
240	158	8	3	29	60	30	18	10
310	37	1	2	4	17	3	5	5
320	142	7	39	21	24	35	9	7
330	46	1	1	10	20	10	2	2
340	82	3	9	9	36	10	9	6
410	605	385	86	82	26	16	7	3
421	70	2	6	25	19	10	1	7
422	148	28	29	29	28	21	5	8
423	250	58	37	58	57	17	12	11
424	88	23	5	25	21	8	4	2
430	37	2		5	14	12	1	3
511	73		46	24	3			
512	291	262	12	9	2	3	1	2
513	305	2	251	30	15	4	1	2
521	24		4	4	7	3	8	2
522	24	3	3	1	7	8	1	1
531	264	100	35	43	24	58	3	1
532	163	116	7	5	23	5	3	4
540	266	121	100	24	17	3	1	
550	38	1	5	12	11	6	1	2
560	96	1	5	11	25	26	13	15
570	3				2	1		
611	245	100	1	110	13	11	2	8
612	61	1	48	1	6	4	1	
613	16			4	7	4		1
614	58	25	1	6	12	7	5	2
621	266	37	14	43	74	51	28	19
622	614	120	376	113	1	1	3	
630	194	1	14	21	57	51	32	18
640	96	2	5	13	23	21	17	15
650	92	1	4	12	14	32	15	14
660	225	53	91	60	19	1		1
670	2						2	
Insges.	7190	1984	1586	1373	1072	657	278	240
%	100.0	27.6	22.1	19.1	14.9	9.1	3.9	3.3

Stadt- bezirk	W o h n u n g e n							
	insg.	davon nach Baualter						
		vor 1919	1919 bis 1948	1949 bis 5.6. 1961	6.6. 1961 bis 24.5. 1987	25.5.1987-1.1.1994		
						insg.	aus dem Jahr	
					1992		1993	
111	2232	738	57	611	686	140	31	1
112	1763	914	35	243	350	221		
120	2179	223	107	1059	719	71	2	
211	2542	1184	387	438	461	72		9
212	2922	327	701	744	909	241	28	124
220	3997	486	306	474	2100	631	103	73
231	2941	213	687	1256	722	63		32
232	306	17	31	71	135	52		2
240	1650	107	45	39	596	863	243	151
310	2180	59	1043	608	469	1		
320	2921	217	174	825	1367	338	110	28
330	1010	140	52	122	648	48	14	10
340	1068	117	83	258	546	64	1	32
410	3549	968	372	703	1290	216	46	13
421	3133	1556	476	577	450	74		
422	2043	1355	129	340	179	40		
423	2150	1311	102	188	432	117	23	73
424	3394	393	299	582	2007	113		60
430	696	183	128	115	220	50		2
511	1251	350	473	365	9	54		53
512	3452	331	65	1869	943	244	122	24
513	4528	1189	265	1214	1562	298	272	
521	1759	12	368	676	638	65	18	20
522	1638	52	111	1110	355	10		
531	3752		22	230	3178	322	155	
532	2585	35	81	90	1651	728	7	42
540	3224				2999	225		108
550	954	97	36	220	506	95	12	8
560	708	128	24	50	377	129	12	39
570	19	1	18					
611	3352	210	626	875	1455	186	76	
612	3300	158	1014	1010	889	229	48	2
613	405	1	13	212	153	26		
614	1543	9	40	158	1133	203	31	34
621	3632	611	428	417	2009	167	20	96
622	1527	6	28	32	697	764	8	12
630	1546	168	5	29	1110	234	16	37
640	1251	105	5	23	862	256	25	26
650	717	122	11	34	325	225	134	21
660	4829	5	45	51	4684	44	6	7
670	2		2					
Insges.	88650	14098	8894	17918	39821	7919	1563	1139
%	100.0	15.9	10.0	20.2	44.9	8.9	1.8	1.3

Stadt- bezirk	Wohnungen			Zimmer				Küchen		
	insg.	davon in		insg.	dav.i.Wohn.v		fern. aus- serh. von Wohng	insg.	dav.i.Wg.v	
		Wohn- geb.	übr. bew. Geb.		Wohn- geb.	übr. bew. Geb.			Wohn- geb.	übr. bew. Geb.
111	2232	1459	773	5562	3831	1731	559	1687	1189	498
112	1763	1382	381	4831	4024	807	614	1467	1193	274
120	2179	1753	426	6198	5308	890	891	1908	1615	293
211	2542	2426	116	8731	8356	375	259	2390	2300	90
212	2922	2797	125	9100	8855	245	390	2617	2562	55
220	3997	3935	62	11799	11606	193	163	3615	3556	59
231	2941	2863	78	7534	7357	177	108	2737	2659	78
232	306	156	150	948	524	424	24	288	154	134
240	1650	1492	158	5645	5117	528	41	1502	1353	149
310	2180	2143	37	7919	7772	147	331	2101	2066	35
320	2921	2779	142	9852	9457	395	740	2729	2602	127
330	1010	964	46	3102	2950	152	105	921	876	45
340	1068	986	82	3759	3486	273	41	1005	929	76
410	3549	2944	605	8944	8066	878	490	2825	2652	173
421	3133	3063	70	9950	9724	226	273	2911	2843	68
422	2043	1895	148	6886	6501	385	478	1883	1786	97
423	2150	1900	250	6543	5927	616	473	1929	1756	173
424	3394	3306	88	10423	10212	211	148	2721	2661	60
430	696	659	37	2634	2507	127	167	673	638	35
511	1251	1178	73	3317	3214	103	10	1223	1150	73
512	3452	3161	291	8307	7961	346	620	2893	2876	17
513	4528	4223	305	11008	10609	399	169	4192	3890	302
521	1759	1735	24	5651	5557	94	23	1682	1658	24
522	1638	1614	24	4449	4376	73	131	1480	1460	20
531	3752	3488	264	10067	9487	580	968	3257	3126	131
532	2585	2422	163	6091	5821	270	118	2128	2089	39
540	3224	2958	266	9713	9372	341	16	3010	2869	141
550	954	916	38	3381	3272	109	20	908	871	37
560	708	612	96	2653	2277	376	8	681	588	93
570	19	16	3	68	58	10	5	19	16	3
611	3352	3107	245	8370	7891	479	276	2918	2790	128
612	3300	3239	61	9588	9498	90	101	3086	3026	60
613	405	389	16	1145	1091	54	24	389	373	16
614	1543	1485	58	5288	5146	142	59	1294	1263	31
621	3632	3366	266	11418	10569	849	235	3300	3076	224
622	1527	913	614	4266	3227	1039	20	1040	841	199
630	1546	1352	194	5338	4622	716	23	1397	1213	184
640	1251	1155	96	4257	3890	367	7	1086	993	93
650	717	625	92	2693	2307	386	5	688	598	90
660	4829	4604	225	13471	13139	332	99	4348	4176	172
670	2		2	10		10		2		2
Insges.	88650	81460	7190	260909	244964	15945	9232	78930	74332	4598
%	100.0	91.9	8.1	100.0	93.9	6.1	3.5	100.0	94.2	5.8

TABELLENTEIL

nach Stadtbezirken

1.1.1993

Namen der Stadtbezirke siehe "Gliederung des Stadtgebiets"

Kleinräumige Ergebnisse (Statistische Bezirke = 4-Steller) liegen auf Nachfrage bereit.

1a. Bewohnte Gebäude insgesamt nach Wohnungszahl

1.1.1993

Stadt- bezirk	G e b ä u d e									
	insg.	davon mit ... Wohnung(en)								
		1	2	3	4	5	6	7	8	9u.m
111	606	163	129	114	67	29	35	12	15	37
112	417	76	81	72	80	29	25	7	7	35
120	468	133	53	79	38	18	53	16	29	40
211	714	146	111	182	101	57	28	13	40	30
212	837	278	221	153	29	34	15	8	43	52
220	1130	379	346	193	35	22	27	14	33	81
231	377	39	12	20	18	8	36	24	108	112
232	125	55	36	11	6	1	5	1	9	1
240	722	425	185	53	5	9	17	4	6	18
310	982	509	203	148	33	10	30	22	15	11
320	1164	521	294	145	49	37	55	5	12	38
330	347	111	96	67	17	11	20	6	8	11
340	497	197	187	58	15	10	22	1	3	2
410	501	55	35	44	91	62	25	16	69	98
421	737	151	87	106	129	83	45	36	36	60
422	551	75	73	137	144	47	19	11	18	20
423	530	84	72	155	98	33	24	17	15	27
424	830	279	198	111	51	22	44	8	54	60
430	354	158	121	40	10	5	7	5	3	1
511	254	43	13	52	25	8	32	17	50	14
512	414	20	16	23	40	47	33	14	99	117
513	636	25	28	66	167	49	86	18	73	122
521	934	507	284	52	61	4	6		17	3
522	442	144	82	78	42	9	37	7	19	23
531	521	162	97	22	6	2	21	6	67	134
532	407	168	86	32	14	12	10	2	4	79
540	409	268	18	1				1	45	75
550	492	230	171	55	11	5	8	5	6	1
560	433	230	179	19	4				1	
570	8	4	1		2	1				
611	567	144	75	45	31	16	79	7	84	84
612	1051	630	67	26	61	6	162	6	35	57
613	80	16	10	6	2	1	37		2	6
614	662	368	144	48	18	9	44	12	6	13
621	1356	533	378	199	78	48	42	10	30	37
622	434	280	98	19	6	6	6		5	14
630	739	383	238	53	15	7	19	3	3	18
640	514	284	146	23	18	6	15	4	5	13
650	396	246	107	22	10	2	5			4
660	502	210	51	11	14	5	18	4	67	122
670	1		1							
Insges.	23141	8729	4830	2740	1641	770	1192	342	1141	1670
%	100.0	37.7	20.9	11.8	7.1	3.3	5.2	1.5	4.9	7.2

Stadt- bezirk	G e b ä u d e									
	insg.	davon mit ... Wohnung(en)								
		1	2	3	4	5	6	7	8	9u.m
111	386	64	79	90	56	23	25	12	12	25
112	314	28	51	69	76	27	23	7	5	28
120	391	92	41	74	37	17	52	15	29	34
211	659	118	104	179	98	54	25	13	40	28
212	819	267	219	153	29	34	15	8	43	51
220	1095	357	337	192	35	22	25	13	33	81
231	353	22	8	18	18	8	36	24	108	111
232	54	19	12	8	4	1	5	1	3	1
240	616	361	149	48	5	9	16	4	6	18
310	955	490	198	147	33	9	30	22	15	11
320	1122	508	289	139	48	36	54	5	11	32
330	322	95	92	65	15	11	20	6	7	11
340	454	182	171	50	15	9	21	1	3	2
410	455	42	25	41	88	61	24	16	69	89
421	705	134	82	105	127	82	45	36	36	58
422	493	49	58	133	143	46	19	11	16	18
423	455	40	61	149	94	33	24	16	15	23
424	793	257	193	109	50	21	44	8	52	59
430	325	142	114	39	9	5	7	5	3	1
511	246	41	13	46	25	8	32	17	50	14
512	398	13	15	23	40	47	33	14	98	115
513	609	9	27	66	166	48	85	18	72	118
521	920	500	278	52	61	3	6		17	3
522	427	136	79	76	41	9	37	7	19	23
531	483	149	87	19	5	1	21	6	66	129
532	389	160	82	30	14	12	10	2	4	75
540	397	263	16					1	44	73
550	470	213	169	54	11	5	7	4	6	1
560	354	165	168	16	4				1	
570	5	1	1		2	1				
611	540	130	73	43	30	16	77	7	84	80
612	1040	625	64	26	61	6	162	6	35	55
613	68	8	6	6	2	1	37		2	6
614	643	358	138	47	16	9	44	12	6	13
621	1213	456	329	188	74	48	42	10	30	36
622	427	275	98	19	6	6	6		5	12
630	604	291	203	48	15	6	17	3	3	18
640	448	237	132	23	14	5	15	4	5	13
650	327	194	95	18	9	2	5			4
660	494	205	51	11	13	5	18	4	67	120
670										
Insges.	21268	7696	4407	2619	1589	746	1164	338	1120	1589
%	100.0	36.2	20.7	12.3	7.5	3.5	5.5	1.6	5.3	7.5

1c. Bewohnte Nichtwohngeläude nach Wohnungszahl

1.1.1993

Stadt- bezirk	G e b ä u d e									
	insg.	davon mit ... Wohnung(en)								
		1	2	3	4	5	6	7	8	9u.m
111	220	99	50	24	11	6	10		3	12
112	103	48	30	3	4	2	2		2	7
120	77	41	12	5	1	1	1	1		6
211	55	28	7	3	3	3	3			2
212	18	11	2							1
220	35	22	9	1			2	1		
231	24	17	4	2						1
232	71	36	24	3	2				6	
240	106	64	36	5			1			
310	27	19	5	1		1				
320	42	13	5	6	1	1	1		1	6
330	25	16	4	2	2				1	
340	43	15	16	8		1	1			
410	46	13	10	3	3	1	1			9
421	32	17	5	1	2	1				2
422	58	26	15	4	1	1			2	2
423	75	44	11	6	4			1		4
424	37	22	5	2	1	1			2	1
430	29	16	7	1	1					
511	8	2		6						
512	16	7	1						1	2
513	27	16	1		1	1	1		1	4
521	14	7	6			1				
522	15	8	3	2	1					
531	38	13	10	3	1	1			1	5
532	18	8	4	2						4
540	12	5	2	1					1	2
550	22	17	2	1			1	1		
560	79	65	11	3						
570	3	3								
611	27	14	2	2	1		2			4
612	11	5	3							2
613	12	8	4							
614	19	10	6	1	2					
621	143	77	49	11	4					1
622	7	5								2
630	135	92	35	5		1	2			
640	66	47	14		4	1				
650	69	52	12	4	1					
660	8	5			1					2
670	1		1							
Insges.	1873	1033	423	121	52	24	28	4	21	81
%	100.0	55.2	22.6	6.5	2.8	1.3	1.5	.2	1.1	4.3

2a. Bewohnte Gebäude insgesamt nach Baualter

1.1.1993

Stadt- bezirk	G e b ä u d e								
	insg.	davon nach Baualter						25.5.1987-1.1.1993	
		vor 1919	1919 bis 1948	1949 bis 5.6. 1961	6.6. 1961 bis 24.5. 1987	insg.	aus dem Jahr		
							1991	1992	
111	606	285	20	162	116	23	3	2	
112	417	278	12	56	55	16	2		
120	468	100	58	223	76	11		1	
211	714	367	128	96	106	17			
212	837	101	265	256	174	41	10	5	
220	1130	223	152	191	480	84	6	15	
231	377	54	101	142	79	1			
232	125	6	20	21	71	7	6		
240	722	81	24	22	291	304	65	51	
310	982	34	526	291	130	1			
320	1164	105	104	384	510	61	9	11	
330	347	66	27	44	202	8		2	
340	497	65	49	115	244	24	1	1	
410	501	229	64	86	108	14		6	
421	737	444	129	92	63	9			
422	551	399	46	57	44	5			
423	530	394	27	45	49	15		3	
424	830	161	128	192	336	13	4		
430	354	88	78	74	101	13	1		
511	254	84	100	65	4	1			
512	414	77	10	226	85	16	1	2	
513	636	268	51	191	113	13	1	6	
521	934	7	254	385	264	24	5	6	
522	442	5	43	296	96	2	1		
531	521		8	51	398	64	34	3	
532	407	17	48	50	224	68	7	2	
540	409				406	3	1		
550	492	59	20	117	238	58	6	3	
560	433	107	16	34	220	56	4	8	
570	8	1	7						
611	567	77	105	189	181	15	1	4	
612	1051	102	469	139	322	19	1	2	
613	80	1	3	35	38	3	1		
614	662	4	24	85	482	67	5	6	
621	1356	291	192	226	607	40	10	7	
622	434	4	18	23	341	48	6	7	
630	739	131	4	20	459	125	15	4	
640	514	77	3	15	292	127	9	11	
650	396	98	8	23	196	71	17	25	
660	502	4	31	29	430	8	1	1	
670	1		1						
Insges.	23141	4894	3373	4748	8631	1495	233	194	
%	100.0	21.1	14.6	20.5	37.3	6.5	1.0	.8	

Stadt- bezirk	G e b ä u d e								
	insg.	davon nach Baualter						25.5.1987-1.1.1993	
		vor 1919	1919 bis 1948	1949 bis 5.6. 1961	6.6. 1961 bis 24.5. 1987	insg.	aus dem Jahr		
							1991	1992	
111	386	196	13	100	69	8	1		
112	314	224	7	45	26	12			
120	391	88	50	195	51	7			
211	659	342	122	90	88	17			
212	819	98	261	255	164	41	10	5	
220	1095	208	150	187	466	84	6	15	
231	353	50	96	137	69	1			
232	54	5	13	18	18				
240	616	32	18	19	264	283	63	50	
310	955	29	518	287	120	1			
320	1122	97	96	381	493	55	9	9	
330	322	54	26	43	191	8		2	
340	454	40	46	110	234	24	1	1	
410	455	210	60	81	94	10		3	
421	705	423	128	90	56	8			
422	493	362	45	52	30	4			
423	455	356	25	28	32	14		3	
424	793	143	122	190	325	13	4		
430	325	70	76	73	93	13	1		
511	246	78	100	64	3	1			
512	398	77	10	219	77	15	1	1	
513	609	261	48	184	108	8	1	1	
521	920	7	252	382	255	24	5	6	
522	427	5	42	290	89	1			
531	483		7	50	366	60	34		
532	389	17	48	49	211	64	7	2	
540	397				397				
550	470	56	20	117	222	55	5	3	
560	354	62	9	27	202	54	4	8	
570	5	1	4						
611	540	74	104	184	164	14	1	4	
612	1040	101	468	137	317	17	1		
613	68		3	32	32	1	1		
614	643	4	24	84	470	61	4	5	
621	1213	220	185	218	566	24	7	4	
622	427	3	18	23	337	46	6	7	
630	604	46	2	11	424	121	14	4	
640	448	40	2	12	268	126	9	11	
650	327	51	7	19	184	66	13	25	
660	494	3	30	29	425	7	1	1	
670									
Insges.	21268	4133	3255	4512	8000	1368	209	170	
%	100.0	19.4	15.3	21.2	37.6	6.4	1.0	.8	

2c. Bewohnte Nichtwohngebäude nach Baualter

1.1.1993

Stadt- bezirk	G e b ä u d e								
	insg.	davon nach Baualter						25.5.1987-1.1.1993	
		vor 1919	1919 bis 1948	1949 bis 5.6. 1961	6.6. 1961 bis 24.5. 1987	insg.	aus dem Jahr		
							1991	1992	
111	220	89	7	62	47	15	2	2	
112	103	54	5	11	29	4	2		
120	77	12	8	28	25	4		1	
211	55	25	6	6	18				
212	18	3	4	1	10				
220	35	15	2	4	14				
231	24	4	5	5	10				
232	71	1	7	3	53	7	6		
240	106	49	6	3	27	21	2	1	
310	27	5	8	4	10				
320	42	8	8	3	17	6		2	
330	25	12	1	1	11				
340	43	25	3	5	10				
410	46	19	4	5	14	4		3	
421	32	21	1	2	7	1			
422	58	37	1	5	14	1			
423	75	38	2	17	17	1			
424	37	18	6	2	11				
430	29	18	2	1	8				
511	8	6		1	1				
512	16			7	8	1		1	
513	27	7	3	7	5	5		5	
521	14		2	3	9				
522	15		1	6	7	1	1		
531	38		1	1	32	4		3	
532	18			1	13	4			
540	12				9	3	1		
550	22	3			16	3	1		
560	79	45	7	7	18	2			
570	3		3						
611	27	3	1	5	17	1			
612	11	1	1	2	5	2		2	
613	12	1		3	6	2			
614	19			1	12	6	1	1	
621	143	71	7	8	41	16	3	3	
622	7	1			4	2			
630	135	85	2	9	35	4	1		
640	66	37	1	3	24	1			
650	69	47	1	4	12	5	4		
660	8	1	1		5	1			
670	1		1						
Insges.	1873	761	118	236	631	127	24	24	
%	100.0	40.6	6.3	12.6	33.7	6.8	1.3	1.3	

3. Wohngebäude nach Zahl der Vollgeschosse

1.1.1993

Stadt- bezirk	W o h n g e b ä u d e											
	insg.	davon mit ... Vollgeschoss(en)										
		1	2	3	4	5	6	7	8	9	10 u.m	
111	386	10	80	173	103	15	4					
112	314	4	70	128	89	19						
120	391	14	138	174	55	8		1				
211	659	44	287	179	123	23	2					
212	819	156	492	79	39	45	1	1	2			1
220	1095	369	532	103	56	11	10	2	2			9
231	353	8	29	72	192	45	3	1	2			1
232	54	10	30	13								
240	616	278	297	35	2							
310	955	382	431	119	20							
320	1122	262	746	94	17				1			
330	322	156	159	3	4							
340	454	257	190	2								
410	455	18	63	95	219	51	4	3	1			
421	705	15	270	212	183	21						
422	493	12	148	208	111	10	2					
423	455	11	163	171	94	10						3
424	793	134	421	166	36	11	11		5			6
430	325	85	209	27	3							
511	246	4	59	93	75	14						
512	398	7	22	66	237	63	2		1			
513	609	10	117	193	235	37	6	5	5			
521	920	387	503	24	4							
522	427	26	315	70	15							
531	483	44	222	38	73	39	48		16			3
532	389	89	215	37	19	12	8	2	1			5
540	397	167	112	1	58		13	3	28			15
550	470	112	310	44	4							
560	354	198	150	3								
570	5		3	2								
611	540	74	175	139	129	16	1		1			4
612	1040	459	293	236	47	1						4
613	68	2	21	40	3		1					1
614	643	111	469	55	4		1	1	1			
621	1213	357	752	71	27	3						
622	427	180	225	12	8		1					
630	604	205	369	22		1	1					
640	448	170	248	21		1	1	2				1
650	327	134	181	10								
660	494	137	155	18	98	8	6	6	51			15
670												
Insges.	21268	5098	9671	3248	2382	464	126	27	117			68
%	100.0	24.0	45.5	15.3	11.2	2.2	.6	.1	.6			.3

4a. Wohnungen nach Raumzahl in bewohnten Gebäuden insgesamt

1.1.1993

Stadt- bezirk	W o h n u n g e n							
	insg.	davon mit ... Räumen (einschl. Küchen)						
		1	2	3	4	5	6	7 u.m
111	2224	396	312	509	611	240	94	62
112	1784	236	257	384	448	255	119	85
120	2132	164	240	509	691	320	118	90
211	2533	82	144	393	903	565	240	206
212	2798	148	281	581	944	449	143	252
220	3929	229	430	948	1254	571	241	256
231	2909	106	278	1033	1176	265	32	19
232	307	9	14	89	108	54	17	16
240	1497	60	68	306	383	326	246	108
310	2177	41	165	384	615	425	255	292
320	2895	99	272	603	781	499	311	330
330	1002	52	95	234	323	160	73	65
340	1036	36	61	175	342	178	116	128
410	3533	578	352	882	1062	489	110	60
421	3131	111	206	715	1166	478	250	205
422	2037	93	126	358	621	456	241	142
423	2079	142	216	396	646	384	175	120
424	3341	447	385	540	893	578	219	279
430	695	11	49	130	192	132	69	112
511	1219	4	60	441	555	141	14	4
512	3424	410	405	999	1262	282	48	18
513	4527	230	747	1400	1627	420	86	17
521	1745	45	211	361	479	308	186	155
522	1638	50	181	607	528	130	88	54
531	3752	349	357	866	1523	530	72	55
532	2543	381	492	676	579	247	88	80
540	3116	50	214	672	1218	671	168	123
550	946	11	67	156	278	224	116	94
560	669	11	42	85	178	176	98	79
570	19			1	10	6		2
611	3351	217	346	1445	926	278	76	63
612	3298	109	145	1150	1076	492	261	65
613	405	7	22	108	197	57	8	6
614	1509	71	67	238	562	272	185	114
621	3535	134	276	803	1187	633	267	235
622	1518	157	476	256	189	175	163	102
630	1506	77	109	250	369	352	227	122
640	1224	43	118	251	331	210	140	131
650	694	14	42	83	177	196	108	74
660	4865	222	572	1472	1545	764	197	93
670	2						2	
Insges.	87544	5632	8900	21489	27955	13388	5667	4513
%	100.0	6.4	10.2	24.5	31.9	15.3	6.5	5.2

4b. Wohnungen nach Raumzahl in Wohngebäuden

1.1.1993

Stadt- bezirk	W o h n u n g e n							
	insg.	davon mit ... Räumen (einschl. Küchen)						
		1	2	3	4	5	6	7 u.m
111	1459	151	227	358	439	172	70	42
112	1403	140	177	297	381	220	114	74
120	1751	80	200	355	633	291	110	82
211	2417	67	133	361	885	550	226	195
212	2726	148	224	578	940	449	142	245
220	3867	227	422	932	1240	559	236	251
231	2831	105	245	1013	1161	261	30	16
232	158	2	7	26	68	33	10	12
240	1340	52	66	276	323	297	228	98
310	2140	40	163	380	598	422	250	287
320	2753	92	233	582	757	464	302	323
330	956	51	94	224	303	150	71	63
340	954	33	52	166	306	168	107	122
410	2951	203	277	801	1037	473	103	57
421	3065	109	200	693	1148	468	249	198
422	1889	65	97	329	593	435	236	134
423	1851	86	178	349	598	368	163	109
424	3253	424	380	515	872	570	215	277
430	658	9	49	125	178	120	68	109
511	1199	4	54	429	553	141	14	4
512	3133	148	393	990	1260	279	47	16
513	4222	228	496	1370	1612	416	85	15
521	1721	45	211	357	472	305	178	153
522	1614	47	178	606	521	122	87	53
531	3488	249	322	823	1499	472	69	54
532	2380	265	485	671	556	242	85	76
540	2958	36	114	648	1201	669	167	123
550	909	10	62	144	268	218	115	92
560	573	10	37	74	153	149	86	64
570	16			1	8	5		2
611	3106	117	345	1335	913	267	74	55
612	3239	108	97	1149	1071	489	260	65
613	389	7	22	104	190	53	8	5
614	1476	69	66	232	550	266	181	112
621	3302	127	264	761	1113	582	239	216
622	904	37	100	143	188	174	160	102
630	1312	76	95	229	312	301	195	104
640	1128	41	113	238	308	189	123	116
650	602	13	38	71	162	165	93	60
660	4711	222	499	1412	1526	763	197	92
670								
Insges.	80804	3943	7415	20147	26896	12737	5393	4273
%	100.0	4.9	9.2	24.9	33.3	15.8	6.7	5.3

4c. Wohnungen nach Raumzahl in bewohnten Nichtwohngebäuden

1.1.1993

Stadt- bezirk	W o h n u n g e n							
	insg.	davon mit ... Räumen (einschl. Küchen)						
		1	2	3	4	5	6	7 u.m
111	765	245	85	151	172	68	24	20
112	381	96	80	87	67	35	5	11
120	381	84	40	154	58	29	8	8
211	116	15	11	32	18	15	14	11
212	72		57	3	4		1	7
220	62	2	8	16	14	12	5	5
231	78	1	33	20	15	4	2	3
232	149	7	7	63	40	21	7	4
240	157	8	2	30	60	29	18	10
310	37	1	2	4	17	3	5	5
320	142	7	39	21	24	35	9	7
330	46	1	1	10	20	10	2	2
340	82	3	9	9	36	10	9	6
410	582	375	75	81	25	16	7	3
421	66	2	6	22	18	10	1	7
422	148	28	29	29	28	21	5	8
423	228	56	38	47	48	16	12	11
424	88	23	5	25	21	8	4	2
430	37	2		5	14	12	1	3
511	20		6	12	2			
512	291	262	12	9	2	3	1	2
513	305	2	251	30	15	4	1	2
521	24			4	7	3	8	2
522	24	3	3	1	7	8	1	1
531	264	100	35	43	24	58	3	1
532	163	116	7	5	23	5	3	4
540	158	14	100	24	17	2	1	
550	37	1	5	12	10	6	1	2
560	96	1	5	11	25	27	12	15
570	3				2	1		
611	245	100	1	110	13	11	2	8
612	59	1	48	1	5	3	1	
613	16			4	7	4		1
614	33	2	1	6	12	6	4	2
621	233	7	12	42	74	51	28	19
622	614	120	376	113	1	1	3	
630	194	1	14	21	57	51	32	18
640	96	2	5	13	23	21	17	15
650	92	1	4	12	15	31	15	14
660	154		73	60	19	1		1
670	2						2	
Insges.	6740	1689	1485	1342	1059	651	274	240
%	100.0	25.1	22.0	19.9	15.7	9.7	4.1	3.6

5. Wohnungen nach Baualter in bewohnten Gebäuden insgesamt

1.1.1993

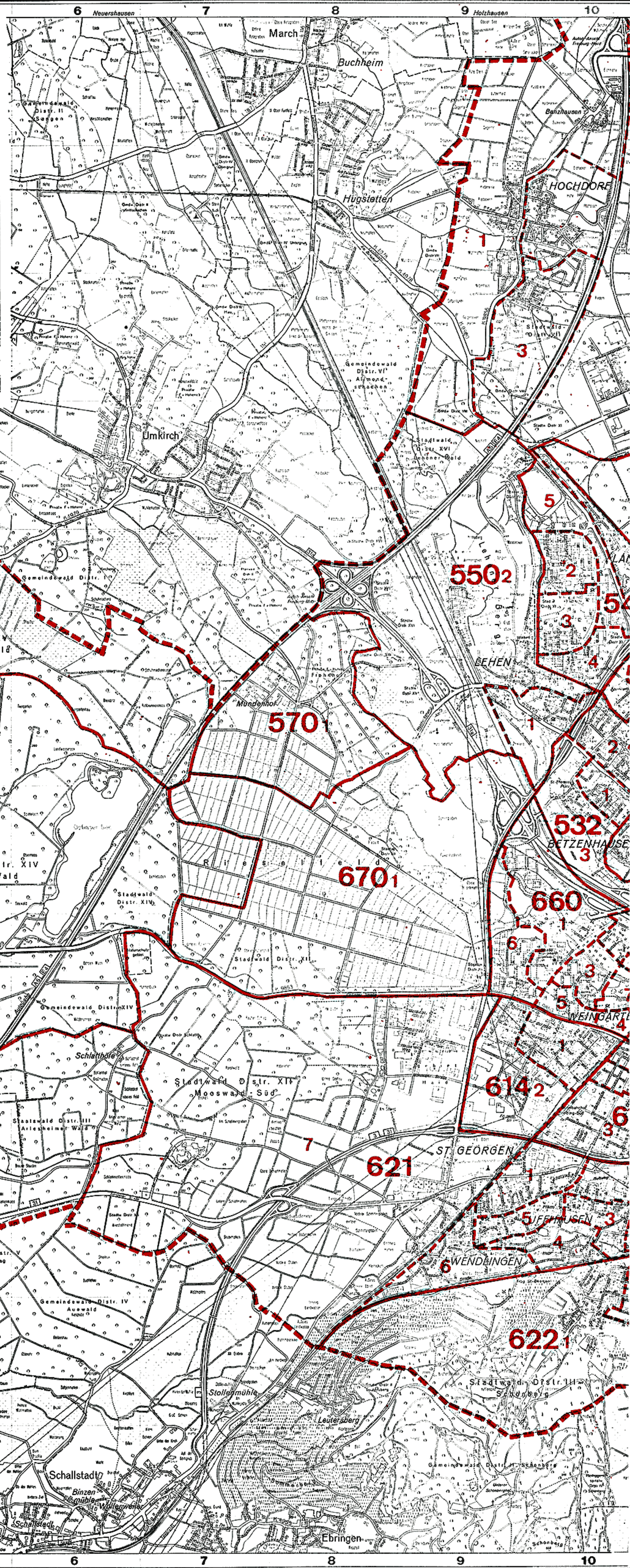
Stadt- bezirk	W o h n u n g e n								
	insg.	davon nach Baualter						25.5.1987-1.1.1993	
		vor 1919	1919 bis 1948	1949 bis 5.6. 1961	6.6. 1961 bis 24.5. 1987	insg.	aus dem Jahr		
							1991	1992	
111	2224	737	57	605	686	139	14	31	
112	1784	935	35	243	350	221	47		
120	2132	223	107	1058	673	71		2	
211	2533	1184	387	438	461	63			
212	2798	323	703	744	911	117	15	28	
220	3929	489	308	474	2100	558	19	103	
231	2909	213	687	1256	722	31			
232	307	17	31	71	138	50	48		
240	1497	107	42	39	597	712	96	243	
310	2177	59	1043	607	467	1			
320	2895	218	174	822	1367	314	24	110	
330	1002	142	52	122	648	38		14	
340	1036	117	82	259	546	32	1	1	
410	3533	968	371	703	1288	203		46	
421	3131	1555	475	577	450	74			
422	2037	1353	129	336	179	40			
423	2079	1313	102	188	432	44		23	
424	3341	398	299	584	2007	53	5		
430	695	183	129	115	220	48	2		
511	1219	350	473	386	9	1			
512	3424	331	65	1865	943	220	6	122	
513	4527	1189	264	1214	1562	298	3	272	
521	1745	12	368	682	638	45	8	18	
522	1638	52	111	1110	355	10	3		
531	3752		22	230	3178	322	65	155	
532	2543	35	81	90	1651	686	82	7	
540	3116				2999	117	2		
550	946	97	36	220	506	87	10	12	
560	669	129	24	50	376	90	4	12	
570	19	1	18						
611	3351	209	626	875	1455	186	10	76	
612	3298	158	1014	1010	889	227	4	48	
613	405	1	13	212	153	26	23		
614	1509	9	40	158	1133	169	35	31	
621	3535	611	426	417	2010	71	14	20	
622	1518	4	29	33	697	755	7	8	
630	1506	166	5	29	1109	197	40	16	
640	1224	105	4	23	862	230	18	25	
650	694	122	11	34	324	203	29	134	
660	4865	5	45	51	4727	37	10	6	
670	2		2						
Insges.	87544	14120	8890	17930	39818	6786	644	1563	
%	100.0	16.1	10.2	20.5	45.5	7.8	.7	1.8	

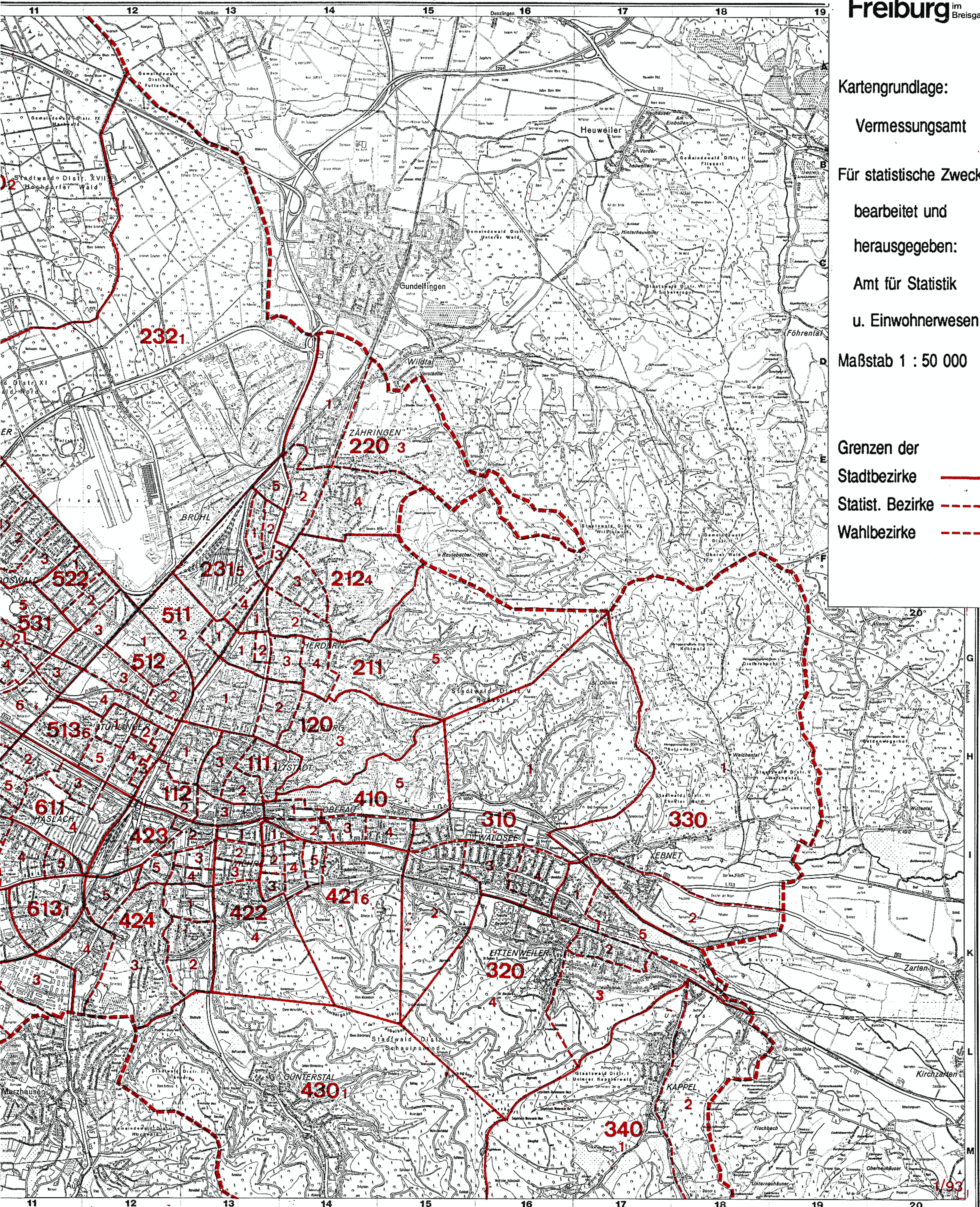
Stadt- bezirk	Wohnungen			Zimmer				Küchen		
	insg.	davon in		insg.	dav.i.Wohn.v		fern. aus- serh. von Wohng	insg.	dav.i.Wg.v	
		Wohn- geb.	übr. bew. Geb.		Wohn- geb.	übr. bew. Geb.			Wohn- geb.	übr. bew. Geb.
111	2224	1459	765	5560	3848	1712	561	1692	1201	491
112	1784	1403	381	4873	4066	807	614	1489	1215	274
120	2132	1751	381	6120	5303	817	913	1907	1614	293
211	2533	2417	116	8709	8334	375	259	2381	2291	90
212	2798	2726	72	8895	8703	192	390	2560	2505	55
220	3929	3867	62	11694	11501	193	163	3572	3513	59
231	2909	2831	78	7440	7263	177	108	2705	2627	78
232	307	158	149	948	530	418	24	289	156	133
240	1497	1340	157	5195	4670	525	41	1361	1213	148
310	2177	2140	37	7908	7761	147	331	2098	2063	35
320	2895	2753	142	9820	9425	395	740	2702	2575	127
330	1002	956	46	3074	2922	152	105	913	868	45
340	1036	954	82	3657	3384	273	41	973	897	76
410	3533	2951	582	8917	8076	841	490	2813	2642	171
421	3131	3065	66	9953	9736	217	278	2910	2846	64
422	2037	1889	148	6871	6486	385	478	1884	1787	97
423	2079	1851	228	6406	5844	562	473	1880	1727	153
424	3341	3253	88	10265	10054	211	148	2682	2622	60
430	695	658	37	2615	2488	127	167	672	637	35
511	1219	1199	20	3297	3261	36	10	1191	1171	20
512	3424	3133	291	8254	7908	346	620	2865	2848	17
513	4527	4222	305	11008	10609	399	169	4191	3889	302
521	1745	1721	24	5611	5517	94	23	1672	1648	24
522	1638	1614	24	4449	4376	73	131	1480	1460	20
531	3752	3488	264	10067	9487	580	968	3257	3126	131
532	2543	2380	163	5979	5708	271	118	2085	2047	38
540	3116	2958	158	9602	9372	230	16	3009	2869	140
550	946	909	37	3362	3256	106	20	903	867	36
560	669	573	96	2500	2125	375	8	643	550	93
570	19	16	3	68	58	10	5	19	16	3
611	3351	3106	245	8369	7890	479	276	2916	2788	128
612	3298	3239	59	9581	9498	83	101	3084	3026	58
613	405	389	16	1145	1091	54	24	389	373	16
614	1509	1476	33	5232	5122	110	59	1284	1255	29
621	3535	3302	233	11179	10366	813	235	3245	3022	223
622	1518	904	614	4227	3188	1039	20	1033	834	199
630	1506	1312	194	5188	4472	716	23	1362	1178	184
640	1224	1128	96	4156	3789	367	7	1060	967	93
650	694	602	92	2610	2225	385	5	666	576	90
660	4865	4711	154	13518	13257	261	75	4384	4230	154
670	2		2	10		10		2		2
Insges.	87544	80804	6740	258332	242969	15363	9237	78223	73739	4484
%	100.0	92.3	7.7	100.0	94.1	5.9	3.6	100.0	94.3	5.7

Stadtplan mit Statistischen Bezirken

Gliederung des Stadtgebiets						
Stadtbereich	Stadtteil	Stadtbezirk	Stadtbereich	Stadtteil	Stadtbezirk	
1 Mitte	11 Altstadt	111 Altstadt-Mitte	5 West	51 Stühlinger	511 Stühlinger-Beurbarung	
	12 Neuburg	112 Altstadt-Ring		52 Mooswald	512 Stühlinger-Eschholz	
2 Nord	21 Herdern	120 Neuburg		53 Betzenhausen	513 Alt-Stühlinger	
	22 Zähringen	211 Herdern-Süd		54 Landwasser	521 Mooswald-West	
	23 Brühl	212 Herdern-Nord		55 Lehen	522 Mooswald-Ost	
	24 Hochdorf	220 Zähringen		56 Waltershofen	531 Betzenh.-Bischofslande	
3 Ost	31 Waldsee	231 Brühl-Güterbahnhof		57 Mundenhof	532 Alt-Betzenhausen	
	32 Littenweiler	232 Brühl-Industriegebiet	6 Südwest	61 Haslach	611 Haslach-Egerten	
	33 Ebnet	240 Hochdorf		62 St. Georgen	612 Haslach-Gartenstadt	
	34 Kappel	241 Waldsee		63 Opfingen	613 Haslach-Schildacker	
4 Süd	41 Oberau	310 Waldsee		64 Tiengen	614 Haslach-Haid	
	42 Wiehre	320 Littenweiler		65 Munzingen	621 St. Georgen-Nord	
		421 Oberwiehre		330 Ebnet	66 Weingarten	622 St. Georgen-Süd
		422 Mittelwiehre		340 Kappel	67 Rieselfeld	630 Opfingen
43 Günterstal	423 Unterwiehre-Nord	410 Oberau	640 Tiengen	640 Tiengen		
	424 Unterwiehre-Süd	421 Oberwiehre	650 Munzingen	650 Munzingen		
	430 Günterstal	422 Mittelwiehre	660 Weingarten	660 Weingarten		
		423 Unterwiehre-Nord	670 Rieselfeld	670 Rieselfeld		
		424 Unterwiehre-Süd				
		430 Günterstal				

Gliederung nach dem Stand vom 1. Januar 1993





Kartengrundlage:

Vermessungsamt

Für statistische Zwecke

bearbeitet und

herausgegeben:

Amt für Statistik

u. Einwohnerwesen

Maßstab 1 : 50 000

Grenzen der

Stadtbezirke



Statist. Bezirke



Wahlbezirke

