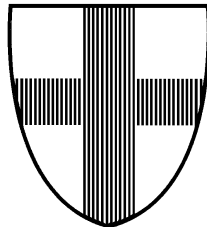


**Struktur der Gebäude und Wohnungen
am 1. Januar 2003**

- Ergebnisse einer Auswertung der Gebäudedatei -



Herausgeber: Stadt Freiburg im Breisgau
Amt für Statistik und Einwohnerwesen
79095 Freiburg

Hausanschrift: Wilhelmstr. 20 a, 79098 Freiburg

Bestellungen: Telefax: (0761) 201-3299
E-mail: statistik@stadt.freiburg.de

Statistische Informationen auch:
Internet: <http://www.freiburg.de/statistik>

Gebühr: dieses Heftes: € 8,-- (ohne Versandkosten)

Copyright beim Herausgeber

Freiburg 2003

Alle Rechte vorbehalten. Es ist insbesondere nicht gestattet, ohne ausdrückliche Genehmigung des Herausgebers diese Veröffentlichung oder Teile daraus für gewerbliche Zwecke zu übersetzen, zu vervielfältigen, auf Mikrofilm/-fiche zu verfilmen oder in elektronische Systeme einzuspeichern.

Gedruckt auf 100 % chlorfrei gebleichtem Papier

INHALT

Seite

Gebäude und Wohnungen am 1. Januar 2003 / von R. Lehert

5*

Tabelle n t e i l

Gliederung nach
Stadtbezirken

1 a	Bewohnte Gebäude insgesamt nach Wohnungszahl	2
1 b	Wohngebäude nach Wohnungszahl	3
1 c	Bewohnte Nichtwohngebäude nach Wohnungszahl	4
2 a	Bewohnte Gebäude nach Baualter	5
2 b	Wohngebäude nach Baualter	6
2 c	Bewohnte Nichtwohngebäude nach Baualter	7
3	Wohngebäude nach Zahl der Vollgeschosse	8
4 a	Wohnungen nach Raumzahl in bewohnten Gebäuden insgesamt	9
4 b	Wohnungen nach Raumzahl in Wohngebäuden	10
4 c	Wohnungen nach Raumzahl in bewohnten Nichtwohngebäuden	11
5	Wohnungen nach Baualter in bewohnten Gebäuden insgesamt	12
6	Wohnungen, Zimmer und Küchen	13

Anhang: Veröffentlichungen des Amtes für Statistik und Einwohnerwesen seit 1978
Gliederung des Stadtgebiets (Plan mit Statistischen Grenzen)

Gebäude und Wohnungen am 1. Januar 2003

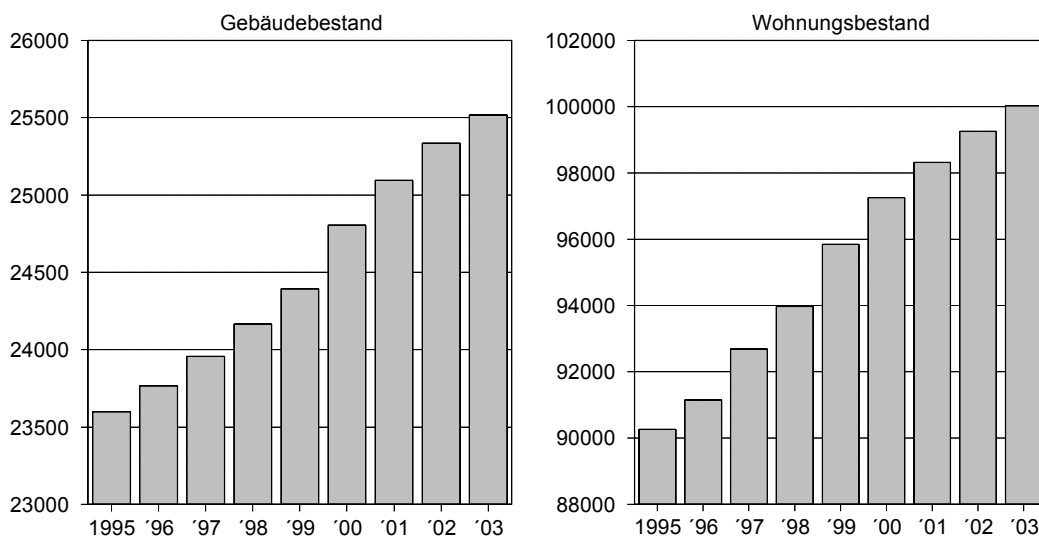
von R. Lehert

Bestand an Gebäuden und Wohnungen

Wie in den letzten Jahren, so ist in Freiburg auch in diesem Jahr ein weiterer Anstieg des Wohnungsbestandes zu verzeichnen. Erstmals ist in Freiburg die 100 000-er Marke übersprungen worden. Die Auswertung der amtseigenen Gebäude- und Wohnungsdatei ergab zum 1.1.2003 in Freiburg einen Bestand von 25 517 bewohnten Gebäuden mit insgesamt 100 026 Wohnungen. Diese Zahlen beinhalten zum einen die 91 075 Wohnungen in reinen Wohngebäuden (23 484), zum andern die 8 951 Wohnungen in Gebäuden, die überwiegend anderen Zwecken (z. B. Gewerbe) dienen.

In Freiburg sind innerhalb der letzten acht Jahre insgesamt 1 918 bewohnte Gebäude mit 9 771 Wohnungen entstanden.

Entwicklung des Gebäude- und Wohnungsbestandes in Freiburg seit 1995



Quelle: Amtseigene Gebäude- und Wohnungsdatei

Amt für Statistik und Einwohnerwesen, Freiburg

In der zweiten Hälfte der 90-er Jahre hat sich der Freiburger Wohnungsmarkt durch die starke Bautätigkeit relativ entspannt. Diese Aussage unterstreicht eine amtseigene Auswertung von Mietwohnungsanzeigen in hiesigen Zeitungen in dem Beobachtungszeitraum 1995 bis 2002¹. Im Jahr 1995 gab es mehr Wohnungssuchende als angebotene Wohnungen. Diese Situation hat sich schon ein Jahr später verschoben, von 1996 bis 2002 haben weniger Personen eine Wohnung gesucht als Vermieter Wohnungen angeboten haben. Besonders das Jahr 1998 zeigte sich günstig für Wohnungssuchende. Es gab in dem Jahr fünfmal so viele Angebote wie Gesuche. Allerdings hat sich dieser Trend bis heute wieder abgeschwächt. So war es 2002 mit weniger als 1,5 Angeboten pro Gesuch erheblich schwieriger geworden, eine passende Wohnung zu finden. Viele Faktoren wie die

¹ Statistischer Infodienst vom 21.3.2003

wirtschaftliche Lage, Einkommensentwicklung oder demographische Veränderungen beeinflussen Angebot und Nachfrage. Eine Entspannung ist noch keinesfalls beim preiswerten und familiengerechten Wohnungsbau eingetreten, der geförderte Mietwohnungsbau ist aufgrund der Änderung der staatlichen Wohnbauförderungspolitik nahezu zum Erliegen gekommen.

Baufertigstellungen in Baden-Württemberg

Der beachtliche Zuwachs des Wohnungsbestandes in Freiburg steht im Gegensatz zu den Bilanzen der anderen Stadt- und Landkreise von Baden-Württemberg. Nach Auswertung des Statistischen Landesamtes setzte sich der seit 1995 anhaltende Rückgang bei den Baugenehmigungen im Land nochmals fort. Die schlechte Auftragslage führte zu einer anhaltenden Krise der Bauwirtschaft und zu einem Abbau der Beschäftigten in den Betrieben. Die Zahl der im Wohnungsneubau im Land Baden-Württemberg insgesamt fertig gestellten Wohnungen lag im Jahr 2002 um 11 % unter dem Fertigstellungsergebnis des Vorjahres. Besonders betroffen waren die Wohnungsunternehmen. So nahm die Zahl der für diese Bauherrngruppe in neu errichteten Wohngebäuden bezugsfertig gewordenen Wohnungen binnen Jahresfrist um 16 % ab, im Vergleich dazu fiel der Rückgang bei den privaten Bauherren mit einem Minus von annähernd 7 % deutlich geringer aus².

Die Daten des Statistischen Landesamtes basieren auf den Ergebnissen der Gebäude- und Wohnungszählung 1987. Mit Stichtag 25.5.1987 wurden Grunddaten ermittelt, als Basis für die jährlich aus der Bautätigkeitsstatistik erstellten Fortschreibung des Gebäude- und Wohnungsbestandes. Aufgrund dessen ergeben sich abweichenden Zahlen zu unserer amtseigenen Datei.

Bei der Betrachtung der vom Statistischen Landesamts herausgegebenen Berichte für den Zeitraum 1.1.1995 bis 31.12.2002 über fertig gestellte Wohnungen in Wohngebäuden für die Stadtkreise unseres Landes ergibt sich folgendes: Der Wohnungsbestand stieg in sechs von neun Stadtkreisen (Heidelberg, Heilbronn, Karlsruhe, Mannheim, Pforzheim und Stuttgart) um durchschnittlich 5,8 %, wobei die Landeshauptstadt mit 4,6 % die niedrigsten Zuwächse hatte. In Baden-Baden und Ulm ist eine Veränderung von 9,6 % zu verzeichnen. Freiburg jedoch zeigt einen außergewöhnlich hohen Zuwachs. In der genannten Zeit entstanden hier 9 159 neue Wohnungen. Gemessen am Wohnungsbestand 31. Dezember 1994 ist dies eine Steigerung von 10,6 %. In diesem Städtevergleich lag Freiburg somit klar an vorderster Position.

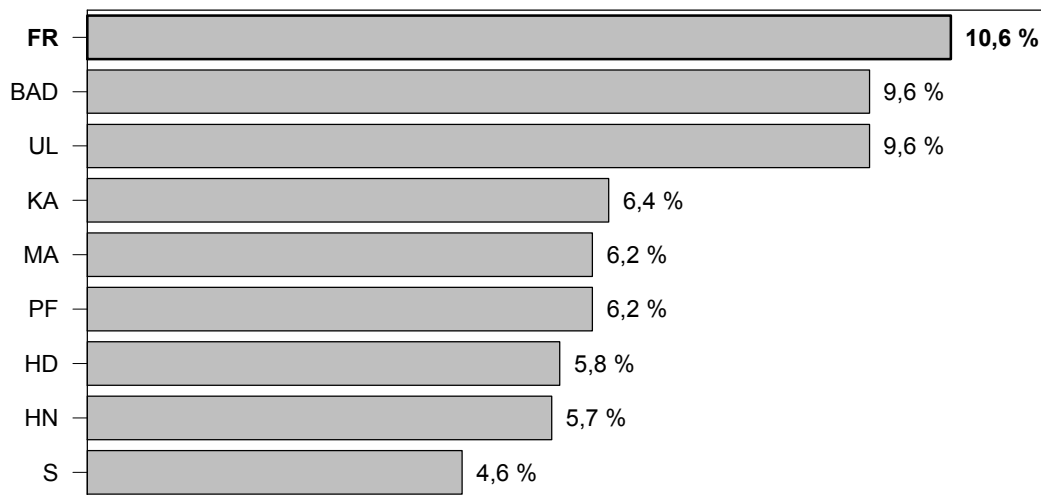
² Eildienste vom Statistischen Landesamt Baden-Württemberg Nr. 42/2002 und 91/2003

Veränderung des Wohnungsbestandes in den Stadtkreisen von Baden-Württemberg von 1995 bis 2002 (Wohnungen in Wohngebäuden)

	Stuttgart	Heilbronn	Baden- Baden	Karlsruhe	Heidelberg	Mannheim	Pforzheim	Freiburg	Ulm
insgesamt %	12 457 4,6	3 007 5,7	2 634 9,6	8 319 6,4	3 687 5,8	9 339 6,2	3 265 6,2	9 159 10,6	4 736 9,6
Bestand an Wohnungen am									
31.12.1994	271 475	52 604	27 430	129 546	63 147	151 638	52 855	86 441	49 532
31.12.2002	283 932	55 611	30 064	137 865	66 834	160 977	56 120	95 600	54 268

Quelle: Statistische Berichte Baden-Württemberg F II 4 j / 1994 und 2002

Veränderung des Wohnungsbestandes in den Stadtkreisen von Baden-Württemberg zwischen 1.1.1995 und 1.1.2003 (Wohnungen in Wohngebäuden)



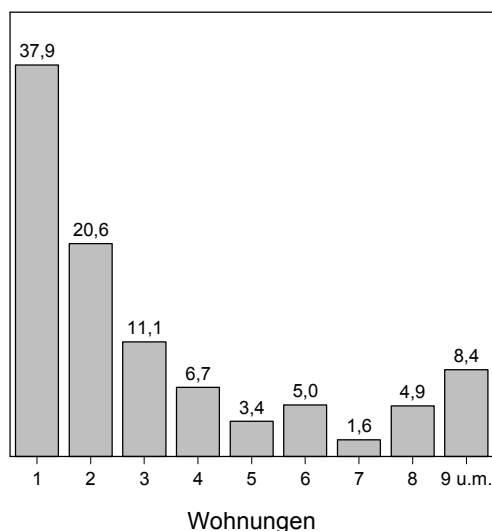
Quelle: Statistische Berichte Baden-Württemberg
F II 4 j / 1994 und 2002

Amt für Statistik und Einwohnerwesen, Freiburg

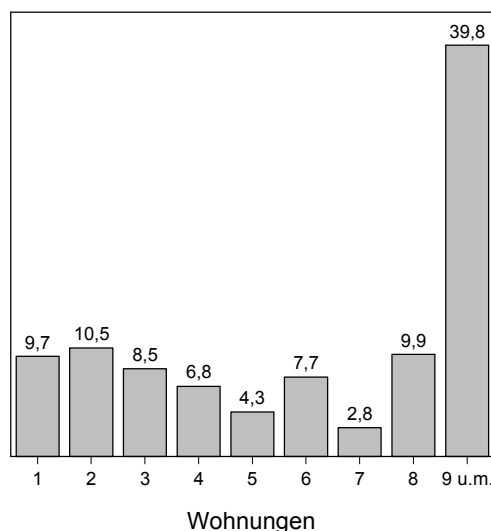
Struktur der bewohnten Gebäude³

Die meisten Freiburger wohnen in Mehrfamilienhäusern, dennoch wird die Gebäudestruktur unserer Stadt nicht von diesem Haustyp, sondern von Ein- und Zweifamilienhäusern geprägt. In konkreten Zahlen heißt das: 9 668 (37,9 %) Gebäude in unserer Stadt haben nur eine bzw. 5 246 (20,6 %) zwei Wohnungen. Die Mehrzahl der Freiburger Wohnungen befindet sich jedoch in größeren Gebäuden. Allein in Gebäuden mit neun und mehr Wohnungen liegen 39,8 % aller Wohneinheiten.

Anteil der Gebäude (%) mit ... Wohnungen



Anteil der Wohnungen (%) in Gebäuden mit ... Wohnungen



Amt für Statistik und Einwohnerwesen, Freiburg

Größe der Wohnungen

Der vorherrschende Wohnungstyp ist die Drei-Zimmer-Wohnung mit Küche. 30,4 % gehören zu dieser Kategorie. Kleinere Wohnungen sind aber auf dem Vormarsch. Diese Aussage verdeutlicht ein Vergleich mit den Zahlen aus vorhergehenden Jahren. Der Anteil der Ein- und Zweiraumwohnungen stieg von 8,5 % im Jahr 1968 auf nunmehr 18,2 %. Ausgelöst wurde diese Entwicklung durch den starken Anstieg kleinerer Haushalte von Singles, Studenten, Senioren. Die Bau- und Wohnungswirtschaft hat deren Bedarf Rechnung getragen.

Zeitpunkt der Auswertung / Erhebung	Anteil der Wohnungen nach Raumzahl (einschließlich Küche)						
	1	2	3	4	5	6	7 und mehr
25. Oktober 1968	2,2	6,3	26,1	37,8	15,7	11,9	
1. Januar 1980	4,5	8,3	24,7	35,2	15,6	6,4	5,4
1. Januar 1995	7,0	10,4	24,5	31,5	15,1	6,5	5,1
1. Januar 2003	7,5	10,7	24,8	30,4	14,8	6,6	5,2

³ Die nachfolgenden Daten ergeben sich aus der amtseigenen Gebäude- und Wohnungsdatei.

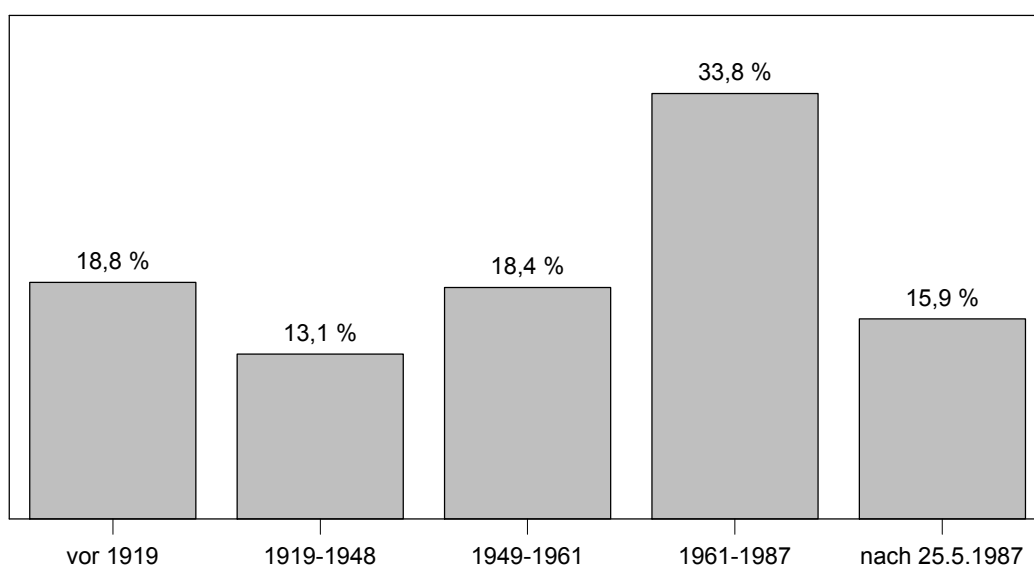
Alter der Gebäude und Wohnungen

Von den 25 517 Gebäuden im Stadtgebiet, die ganz oder teilweise Wohnzwecken dienen, stammen 4 804 (18,8 %) aus der Zeit vor 1919. Insgesamt 3 347 Gebäude (13,1 %) wurden in der Zeit zwischen Ende des Ersten Weltkriegs und den ersten Jahren nach dem Zweiten Weltkrieg (1948) gebaut.

In den folgenden 12 Jahren bis 1961 entstanden dann 4 699 (18,4 %) aller jetzt gezählten Bauwerke.

Der Hauptanteil der Freiburger Gebäude mit 33,8 % (= 8 614) stammt aus den darauf folgenden Jahren bis 1987. Seither sind 4 053 Gebäude (15,9 %) entstanden.

Anteil der Wohnungen nach dem Baualter in Freiburg



Quelle: Auswertung der Gebäudedatei

Amt für Statistik und Einwohnerwesen, Freiburg

Bestand an Wohnungen in den Stadtbezirken von Freiburg 1939 bis heute

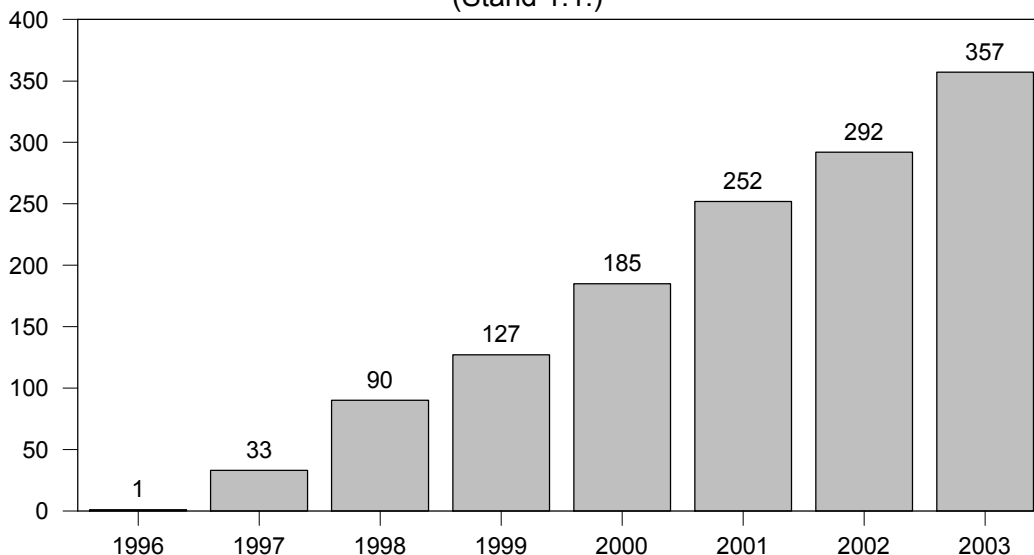
Stadtbezirk		Zahl der Wohnungen am Stichtag ^{1) 2)}							Zunahme (in %) 1995-2003		
		17.5. 1939	29.10. 1946	13.9. 1950	6.6. 1961	25.10. 1968	25.5. 1987	1.1. 1995	1.1. 2003	abs.	%
Altstadt-Mitte	111	2678	1080	1136	1872	1715	2172	2233	2319	86	3,9
Altstadt-Ring	112	1532	1206	1251	1468	1327	1541	1768	1913	145	8,2
Neuburg	120	1759	377	406	1327	1389	2134	2179	2368	189	8,7
Herdern-Süd	211	1675	1669	1607	2124	2093	2519	2544	2680	136	5,3
Herdern-Nord	212	1192	1138	1102	1883	2136	2829	2959	3069	110	3,7
Zähringen	220	845	884	841	1376	1957	3722	4124	4486	362	8,8
Brühl-Güterbahnhof	231	978	947	990	2140	2636	2873	3057	3427	370	12,1
Brühl-Industriegebiet	232	85	61	64	126	165	263	310	318	8	2,6
Hochdorf	240	.	.	196	236	395	867	1821	2039	218	12,0
Waldsee	310	1111	1361	1107	1736	1856	2164	2267	2724	457	20,2
Littenweiler	320	451	465	484	1352	1939	2794	3019	3450	431	14,3
Ebnet	330	.	.	279	399	515	996	1016	1157	141	13,9
Kappel	340	.	.	174	428	655	1005	1084	1220	136	12,5
Oberau	410	1532	1386	1498	2104	2181	3447	3546	3813	267	7,5
Oberwiehre	421	2130	2101	2091	2767	2749	3080	3132	3231	99	3,2
Mittelwiehre	422	1693	1686	1549	1927	1910	2089	2047	2124	77	3,8
Unterviehre-Nord	423	1690	1732	1661	1970	1867	2069	2213	2396	183	8,3
Unterviehre-Süd	424	752	821	757	1134	1568	3388	3445	3782	337	9,8
Günterstal	430	322	325	316	472	504	676	698	871	173	24,8
Stühlinger-Beurbarung	511	1130	786	916	1217	1205	1211	1251	1376	125	10,0
Stühlinger-Eschholz	512	1773	400	659	1916	2361	3107	3452	3622	170	4,9
Alt-Stühlinger	513	1672	1396	1530	2783	3108	4203	4565	4789	224	4,9
Mooswald-West	521	467	228	462	1162	1338	1749	1798	1947	149	8,3
Mooswald-Ost	522	235	86	337	1352	1444	1668	1636	1858	222	13,6
Betzenh.-Bischofsblinde	531	118	102	142	297	1482	3554	3819	3864	45	1,2
Alt-Betzenhausen	532	231	133	183	288	352	1783	2775	2931	156	5,6
Landwasser	540	1653	3115	3224	3300	76	2,4
Lehen	550	.	.	149	366	558	864	961	1067	106	11,0
Waltershofen	560	.	.	201	226	280	610	740	923	183	24,7
Mundenhof	570	.	.	19	19	19	21	19	19		0,0
Haslach-Egerten	611	864	862	872	1700	2181	3205	3376	3559	183	5,4
Haslach-Gartenstadt	612	1238	1232	1289	1720	2572	3280	3530	3786	256	7,3
Haslach-Schildacker	613	18	18	21	226	369	408	406	408	2	0,5
Haslach-Haid	614	86	88	96	237	765	1382	1544	1650	106	6,9
St. Georgen-Nord	621	1062	1065	1110	1564	2114	4838	3708	4251	543	14,6
St. Georgen-Süd	622	1557	2372	815	52,3
Opfingen	630	.	.	228	266	333	1352	1559	1700	141	9,0
Tiengen	640	.	.	131	152	262	1047	1283	1461	178	13,9
Munzingen	650	.	.	171	187	245	533	738	984	246	33,3
Weingarten	660	83	82	89	106	2345	4870	4850	4918	68	1,4
Rieselfeld	670	2	1854	1852	
Freiburg insg.		29402 ³⁾	23717 ³⁾	26114	42625	54543	83428	90255	100026	9771	10,8

¹⁾ Bis 1987 Ergebnisse der Gebäude- und Wohnungszählungen, danach Auswertung der amtseigenen Gebäudedatei. ²⁾ In Wohn- und bewohnten Nichtwohngebäuden, heutiger Gebietsstand. ³⁾ Ohne die eingegliederten Ortsteile.

Aktueller Stand in den großen Neubaugebieten

Der Hauptanteil der in den letzten Jahren fertig gestellten Gebäude liegt im Neubaugebiet Rieselfeld. So sind hier seit Baubeginn bis zum 1.1.2003 insgesamt 357 Gebäude mit 1 852 Wohnungen entstanden. 139 Gebäude sind Einfamilienhäuser.

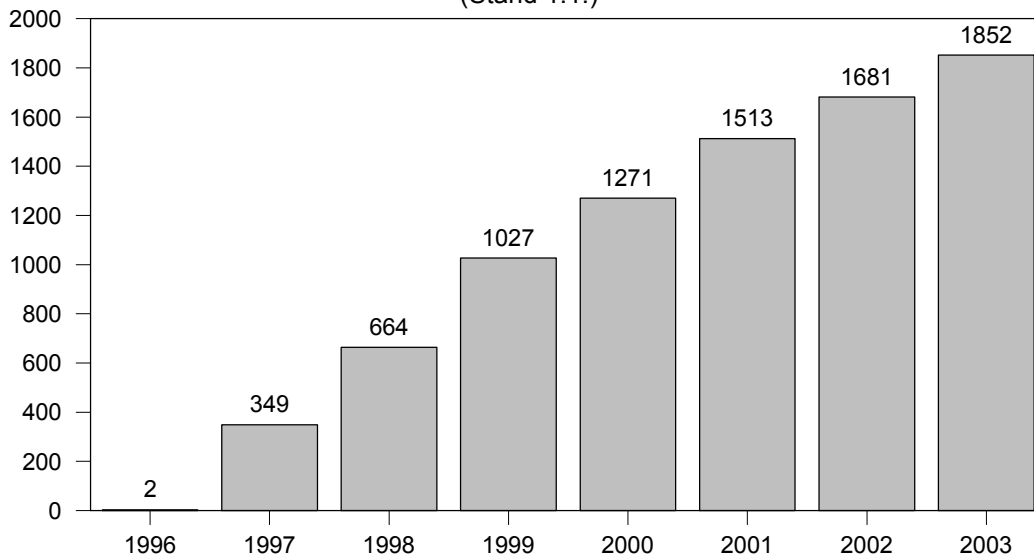
Entwicklung des Gebäudebestands im Stadtteil Rieselfeld
(Stand 1.1.)



Quelle: Auswertung der Gebäudedatei

Amt für Statistik und Einwohnerwesen, Freiburg

Entwicklung des Wohnungsbestands im Stadtteil Rieselfeld
(Stand 1.1.)

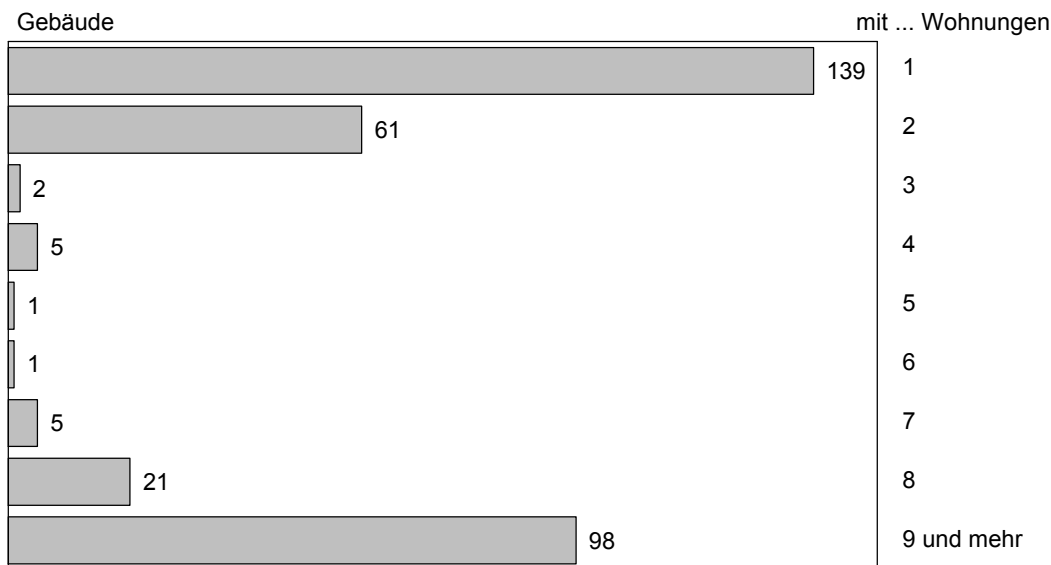


Quelle: Auswertung der Gebäudedatei

Amt für Statistik und Einwohnerwesen, Freiburg

Außer den 139 Einfamilienhäusern gibt es 98 Mehrfamilienhäuser und Geschossbauten, in denen neun und mehr Wohnungen untergebracht sind. In 61 Gebäuden gibt es je zwei Wohnungen.

Gebäude nach Wohnungszahl im Stadtteil Rieselfeld am 1.1.2003

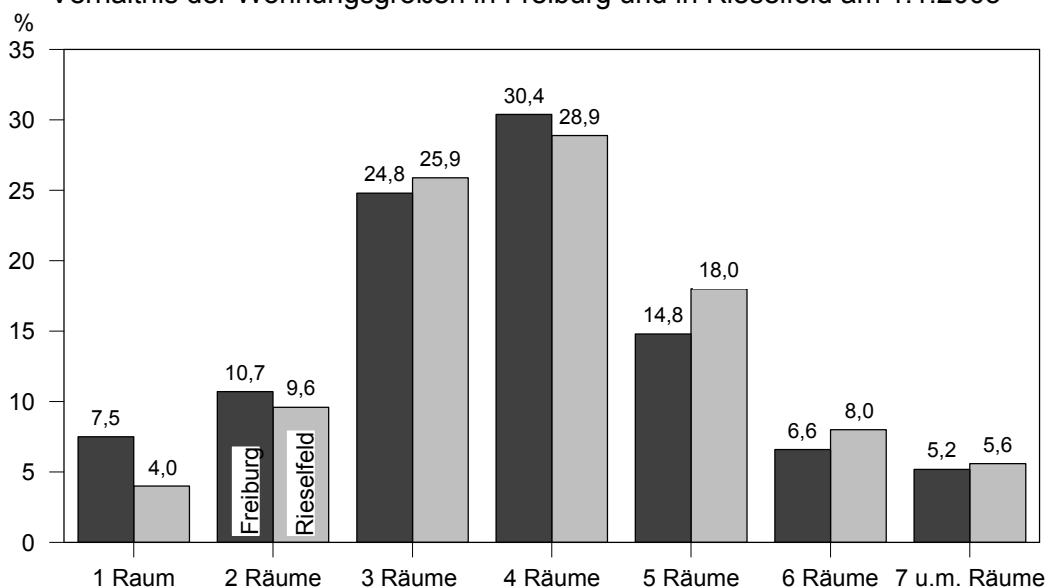


Quelle: Auswertung der Gebäudedatei

Amt für Statistik und Einwohnerwesen, Freiburg

Bei einem Größenvergleich der Wohnungen zwischen Gesamtstadt und Rieselfeld stellen sich erhebliche Unterschiede dar, und zwar in den Kategorien der kleinen und der größeren Wohnungen. So gibt es am 1.1.2003 im Neubaugebiet Rieselfeld deutlich weniger Ein- und Zweiraumwohnungen als in Freiburg insgesamt, jedoch verhältnismäßig mehr Wohnungen mit fünf und mehr Räumen. Annähernd gleich verhält es sich bei den Wohnungen mit drei oder vier Räumen. Über die Hälfte aller Wohnungen gehören in diese Kategorie, sowohl im Rieselfeld, als auch in der Gesamtstadt.

Verhältnis der Wohnungsgrößen in Freiburg und in Rieselfeld am 1.1.2003



Quelle: Auswertung der Gebäudedatei

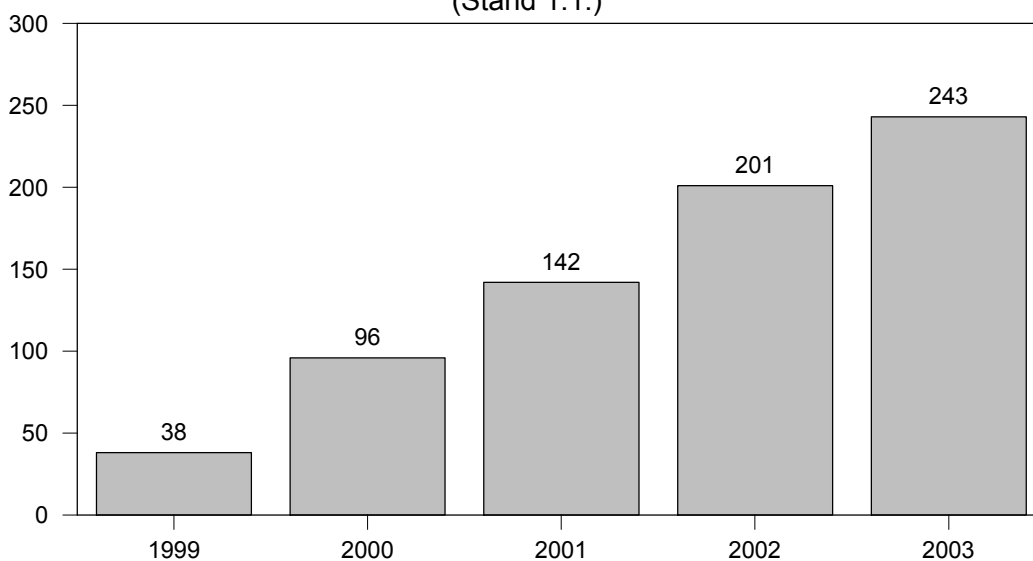
Amt für Statistik und Einwohnerwesen, Freiburg

Vauban

Auf dem Vauban-Gelände begann die Bautätigkeit im August 1998. Inzwischen stehen hier 243 Gebäude mit 863 Wohnungen. In diesen Zahlen sind außer den neu errichteten Bauten auch die alten noch erhaltenen Kasernengebäude enthalten, die vom Studentenwerk und der „Selbstorganisierten Unabhängigen Siedlungsinitiative“ (SUSI) genutzt werden.

Das Areal gehört zum Stadtbezirk St. Georgen-Süd (Statistische Bezirke 622-3 bis 622-5), zum Neubaugebiet gehört auch das ehemalige Sportplatzgelände östlich der Merzhauser Straße (Baublöcke des Statistischen Bezirks 424-4).

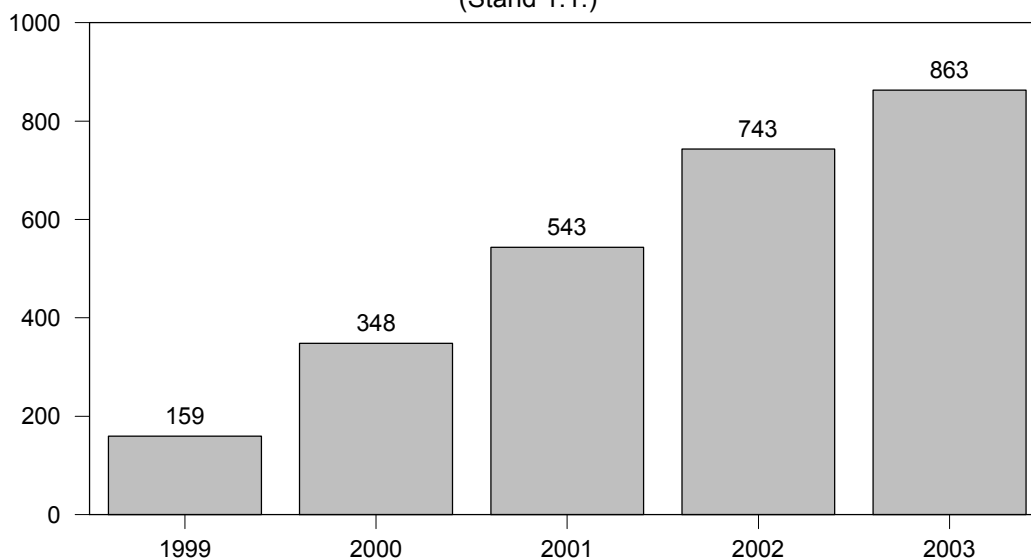
Entwicklung des Gebäudebestandes im Stadtquartier Vauban
(Stand 1.1.)



Quelle: Auswertung der Gebäudedatei

Amt für Statistik und Einwohnerwesen, Freiburg

Entwicklung des Wohnungsbestands im Stadtquartier Vauban
(Stand 1.1.)

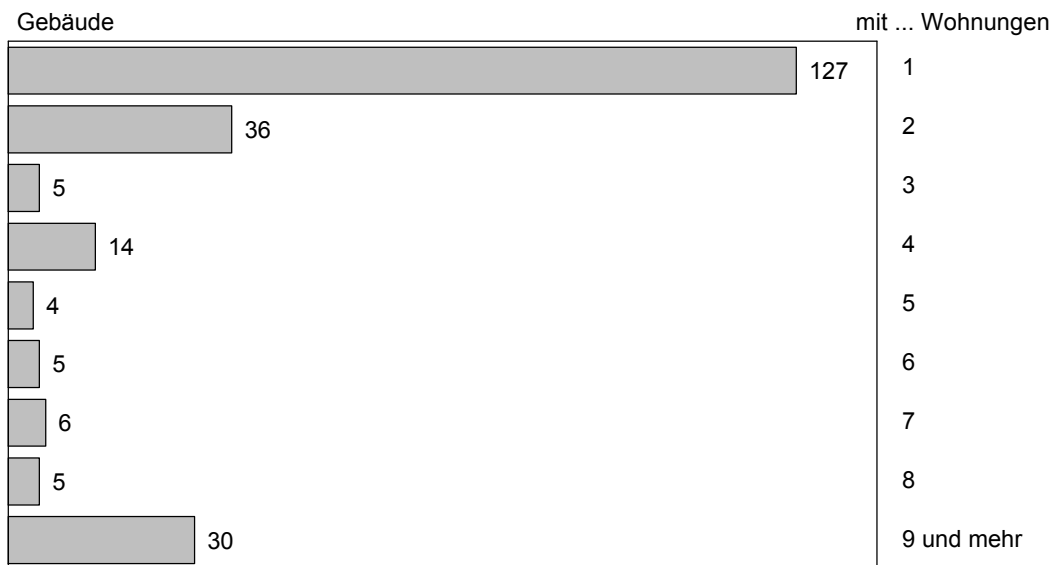


Quelle: Auswertung der Gebäudedatei

Amt für Statistik und Einwohnerwesen, Freiburg

Die vorherrschenden Gebäudetypen in Vauban sind die Einfamilienhäuser, mit über der Hälfte aller Gebäude. In 36 Gebäuden sind zwei Wohnungen untergebracht. Ebenfalls in Vauban vertreten ist der Geschosswohnungsbau, in 30 Gebäuden befinden sich 9 oder mehr Wohnungen. Außerdem gibt es Gebäude, die als Wohnheime konzipiert sind (Studentenwerk).

Gebäude nach Wohnungszahl im Stadtquartier Vauban am 1.1.2003

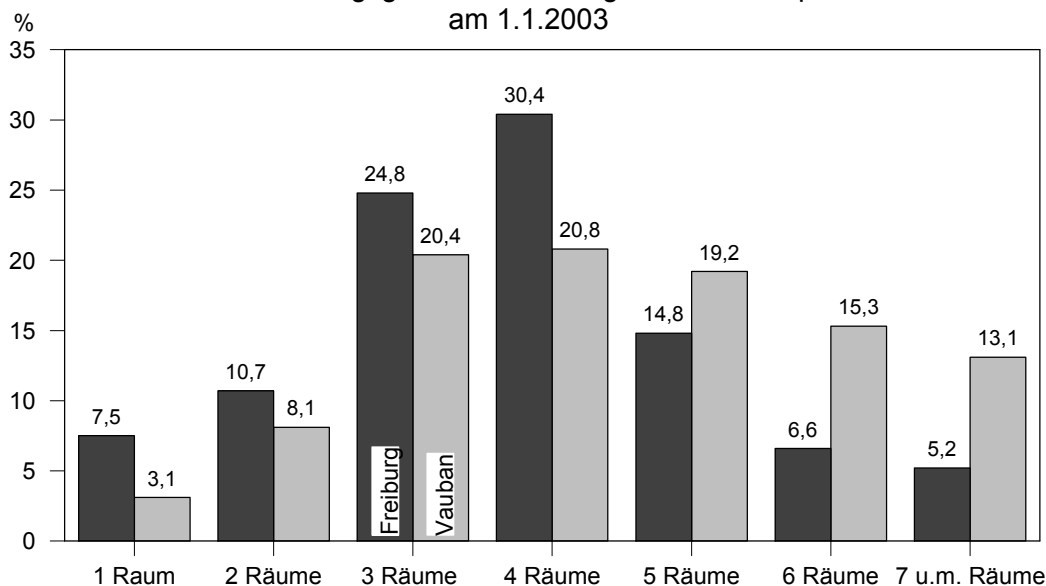


Quelle: Auswertung der Gebäudedatei

Amt für Statistik und Einwohnerwesen, Freiburg

Besonders hoch ist in Vauban der Anteil der großen Wohnungen mit fünf oder mehr Räumen. So gehören annähernd die Hälfte aller Wohnungen in diese Kategorie, in der Gesamtstadt sind es lediglich 26,6 %. Wesentlich geringer im Quartier vertreten sind dagegen alle Wohnungen, die weniger Räume aufweisen. Der Anteil der Ein- bzw. Zweiraumwohnungen liegt mit 11,2 % um 7,0 Prozentpunkte unter dem Anteil von Freiburg insgesamt, bei den Drei- und Vierraumwohnungen sind es mit 41,2 % sogar 14,0 Prozentpunkte darunter.

Verhältnis der Wohnungsgrößen in Freiburg und im Stadtquartier Vauban am 1.1.2003



Quelle: Auswertung der Gebäudedatei

Amt für Statistik und Einwohnerwesen, Freiburg

TABELLENTEIL

nach Stadtbezirken

1.1.2003

Namen der Stadtbezirke siehe „Gliederung des Stadtgebiets“

Diese und Vorjahresdaten finden Sie für eigene Auswertungen auch im Internet
in unserem Online-Informationssystem **FR.ITZ** (www.freiburg.de/statistik)

1a Bewohnte Gebäude insgesamt nach Wohnungszahl

1.1.2003

Stadt- bezirk	G e b ä u d e										
	insg.	davon mit ... Wohnung(en)									mit Einz. Zimm.
		1	2	3	4	5	6	7	8	9 u.m.	
111	617	174	112	123	65	32	35	14	16	40	6
112	413	75	78	70	78	29	24	7	7	41	4
120	474	130	52	76	40	20	53	13	31	53	6
211	733	148	115	180	99	59	36	10	36	42	8
212	875	286	225	157	28	43	19	8	45	60	4
220	1227	407	358	197	43	35	31	14	41	101	
231	402	36	12	20	17	9	37	25	108	138	
232	142	60	39	11	6	1	5	1	9	1	9
240	928	515	237	71	17	11	37	7	8	25	
310	1028	508	200	146	35	11	31	22	25	41	9
320	1225	531	303	139	56	40	61	5	22	60	8
330	385	123	100	71	19	14	28	7	9	14	
340	588	249	210	65	16	12	23	1	4	6	2
410	515	57	32	44	82	68	25	17	69	115	6
421	741	150	87	102	125	86	48	38	34	68	3
422	554	73	69	137	140	50	18	15	18	27	7
423	536	80	67	150	100	35	24	18	16	42	4
424	914	332	196	114	52	23	45	11	67	70	4
430	376	159	122	43	13	6	10	7	3	9	4
511	257	45	14	48	27	8	29	15	48	23	
512	426	20	15	25	34	51	34	15	97	130	5
513	646	25	26	66	162	55	83	19	70	138	2
521	984	519	289	60	71	4	16	1	18	6	
522	464	156	82	75	42	7	39	12	23	27	1
531	546	168	99	19	6	2	21	6	73	138	14
532	446	179	86	36	14	15	13	3	5	95	
540	414	269	19	1					38	86	1
550	522	234	180	60	12	5	11	7	12	1	
560	545	271	218	36	9	3	5	1	1	1	
570	8	4	1		2	1					
611	577	144	72	43	32	17	63	13	90	100	3
612	1131	662	98	28	61	8	163	6	35	69	1
613	83	19	10	6	2	1	37		2	6	
614	694	377	149	52	19	13	46	15	7	16	
621	1544	602	432	212	83	55	46	12	43	53	6
622	666	391	134	28	21	11	11	6	10	43	11
630	827	419	268	67	17	9	19	5	3	20	
640	643	365	175	28	20	8	22	6	5	14	
650	545	330	152	25	15	2	13		3	5	
660	518	214	51	10	14	9	20	9	69	122	
670	358	162	62	2	5	1	1	5	22	98	
Insges.	25517	9668	5246	2843	1699	869	1282	396	1242	2144	28
%	100,0	37,9	20,6	11,1	6,7	3,4	5,0	1,6	4,9	8,4	0,5

1b Wohngebäude nach Wohnungszahl

1.1.2003

Stadt- bezirk	G e b ä u d e									
	insg.	davon mit ... Wohnung(en)								
		1	2	3	4	5	6	7	8	9 u.m.
111	385	76	64	94	53	23	25	14	11	25
112	310	29	48	68	74	26	22	7	5	31
120	397	90	39	72	39	19	52	12	30	44
211	675	120	107	177	96	56	33	10	36	40
212	854	275	224	156	28	43	19	8	44	57
220	1187	381	349	196	43	35	29	13	41	100
231	378	20	8	19	17	9	37	25	108	135
232	57	22	12	8	4	1	5	1	3	1
240	817	451	200	67	15	11	35	5	8	25
310	982	491	195	144	35	10	30	22	25	30
320	1182	518	296	134	55	39	60	5	21	54
330	361	109	95	69	17	14	28	7	8	14
340	545	235	193	58	16	10	22	1	4	6
410	469	44	23	41	79	67	24	17	69	105
421	707	132	82	101	122	85	48	38	34	65
422	498	48	57	132	139	49	17	15	16	25
423	460	40	55	145	96	35	23	16	15	35
424	873	310	192	111	50	22	45	11	65	67
430	353	147	117	42	12	6	10	7	3	9
511	248	43	14	42	27	8	29	15	48	22
512	411	14	15	24	34	51	34	15	96	128
513	614	9	25	66	161	54	83	19	69	128
521	969	510	284	60	71	3	16	1	18	6
522	443	149	77	73	41	7	39	12	18	27
531	488	153	89	17	5	1	21	6	72	124
532	423	169	81	34	14	15	13	3	5	89
540	400	263	17						37	83
550	495	214	176	59	12	5	10	6	12	1
560	472	215	204	33	9	3	5	1	1	1
570	5	1	1		2	1				
611	540	131	69	41	31	16	61	13	90	88
612	1116	656	94	28	61	8	163	6	35	65
613	69	8	7	6	2	1	37		2	6
614	669	365	140	51	17	13	46	15	7	15
621	1389	525	379	201	80	54	46	12	43	49
622	639	385	134	27	21	11	10	5	10	36
630	691	327	234	61	17	8	17	4	3	20
640	577	321	160	27	16	7	21	6	5	14
650	474	279	137	21	14	2	13		3	5
660	509	209	51	10	13	9	20	9	69	119
670	353	162	60	2	4	1	1	4	22	97
Insges.	23484	8646	4804	2717	1642	838	1249	386	1211	1991
%	100,0	36,8	20,5	11,6	7,0	3,6	5,3	1,6	5,2	8,5

1c Bewohnte Nichtwohngebäude nach Wohnungszahl

1.1.2003

Stadt- bezirk	G e b ä u d e											
	insg.	davon mit ... Wohnung(en)									mit Einz. Zimm.	
		1	2	3	4	5	6	7	8	9 u.m.		
111	232	98	48	29	12	9	10			5	15	6
112	103	46	30	2	4	3	2			2	10	4
120	77	40	13	4	1	1	1	1		1	9	6
211	58	28	8	3	3	3	3				2	8
212	21	11	1	1						1	3	4
220	40	26	9	1			2	1			1	
231	24	16	4	1							3	
232	85	38	27	3	2					6		9
240	111	64	37	4	2		2	2				
310	46	17	5	2		1	1				11	9
320	43	13	7	5	1	1	1			1	6	8
330	24	14	5	2	2					1		
340	43	14	17	7		2	1					2
410	46	13	9	3	3	1	1				10	6
421	34	18	5	1	3	1					3	3
422	56	25	12	5	1	1	1			2	2	7
423	76	40	12	5	4		1	2		1	7	4
424	41	22	4	3	2	1				2	3	4
430	23	12	5	1	1							4
511	9	2		6							1	
512	15	6		1						1	2	5
513	32	16	1		1	1				1	10	2
521	15	9	5			1						
522	21	7	5	2	1					5		1
531	58	15	10	2	1	1				1	14	14
532	23	10	5	2							6	
540	14	6	2	1						1	3	1
550	27	20	4	1			1	1				
560	73	56	14	3								
570	3	3										
611	37	13	3	2	1	1	2				12	3
612	15	6	4								4	1
613	14	11	3									
614	25	12	9	1	2						1	
621	155	77	53	11	3	1					4	6
622	27	6		1			1	1			7	11
630	136	92	34	6		1	2	1				
640	66	44	15	1	4	1	1					
650	71	51	15	4	1							
660	9	5			1						3	
670	5		2		1			1			1	
Insges.	2033	1022	442	126	57	31	33	10	31	153	128	
%	100,0	50,3	21,7	6,2	2,8	1,5	1,6	0,5	1,5	7,5	6,3	

2a Bewohnte Gebäude nach Baualter

1.1.2003

Stadt- bezirk	G e b ä u d e							
	davon nach Baualter							
	insg.	vor 1919	1919 bis 1948	1949 bis 5.6. 1961	6.6. 1961 bis 24.5. 1987	25.5.1987-1.1.2003		
						insg.	aus dem Jahr	
						2001	2002	
111	617	279	19	158	125	36	1	
112	413	270	9	55	55	24		1
120	474	98	57	221	77	21	3	1
211	733	366	127	92	107	41	2	1
212	875	100	262	251	173	89	11	3
220	1227	211	149	188	479	200	7	6
231	402	55	99	141	79	28		3
232	142	6	20	24	70	22	2	
240	928	79	24	22	291	512	5	6
310	1028	32	526	290	128	52	2	1
320	1225	99	101	386	504	135	12	4
330	385	63	27	43	200	52		1
340	588	65	50	114	244	115	17	4
410	515	224	64	86	108	33	3	1
421	741	447	129	87	61	17		1
422	554	394	46	55	45	14	1	1
423	536	386	27	42	48	33	4	
424	914	157	127	191	336	103	18	26
430	376	84	77	74	101	40	5	1
511	257	83	100	61	4	9		
512	426	77	10	224	85	30	2	
513	646	270	51	192	112	21	1	
521	984	7	252	369	262	94	1	7
522	464	5	43	292	97	27		5
531	546		8	51	399	88		
532	446	17	46	47	220	116	3	6
540	414				407	7		
550	522	58	19	117	238	90	3	2
560	545	103	16	33	222	171	9	5
570	8	1	7					
611	577	74	102	184	183	34		2
612	1131	101	469	139	324	98	1	1
613	83	1	3	35	39	5		
614	694	4	23	86	480	101	1	2
621	1544	286	190	231	598	239	8	7
622	666	5	22	32	341	266	46	19
630	827	123	4	20	459	221	10	3
640	643	74	4	15	288	262	15	4
650	545	97	8	22	196	222	9	11
660	518	3	29	29	429	28	4	
670	358		1			357	40	65
Insges.	25517	4804	3347	4699	8614	4053	246	200
%	100,0	18,8	13,1	18,4	33,8	15,9	1,0	0,8

2b Wohngebäude nach Baualter

1.1.2003

Stadt- bezirk	G e b ä u d e							
	davon nach Baualter							
	insg.	vor 1919	1919 bis 1948	1949 bis 5.6. 1961	6.6. 1961 bis 24.5. 1987	25.5.1987-1.1.2003		
						insg.	aus dem Jahr	
						2001	2002	
111	385	186	12	95	76	16	1	
112	310	217	5	45	26	17		
120	397	88	49	193	51	16	3	1
211	675	340	121	86	87	41	2	1
212	854	97	258	249	163	87	11	3
220	1187	198	147	184	465	193	7	6
231	378	51	96	138	68	25		1
232	57	5	12	18	17	5		
240	817	35	19	20	262	481	5	6
310	982	28	518	286	117	33	1	
320	1182	91	92	383	487	129	12	4
330	361	52	26	42	189	52		1
340	545	39	47	109	236	114	17	4
410	469	206	60	81	93	29	3	1
421	707	422	128	87	55	15		1
422	498	360	45	51	30	12	1	1
423	460	346	25	28	33	28	3	
424	873	139	120	188	325	101	18	26
430	353	71	76	73	93	40	5	1
511	248	77	100	60	3	8		
512	411	77	10	219	77	28	2	
513	614	260	48	184	108	14	1	
521	969	7	250	366	253	93	1	7
522	443	5	42	280	90	26		5
531	488		7	47	359	75		
532	423	17	46	46	207	107	3	6
540	400				397	3		
550	495	54	19	117	222	83	3	2
560	472	61	10	26	206	169	9	5
570	5	1	4					
611	540	70	101	181	164	24		2
612	1116	101	468	135	318	94	1	1
613	69		3	32	33	1		
614	669	4	23	85	469	88		2
621	1389	224	183	223	562	197	6	7
622	639	4	16	23	337	259	46	17
630	691	45	2	11	424	209	6	2
640	577	41	3	12	266	255	14	4
650	474	52	7	18	184	213	8	11
660	509	2	28	29	423	27	4	
670	353					353	40	65
Insges.	23484	4073	3226	4450	7975	3760	233	193
%	100,0	17,3	13,7	18,9	34,0	16,0	1,0	0,8

2c Bewohnte Nichtwohngebäude nach Baualter

1.1.2003

Stadt- bezirk	G e b ä u d e								
	davon nach Baualter								
	insg.	vor 1919	1919 bis 1948	1949 bis 5.6. 1961	6.6. 1961 bis 24.5. 1987	25.5.1987-1.1.2003			
						insg.	aus dem Jahr		
2001							2002		
111	232	93	7	63	49	20			
112	103	53	4	10	29	7		1	
120	77	10	8	28	26	5			
211	58	26	6	6	20				
212	21	3	4	2	10	2			
220	40	13	2	4	14	7			
231	24	4	3	3	11	3		2	
232	85	1	8	6	53	17	2		
240	111	44	5	2	29	31			
310	46	4	8	4	11	19	1	1	
320	43	8	9	3	17	6			
330	24	11	1	1	11				
340	43	26	3	5	8	1			
410	46	18	4	5	15	4			
421	34	25	1		6	2			
422	56	34	1	4	15	2			
423	76	40	2	14	15	5	1		
424	41	18	7	3	11	2			
430	23	13	1	1	8				
511	9	6		1	1	1			
512	15			5	8	2			
513	32	10	3	8	4	7			
521	15		2	3	9	1			
522	21		1	12	7	1			
531	58		1	4	40	13			
532	23			1	13	9			
540	14				10	4			
550	27	4			16	7			
560	73	42	6	7	16	2			
570	3		3						
611	37	4	1	3	19	10			
612	15		1	4	6	4			
613	14	1		3	6	4			
614	25			1	11	13	1		
621	155	62	7	8	36	42	2		
622	27	1	6	9	4	7		2	
630	136	78	2	9	35	12	4	1	
640	66	33	1	3	22	7	1		
650	71	45	1	4	12	9	1		
660	9	1	1		6	1			
670	5		1			4			
Insges.	2033	731	121	249	639	293	13	7	
%	100,0	36,0	6,0	12,2	31,4	14,4	0,6	0,3	

3 Wohngebäude nach Zahl der Vollgeschosse

1.1.2003

Stadt- bezirk	W o h n g e b ä u d e											
	insg.	davon mit ... Vollgeschoss(en)										
	1	2	3	4	5	6	7	8	9	10u.m		
111	385	13	84	161	108	14	4					1
112	310	8	65	130	85	22						
120	397	15	137	173	56	14		2				
211	675	47	296	182	124	24	2					
212	854	167	507	91	39	45	1	1	2			1
220	1187	390	584	115	66	11	10	2	2			7
231	378	7	30	92	194	47	3	1	2	1		1
232	57	10	34	13								
240	817	385	382	48	2							
310	982	385	439	136	22							
320	1182	266	775	110	30			1				
330	361	157	196	4	4							
340	545	307	216	20	1							1
410	469	20	66	95	224	54	6	3	1			
421	707	17	269	216	184	21						
422	498	15	148	212	109	11	2		1			
423	460	14	159	170	102	12					3	
424	873	136	476	187	39	12	12		6		5	
430	353	88	223	32	10							
511	248	6	61	88	78	15						
512	411	9	23	68	242	66	2		1			
513	614	11	119	191	238	37	8	5	5			
521	969	421	501	42	4							1
522	443	29	320	74	18		2					
531	488	42	226	44	70	37	51		16	1		1
532	423	95	230	36	21	23	10	2	1	2		3
540	400	168	112	1	58	2	13	3	28	1		14
550	495	121	325	45	4							
560	472	260	209	3								
570	5		3	2								
611	540	73	177	142	127	16			1	4		
612	1116	463	354	241	45	9						4
613	69	2	22	40	3		1					1
614	669	113	490	59	4		1	1	1			
621	1389	385	882	92	27	3						
622	639	192	269	83	89	5	1					
630	691	242	421	26		1	1					
640	577	230	322	21		1	1	2				
650	474	199	255	20								
660	509	134	173	20	98	7	6	5	51	5		10
670	353	2	97	122	96	32	2	1				1
Insges.	23484	5644	10677	3647	2621	541	139	28	119	22		46
%	100,0	24,0	45,5	15,5	11,2	2,3	0,6	0,1	0,5	0,1		0,2

4a Wohnungen nach Raumzahl in bewohnten Gebäuden insgesamt

1.1.2003

Stadt- bezirk	W o h n u n g e n							
	insg.	davon mit ... Räumen (einschl. Küchen)						
		1	2	3	4	5	6	7 u.m.
111	2319	421	341	565	593	231	103	65
112	1913	290	300	415	444	257	125	82
120	2368	196	295	591	748	333	116	89
211	2680	86	151	460	931	590	249	213
212	3069	254	302	652	978	460	150	273
220	4486	344	505	1071	1376	617	283	290
231	3427	336	404	1138	1219	270	41	19
232	318	10	16	93	104	56	22	17
240	2039	79	101	450	514	428	304	163
310	2724	99	371	514	705	496	248	291
320	3450	164	329	796	974	515	330	342
330	1157	60	108	290	346	186	92	75
340	1220	42	72	218	370	196	158	164
410	3813	654	387	965	1118	510	109	70
421	3231	119	215	750	1192	491	245	219
422	2124	100	141	376	644	460	250	153
423	2396	259	259	482	702	402	173	119
424	3782	573	424	624	992	629	254	286
430	871	13	65	163	244	166	84	136
511	1376	101	114	451	551	141	14	4
512	3622	419	461	1067	1303	304	49	19
513	4789	250	785	1550	1624	444	99	37
521	1947	61	265	421	488	334	209	169
522	1858	71	285	658	539	152	98	55
531	3864	346	379	903	1555	533	86	62
532	2931	502	582	770	627	272	91	87
540	3300	163	215	718	1238	674	169	123
550	1067	16	83	181	318	243	124	102
560	923	16	60	126	242	228	140	111
570	19			1	10	6		2
611	3559	278	405	1501	943	288	79	65
612	3786	235	226	1329	1106	506	320	64
613	408	7	22	109	200	56	8	6
614	1650	99	73	251	620	293	189	125
621	4251	229	391	981	1329	713	316	292
622	2372	186	535	433	366	330	299	223
630	1700	82	127	287	393	386	271	154
640	1461	51	131	287	391	241	191	169
650	984	23	65	129	241	271	152	103
660	4918	223	550	1501	1574	771	198	101
670	1854	75	178	479	535	333	150	104
Insges.	100026	7532	10718	24746	30387	14812	6588	5243
%	100,0	7,5	10,7	24,7	30,4	14,8	6,6	5,2

4b Wohnungen nach Raumzahl in Wohngebäuden

1.1.2003

Stadt- bezirk	W o h n u n g e n							
	insg.	davon mit ... Räumen (einschl. Küchen)						
		1	2	3	4	5	6	7 u.m.
111	1454	161	240	361	406	168	74	44
112	1490	171	217	315	375	221	120	71
120	1915	86	225	428	685	301	110	80
211	2562	71	140	427	912	576	234	202
212	2910	173	243	646	974	459	149	266
220	4407	342	489	1052	1359	605	277	283
231	3271	268	355	1120	1206	267	40	15
232	161	3	9	27	64	33	13	12
240	1855	66	91	416	446	401	285	150
310	2510	92	260	461	676	492	243	286
320	3307	157	290	775	950	480	320	335
330	1111	58	107	281	328	176	90	71
340	1135	39	59	211	335	186	149	156
410	3210	269	302	883	1092	495	102	67
421	3140	117	206	716	1165	480	244	212
422	1974	65	112	347	617	441	247	145
423	2065	130	218	420	645	382	163	107
424	3527	425	384	600	967	617	250	284
430	842	11	65	160	233	157	83	133
511	1303	101	68	427	548	141	14	4
512	3331	157	449	1058	1302	299	48	18
513	4291	152	490	1508	1609	429	89	14
521	1923	61	265	418	481	331	200	167
522	1791	68	254	644	531	144	96	54
531	3423	229	314	831	1443	468	77	61
532	2649	340	518	751	603	267	88	82
540	3033	42	114	694	1221	671	168	123
550	1023	15	79	169	305	234	121	100
560	830	15	56	115	218	201	128	97
570	16			1	8	5		2
611	3084	156	274	1325	921	274	77	57
612	3694	234	177	1313	1084	503	319	64
613	391	7	22	104	191	54	8	5
614	1586	74	71	244	608	285	181	123
621	3965	193	376	931	1241	661	288	275
622	1635	47	146	295	355	315	275	202
630	1498	81	111	263	337	334	239	133
640	1357	45	126	274	361	222	175	154
650	887	22	61	115	229	236	137	87
660	4692	170	459	1440	1555	770	198	100
670	1827	71	175	474	526	330	147	104
Insges.	91075	4984	8617	23040	29112	14111	6266	4945
%	100,0	5,5	9,5	25,3	32,0	15,5	6,9	5,4

4c Wohnungen nach Raumzahl in bewohnten Nichtwohngebäuden

1.1.2003

Stadt- bezirk	W o h n u n g e n							
	insg.	davon mit ... Räumen (einschl. Küchen)						
		1	2	3	4	5	6	7 u.m.
111	865	260	101	204	187	63	29	21
112	423	119	83	100	69	36	5	11
120	453	110	70	163	63	32	6	9
211	118	15	11	33	19	14	15	11
212	159	81	59	6	4	1	1	7
220	79	2	16	19	17	12	6	7
231	156	68	49	18	13	3	1	4
232	157	7	7	66	40	23	9	5
240	184	13	10	34	68	27	19	13
310	214	7	111	53	29	4	5	5
320	143	7	39	21	24	35	10	7
330	46	2	1	9	18	10	2	4
340	85	3	13	7	35	10	9	8
410	603	385	85	82	26	15	7	3
421	91	2	9	34	27	11	1	7
422	150	35	29	29	27	19	3	8
423	331	129	41	62	57	20	10	12
424	255	148	40	24	25	12	4	2
430	29	2		3	11	9	1	3
511	73		46	24	3			
512	291	262	12	9	1	5	1	1
513	498	98	295	42	15	15	10	23
521	24			3	7	3	9	2
522	67	3	31	14	8	8	2	1
531	441	117	65	72	112	65	9	1
532	282	162	64	19	24	5	3	5
540	267	121	101	24	17	3	1	
550	44	1	4	12	13	9	3	2
560	93	1	4	11	24	27	12	14
570	3				2	1		
611	475	122	131	176	22	14	2	8
612	92	1	49	16	22	3	1	
613	17			5	9	2		1
614	64	25	2	7	12	8	8	2
621	286	36	15	50	88	52	28	17
622	737	139	389	138	11	15	24	21
630	202	1	16	24	56	52	32	21
640	104	6	5	13	30	19	16	15
650	97	1	4	14	12	35	15	16
660	226	53	91	61	19	1		1
670	27	4	3	5	9	3	3	
Insges.	8951	2548	2101	1706	1275	701	322	298
%	100,0	28,5	23,5	19,1	14,2	7,8	3,6	3,3

5. Wohnungen nach Baualter in bewohnten Gebäuden insgesamt 1.1.2003

Stadt- bezirk	W o h n u n g e n							
	davon nach Baualter							
	insg.	vor 1919	1919 bis 1948	1949 bis 5.6. 1961	6.6. 1961 bis 24.5. 1987	25.5.1987-1.1.2003		
						insg.	aus dem Jahr	
						2001	2002	
111	2319	742	58	627	697	195	19	
112	1913	919	24	303	350	317		5
120	2368	228	115	1061	728	236	44	39
211	2680	1185	382	437	469	207	27	6
212	3069	326	699	752	913	379	37	3
220	4486	470	299	483	2104	1130	27	6
231	3427	221	685	1261	728	532		114
232	318	17	28	71	137	65	3	
240	2039	112	46	39	605	1237	12	6
310	2724	60	1045	605	462	552	1	6
320	3450	214	169	837	1350	880	60	12
330	1157	138	52	122	650	195		1
340	1220	116	85	260	548	211	41	8
410	3813	954	373	707	1289	490	32	1
421	3231	1582	476	563	465	145		5
422	2124	1376	129	334	188	97	1	13
423	2396	1315	102	183	447	349	88	
424	3782	396	296	584	2013	493	41	53
430	871	177	129	119	223	223	20	2
511	1376	347	483	365	9	172		
512	3622	329	65	1881	943	404	10	
513	4789	1236	267	1246	1568	472	5	
521	1947	12	377	658	639	261	1	12
522	1858	51	117	1095	357	238		51
531	3864		22	230	3200	412		
532	2931	34	78	88	1646	1085	10	17
540	3300				3030	270		
550	1067	100	40	221	506	200	17	3
560	923	127	24	52	397	323	17	9
570	19	1	18					
611	3559	208	660	888	1459	344		8
612	3786	157	1014	1013	898	704	3	1
613	408	1	13	212	155	27		
614	1650	9	38	164	1132	307	1	9
621	4251	641	427	430	2000	753	12	12
622	2372	6	93	40	698	1535	185	85
630	1700	168	5	29	1118	380	12	13
640	1461	101	5	22	873	460	16	6
650	984	135	11	33	326	479	10	12
660	4918	4	46	53	4685	130	4	
670	1854		2			1852	168	171
Insges.	100026	14215	8997	18068	40005	18741	924	689
%	100,0	14,2	9,0	18,1	40,0	18,7	0,9	0,7

6. Wohnungen, Zimmer und Küchen

1.1.2003

Stadt- bezirk	Wohnungen			Zimmer				Küchen		
	insg.	in		insg.	in Wohn.		aus- serh. von Wohng.	insg.	in Wohn.	
		gebäud.	übr. bew. Gebäud.		gebäud.	übr. bew. Gebäud.			gebäud.	übr. bew. Gebäud.
111	2319	1454	865	5301	3580	1721	606	1591	1089	502
112	1913	1490	423	4860	4010	850	433	1500	1210	290
120	2368	1915	453	6012	5120	892	922	1865	1571	294
211	2680	2562	118	8663	8290	373	384	2380	2289	91
212	3069	2910	159	9115	8855	260	477	2622	2562	60
220	4486	4407	79	12229	11995	234	176	3707	3631	76
231	3427	3271	156	7489	7319	170	100	2732	2659	73
232	318	161	157	952	532	420	147	287	154	133
240	2039	1855	184	6518	5958	560	33	1726	1566	160
310	2724	2510	214	8566	8223	343	396	2406	2227	179
320	3450	3307	143	10729	10334	395	744	3049	2923	126
330	1157	1111	46	3210	3072	138	100	959	919	40
340	1220	1135	85	4001	3716	285	125	1054	975	79
410	3813	3210	603	8740	7870	870	513	2750	2580	170
421	3231	3140	91	9915	9685	230	455	2885	2816	69
422	2124	1974	150	6647	6292	355	478	1815	1726	89
423	2396	2065	331	6410	5783	627	477	1887	1719	168
424	3782	3527	255	10594	10171	423	154	2767	2703	64
430	871	842	29	2689	2587	102	162	695	668	27
511	1376	1303	73	3351	3248	103	9	1189	1116	73
512	3622	3331	291	8347	8003	344	824	2935	2918	17
513	4789	4291	498	11142	10315	827	114	4207	3840	367
521	1947	1923	24	5785	5693	92	23	1722	1699	23
522	1858	1791	67	4495	4360	135	154	1457	1394	63
531	3864	3423	441	10079	9049	1030	1094	3252	2984	268
532	2931	2649	282	6489	6082	407	107	2282	2172	110
540	3300	3033	267	9824	9481	343	16	3053	2912	141
550	1067	1023	44	3503	3373	130	36	946	904	42
560	923	830	93	3056	2705	351	8	786	701	85
570	19	16	3	68	58	10	5	19	16	3
611	3559	3084	475	8468	7742	726	313	2958	2645	313
612	3786	3694	92	9933	9768	165	111	3246	3155	91
613	408	391	17	1152	1098	54	27	392	375	17
614	1650	1586	64	5433	5285	148	59	1335	1303	32
621	4251	3965	286	12038	11207	827	308	3505	3280	224
622	2372	1635	737	4685	3340	1345	370	1118	861	257
630	1700	1498	202	5510	4812	698	30	1437	1254	183
640	1461	1357	104	4506	4147	359	7	1158	1067	91
650	984	887	97	2967	2580	387	4	751	661	90
660	4918	4692	226	13658	13324	334	99	4422	4249	173
670	1854	1827	27	1761	1751	10	1	608	606	2
Insges.	100026	91075	8951	268890	250813	18073	10601	81455	76099	5355
%	100,0	91,1	8,9	100,0	93,3	6,7	3,9	100,0	93,4	6,6